



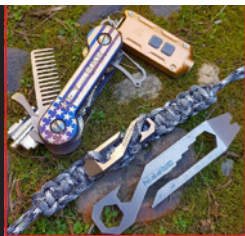
# CATALOGO COLTELLI



COLTELLI TATTICI E MILITARI - SPORTIVI E CACCIA - DA ALLENAMENTO  
ASCE E MACHETE - KUKRI ARTIGIANALI - PENNE TATTICHE - PINZE E TOOL  
MULTIUSO - OROLOGI MILITARI - PIETRE PER AFFILARE ED ACCESSORI VARI

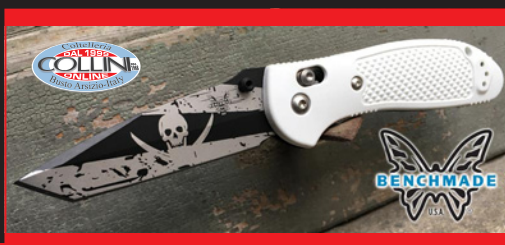


# 2017



**ORDINI TELEFONICI: 0331-632686**  
**SPEDIZIONI IN TUTTA ITALIA**

[www.coltelleriacollini.it](http://www.coltelleriacollini.it)





**14407 65,00 €**  
**Ahti Finland - Janka 75**

Lungh. Lama: 7,8 cm - Spessore lama: 3 mm - Acciaio al Carbonio - Impugnatura in Radica di Betulla - Made in Finland



**6784 75,00 €**  
**Ahti Finland - Vaara 95**

Lungh. Lama: 9 cm - Spessore lama: 3 mm - Acciaio al carbonio W75 - Impugnatura in Legno - Made in Finland



**6785L 105,00 €**  
**Ahti Finland - Leuku 180**

Lungh. Lama: 18 cm - Spessore lama: 3 mm - Acciaio al carbonio W75 - Impugnatura in Legno - Made in Finland



**BM-10BLK 75,00 €**  
**Benchmade - 10BLK Rescue**

Lungh. Lama: 2,5 cm - Spessore lama: 3 mm - Acciaio Inox 440C - Made in USA



**BM-125BK 90,00 €**  
**Benchmade - Azeria**

Lungh. Lama: 7,3 cm - Spessore lama: 3 mm - Acciaio Inox N680 - Impugnatura in Grivory - Made in USA



**BM-179GRY 95,00 €**  
**Benchmade - SOCP Rescue**

Lungh. Lama: 8,2 cm - Spessore lama: 4,5 mm - Acciaio Inox 440C - Made in USA - Design: Greg Thompson



**BM-178SBK 120,00 €**  
**Benchmade - SOCP Dagger**

Lungh. Lama: 8,2 cm - Spessore lama: 4,5 mm - Acciaio Inox 440C - Made in USA - Design: Greg Thompson



**176BK-COMBO 150,00 €**  
**Benchmade - SOCP Dagger + Trainer**

Lungh. Lama: 8,2 cm (Trainer Rosso 7 cm) - Spessore lama: 4,5 mm - Acciaio Inox 440C - Made in USA - Design: Greg Thompson

PAG. 02

**COLTELLI  
A LAMA  
FISSA**



**OLTRE 5.000 ARTICOLI ONLINE:  
www.coltelleriacollini.it**



**BE-153BK 130,00 €**  
**Benchmade - Jungle Bolo**

Lungh. Lama: 24,6 cm - Spessore lama: 5 mm - Acciaio al Carbonio N1095 - Impugnatura in Santoprene - Made in USA



**BM-15100 145,00 €**  
**Benchmade - Nestucca Cleaver**

Lungh. Lama: 11 cm - Spessore lama: 3,5 mm - Acciaio Inox CPM-S30V - Impugnatura in G10 - Made in USA



**BE-15016-2 135,00 €**  
**Benchmade - Hidden Canyon Hunter**

Lungh. Lama: 6,8 cm - Spessore lama: 3,5 mm - Acciaio Inox CPM-S30V - Impugnatura in Legno - Made in USA



**15007-2 150,00 €**  
**Benchmade - Saddle Mountain Hunter**

Lungh. Lama: 9,3 cm - Spessore lama: 3 mm - Acciaio Inox CPM-S30V - Impugnatura in legno stabilizzato - Made in USA



**15001-2 155,00 €**  
**Benchmade - Saddle Mountain Skinner**

Lungh. Lama: 10,6 cm - Spessore lama: 3,5 mm - Acciaio Inox CPM-S30V - Impugnatura in legno stabilizzato - Made in USA



**BE-169BK 160,00 €**  
**Benchmade - Protagonist**

Lungh. Lama: 11,5 cm - Spessore lama: 3 mm - Acciaio Inox 154CM - Impugnatura in Noryl GTX - Made in USA



**BE-167BK 160,00 €**  
**Benchmade - Protagonist Tanto**

Lungh. Lama: 11,5 cm - Spessore lama: 3 mm - Acciaio Inox 154CM - Impugnatura in Noryl GTX - Made in USA



**BM-140BK 185,00 €**  
**Benchmade - Nimravus**

Lungh. Lama: 11,5 cm - Spessore lama: 3 mm - Acciaio Inox 154CM - Impugnatura in G10 - Made in USA



**BE-141SBKSN 205,00 €**  
**Benchmade - Nimravus Tanto**

Lungh. Lama: 11,5 cm - Spessore lama: 3 mm - Acciaio Inox 154CM - Impugnatura in Alluminio - Made in USA



**BM-183 200,00 €**  
**Benchmade - Fixed Contego**

Lungh. Lama: 12,6 cm - Spessore lama: 4,2 mm - Acciaio Inox CPM-S30V - Impugnatura in G10 - Made in USA - Design: Warren Osborne.



**BM-119 209,00 €**  
**Benchmade - Sibert Arvensis**

Lungh. Lama: 16 cm - Spessore lama: 5 mm - Acciaio Inox 154CM - Impugnatura in G10 - Made in USA



**BM-162-1 215,00 €**  
**Benchmade - Sibert Bushcraft Sand**

Lungh. Lama: 11,2 cm - Spessore lama: 4,5 mm - Acciaio Inox CPM-S30V - Impugnatura in G10 - Made in USA



**BM-162 215,00 €**  
**Benchmade - Sibert Bushcraft Green**

Lungh. Lama: 11,2 cm - Spessore lama: 4,5 mm - Acciaio Inox CPM-S30V - Impugnatura in G10 - Made in USA



**BF-713 41,00 €**  
**BlackFox - Tarlo**

Lungh. Lama: 7,5 cm - Spessore lama: 4 mm - Acciaio Inox 440C - Impugnatura in Paracord - Made in China - Design: Alfredo Doricchi



**12633 79,00 €**  
**BlackFox - Vesuvius**

Lungh. Lama: 10,5 cm - Spessore lama: 5 mm - Acciaio Inox 440C - Impugnatura in G10 - Made in China - Design: Alfredo Doricchi



**BF-711 89,00 €**  
**BlackFox - Dipprasad Kukri**

Lungh. Lama: 14 cm - Spessore lama: 5,5 mm - Acciaio Inox 440C - Impugnatura in G10 - Made in China - Design: Alfredo Doricchi

**NEGOZIO: VIA F. CAVALLOTTI, 1 - BUSTO ARSIZIO (VA)**  
**ORDINI TELEFONICI: 0331-632686**

**COLTELLI  
A LAMA  
FISSA**

**PAG.  
03**



**12026 89,00 €**  
**BlackFox - Tora Tan**

Lungh. Lama: 13 cm - Spessore lama: 5 mm - Acciaio Inox 440A - Impugnatura in G10 - Made in China - ANCHE CON MANICO NERO



**BF-709W 108,00 €**  
**BlackFox - Trackmaster**

Lungh. Lama: 12 cm - Spessore lama: 5 mm - Acciaio Inox 440A - Impugnatura in Legno - Made in China



**12227 99,00 €**  
**Boker Magnum - Ridgeback**

Lungh. Lama: 9 cm - Spessore lama: 4 mm - Acciaio Inox 440C - Impugnatura in G10 - Made in China - Design: Bill Coyle



**12064 60,00 €**  
**Boker Magnum - Sierra Delta Tanto**

Lungh. Lama: 13 cm - Spessore lama: 4 mm - Acciaio Inox 440A - Impugnatura in G10 - Made in China



**02MAG2017 179,00 €**  
**Boker - Magnum Collection 2017**

Lungh. Lama: 23,5 cm - Spessore lama: 6,5 mm - Acciaio Inox 440C - Impugnatura in cotone intriso di resina e Pelle di Razza - Made in Taiwan - Design: Wally Hayes



**3299 40,00 €**  
**Boker Plus - Toucan**

Lungh. Lama: 2,5 cm - Spessore lama: 4,5 mm - Acciaio Inox 440C - Made in Taiwan



**3293M 69,00 €**  
**Boker Plus - SanYouGo Micarta**

Lungh. Lama: 8 cm - Spessore lama: 3 mm - Acciaio Inox 12C27 - Impugnatura in Micarta - Made in Taiwan



**02BO055 117,00 €**  
**Boker Plus - Colubris**

Lungh. Lama: 10 cm - Spessore lama: 5 mm - Acciaio Inox 440C - Impugnatura in G10 - Made in Taiwan



**12023** 125,00 €  
**Boker Plus - Prime**

Lungh. Lama: 9 cm - Spessore lama: 5 mm - Acciaio Inox 440C - Impugnatura in Paracord - Made in Taiwan - Design: Thomas Krug



**02B0272** 200,00 €  
**Boker Plus - Rold**

Lungh. Lama: 15,7 cm - Spessore lama: 5 mm - Acciaio al Carbonio D2 - Impugnatura in G10 - Made in Taiwan - Design: Jesper Voxnaes



**3301T** 120,00 €  
**Boker Plus - T-Hawk**

Lungh. Lama: 8,9 cm - Spessore lama: 6 mm - Acciaio Inox SK5 - Impugnatura in G10 - Made in Taiwan - Design: Jesper Voxnaes



**09B0110** 150,00 €  
**Boker Plus - TomaHook**

Lungh. Lama: 14,2 cm - Spessore lama: 4,5 mm - Acciaio al Carbonio SK5 - Impugnatura in G10 - Made in Taiwan - Design Colin Despins



**09B0113** 135,00 €  
**Boker Plus - Chicken Hawk**

Lungh. Lama: 5,2 cm - Spessore lama: 6,2 mm - Acciaio Inox 440C - Impugnatura in G10 - Made in Taiwan - Design by DJ Urbanovsky



**10970** 175,00 €  
**Brusletto - Vassfaret F/150 - 19932**

Lungh. Lama: 9 cm - Spessore lama: 3,5 mm - Acciaio Inox 440C - Impugnatura in Micarta - Made in Norway



**2827** 39,00 €  
**Buck - Paklite Skinner Black**

Lungh. Lama: 6 cm - Spessore lama: 3,5 mm - Acciaio Inox 420HC - Made in USA



**10827** 86,00 €  
**Buck - Skinner 103**

Lungh. Lama: 10,2 cm - Spessore lama: 3,5 mm - Acciaio Inox 420HC - Impugnatura in Bachelite - Made in USA

**PAG. 04**  
**COLTELLI A LAMA FISSA**

**SPESE DI SPEDIZIONE:**  
**12 EURO CON PAGAMENTO IN CONTRASSEGNO**  
**8 EURO CON PAGAMENTO ANTICIPATO**



**BU-ME20TH** 450,00 €  
**Busse Combat - Mean Street 20th**

Lungh. Lama: 9,5 cm - Spessore lama: 4 mm - Acciaio al Carbonio INFI - Impugnatura G10 - Made in USA - Fodero artigianale in Kydex - EDIZIONE LIMITATA 20° ANNIVERSARIO BUSSE COMBAT



**0030** 275,00 €  
**Chris Reeve - Professional Soldier**

Lungh. Lama: 8,6 cm - Spessore lama: 4,1 mm - Acciaio Inox CPM-S35VN - Made in USA



**0035** 340,00 €  
**Chris Reeve - Nyala**

Lungh. Lama: 9 cm - Spessore lama: 4,5 mm - Acciaio Inox CPM-S35VN - Impugnatura in Legno - Made in USA



**0013** 395,00 €  
**Chris Reeve - Green Beret 5.5"**

Lungh. Lama: 14 cm - Spessore lama: 5,8 mm - Acciaio Inox CPM-S35VN - Impugnatura in Micarta - Made in USA - ANCHE CON LAMA DA 7 POLLICI



**0026** 415,00 €  
**Chris Reeve coltello Pacific 6"**

Lungh. Lama: 15 cm - Spessore lama: 5,8 mm - Acciaio Inox CPM-S35VN - Impugnatura in Micarta - Made in USA



**2720** 36,00 €  
**Cold Steel - Latin Machete 24"**

Lungh. Lama: 61 cm - Spessore lama: 2 mm - Acciaio al carbonio 1050 - Impugnatura in PVC - Made in South Africa - DISPONIBILE VERSIONE DA 18", 34 EURO



**2535** 39,00 €  
**Cold Steel - Tokyo Spike**

Lungh. Lama: 10,8 cm - Spessore lama: 5,7 mm - Acciaio Inox 420 - Impugnatura in Corda - Made in Taiwan



**1943** 39,00 €  
**Cold Steel - True Flight - lancia**

Lungh. Lama: 15 cm - Spessore lama: 5 mm - Acciaio al carbonio 1055 - Impugnatura in Paracord - Made in China



**CS20AZ** 39,00 €  
**Cold Steel - Bird and Game**

Lungh. Lama: 8,2 cm - Spessore lama: 2 mm  
- Acciaio Inox AUS-8A - Impugnatura in ABS -  
- Made in Japan



**2357** 50,00 €  
**Cold Steel - The Bushman**

Lungh. Lama: 17 cm - Spessore lama: 2,5 mm  
- Acciaio al carbonio SK-5 - Impugnatura Metallica - Made in China



**2720M** 55,00 €  
**Cold Steel - Jungle Machete 16"**

Lungh. Lama: 41 cm - Spessore lama: 3 mm  
- Acciaio al carbonio 1055 - Impugnatura in PVC -  
- Made in South Africa



**5599K** 59,00 €  
**Cold Steel - Kobun tanto**

Lungh. Lama: 13 cm - Spessore lama: 3 mm  
- Acciaio Inox AUS-8 - Impugnatura in Kray-  
Ex™ - Made in Taiwan



**5592** 59,00 €  
**Cold Steel - GI-Tanto 80PGT**

Lungh. Lama: 17,5 cm - Spessore lama: 4 mm  
- Acciaio al carbonio 1055 - Impugnatura in Polipropilene - Made in China



**2714** 75,00 €  
**Cold Steel - Steel Tiger 49KST**

Lungh. Lama: 11 cm - Spessore lama: 5 mm  
- Acciaio Inox AUS-8 - Impugnatura in Griv-Ex™ e Kray-Ex™ - Made in Taiwan



**COLD STEEL Art. 92R49Z KARAMBIT TRAINING € 16,00**

- Materiali: santoprene - Lungh. lama: 102 mm  
- Spess. lama: 10 mm - Lungh. tot.: 232 mm - Peso: 90 gr.



**10456** 125,00 €  
**Cold Steel - Leatherneck Tanto**

Lungh. Lama: 17,7 cm - Spessore lama: 4,5 mm  
- Acciaio Inox 1.4116 - Impugnatura in Griv-Ex™ - Made in Taiwan - **DISPONIBILE ANCHE CON PUNTA CLIP POINT**



**5595** 165,00 €  
**Cold Steel - Master Hunter San Mai III**

Lungh. Lama: 11,7 cm - Spessore lama: 4,5 mm  
- Acciaio Inox VG-1 San Mai III - Impugnatura in Kray-Ex™ - Made in Japan

**COLTELLI A LAMA FISSA**

**PAG. 05**



**4296** 150,00 €  
**Cold Steel - SRK Survival Rescue Knife**

Lungh. Lama: 15,5 cm - Spessore lama: 5 mm  
- Acciaio Inox VG-1 - Impugnatura in Kray-Ex™ -  
- Made in Japan



**12613** 160,00 €  
**Cold Steel - Master Hunter CPM-3V**

Lungh. Lama: 11,4 cm - Spessore lama: 4,8 mm  
- Acciaio al carbonio CPM-3V - Impugnatura in Kray-Ex™ - Made in Taiwan



**2529** 150,00 €  
**Cold Steel - Recon Tanto**

Lungh. Lama: 18 cm - Spessore lama: 5 mm  
- Acciaio Inox VG-1 - Impugnatura in Kray-Ex™ -  
- Made in Japan



**COLD STEEL Art. 4992 RECON TANTO TRAINING € 16,00**

- Materiali: santoprene - Lungh. lama: 155 mm  
- Spess. lama: 10 mm - Lungh. tot.: 290 mm - Peso: 170 gr.



**4288T** 239,00 €  
**Cold Steel - Trail Master O1**

Lungh. Lama: 24 cm - Spessore lama: 8 mm  
- Acciaio al carbonio O1 - Impugnatura in Kray-  
Ex™ - Made in Taiwan



**4243** 45,00 €  
**Cold Steel - Pala Spetsnaz**

Lungh. Lama: 15 cm - Spessore lama: 2,5 mm  
- Acciaio al carbonio 1050 - Impugnatura in Legno - Made in Taiwan



**6523** 96,00 €  
**Cold Steel - Trench Hawk**

Lungh. Lama: 10 cm - Spessore lama: 6 mm  
- Acciaio al Carbonio 1055 - Impugnatura in Polipropilene - Made in Taiwan



**C9005** 10,00 €  
**CRKT - Snailor Compact**

- Arribottiglie / Levacapsule. Utensile da portachiavi, Tira Zip - Acciaio Inox 304 - Design: Jesper Voxnaes (Vox) - Made in China



**CR2365 55,00 €**  
**CRKT - Obaque Skoshi**

Lunghezza Lama: 6,1 cm - Spessore lama: 3 mm - Acciaio Inox 8Cr13MoV - Impugnatura in corda e pelle di razza sintetica - Made in China - Design: Lucas Burnley



**10851 69,00 €**  
**CRKT - ChanceinHell Machete**

Lunghezza Lama: 45 cm - Spessore lama: 2,5 mm - Acciaio al carbonio 1065 - Impugnatura Polimeri TPR e Nylon - Made in China - Design: Ken Onion



**7230K 155,00 €**  
**Down Under Knives - Kookaburra**

Lunghezza Lama: 17 cm - Spessore lama: 6 mm - Acciaio Inox 440C - Impugnatura in Cuio - Made in Taiwan



**7230S 205,00 €**  
**Down Under Knives - Walkabout**

Lunghezza Lama: 19 cm - Spessore lama: 6 mm - Acciaio Inox 440C - Impugnatura in Cuio ed Ebano - Made in Taiwan



**7230 235,00 €**  
**Down Under Knives - The Outback**

Lunghezza Lama: 28 cm - Spessore lama: 6 mm - Acciaio Inox 440C - Impugnatura in Cuio ed Ebano - Made in Taiwan



**L46228 235,00 €**  
**Down Under Knives - The Outback Eclipse**

Lunghezza Lama: 28 cm - Spessore lama: 6 mm - Acciaio al Carbonio 1095 - Impugnatura in Cuio ed Ebano - Made in Taiwan



**2843 229,00 €**  
**DPX Gear - H.E.S.T. II Woodsman**

Lunghezza Lama: 8 cm - Spessore lama: 5 mm - Acciaio al carbonio SleiPner - Impugnatura Legno Santos - Made in Italy



**2846S 229,00 €**  
**DPX Gear - H.E.F.T. 4" Assault**

Lunghezza Lama: 10 cm - Spessore lama: 5 mm - Acciaio al carbonio SleiPner - Impugnatura in G10 - Made in Italy

**PAG. 06 COLTELLI A LAMA FISSA**

**ST-FS2-N 25,00 €**  
**Fodero in Kydex per Sector 2**

Fodero realizzato artigianalmente da Simone Tonolli per il coltello Extrema Ratio Sector 2. In kydex termoformato con rivetti in acciaio. Misure: circa 90 x 37 x 12 mm - ANCHE VERDE E DESERT



**2841 249,00 €**  
**DPX Gear - H.E.S.T. II Fixed**

Lunghezza Lama: 8 cm - Spessore lama: 5 mm - Acciaio al carbonio SleiPner - Impugnatura in G10 - Made in Italy



**sector1 49,00 €**  
**ExtremaRatio - Sector 1**

Lunghezza Lama: 4 cm - Spessore lama: 4 mm - Acciaio Inox N690Co - Impugnatura in Forprene - Made in Italy - Coltello da bistecca/tavola, ideale anche come utility



**set-sect1 270,00 €**  
**ExtremaRatio - Set Sector 1**

SET 6 PZ - Lunghezza Lama: 4 cm - Spessore lama: 4 mm - Acciaio Inox N690Co - Impugnatura in Forprene - Made in Italy - Coltello da bistecca/tavola, ideale anche come utility



**sector2 50,00 €**  
**ExtremaRatio - Sector 2**

Lunghezza Lama: 7,2 cm - Spessore lama: 4 mm - Acciaio Inox N690Co - Impugnatura in Forprene - Made in Italy - Coltello da bistecca/tavola, ideale anche come utility



**set-sect2 276,00 €**  
**ExtremaRatio - Set Sector 2**

SET 6 PZ - Lunghezza Lama: 7,2 cm - Spessore lama: 4 mm - Acciaio Inox N690Co - Impugnatura in Forprene - Made in Italy - Coltello da bistecca/tavola, ideale anche come utility



**k-talon 50,00 €**  
**ExtremaRatio - Kitchen Talon**

Lunghezza Lama: 8,3 cm - Spessore lama: 4 mm - Acciaio Inox N690Co - Impugnatura in Forprene - Made in Italy - Coltello da bistecca/tavola, ideale anche come utility



**set-talon 276,00 €**  
**ExtremaRatio - Set Sector 1**

SET 6 PZ - Lunghezza Lama: 8 cm - Spessore lama: 4 mm - Acciaio Inox N690Co - Impugnatura in Forprene - Made in Italy - Coltello da bistecca/tavola, ideale anche come utility



**10802 116,00 €**  
**ExtremaRatio - N.K.1 Stonewashed**

Lunghezza Lama: 4 cm - Spessore lama: 3 mm - Acciaio Inox N690Co - Made in Italy - ANCHE TESTUDO E DESERT WARFARE



**12449** **133,00 €**  
**ExtremaRatio - N.K.2 Black**

Lunghezza Lama: 5 cm - Spessore lama: 6,3 mm - Acciaio Inox N690Co - Made in Italy - ANCHE IN VERSIONE STONAWASHED



**12468** **161,00 €**  
**ExtremaRatio - N.K.3 Desert**

Lunghezza Lama: 7 cm - Spessore lama: 6,3 mm - Acciaio Inox N690Co - Made in Italy - ANCHE IN VERSIONE STONAWASHED E TESTUDO



**12635** **161,00 €**  
**ExtremaRatio - N.K.3K Stonewashed**

Lunghezza Lama: 7 cm - Spessore lama: 6,3 mm - Acciaio Inox N690Co - Made in Italy



**12634** **170,00 €**  
**ExtremaRatio - N.K.3K Black**

Lunghezza Lama: 7 cm - Spessore lama: 6,3 mm - Acciaio Inox N690Co - Made in Italy



**12636** **174,00 €**  
**ExtremaRatio - N.K.3K Desert**

Lunghezza Lama: 7 cm - Spessore lama: 6,3 mm - Acciaio Inox N690Co - Made in Italy



**12657** **168,00 €**  
**ExtremaRatio - Scout Satin**

Lunghezza Lama: 10,3 cm - Spessore lama: 5 mm - Acciaio Inox N690Co - Impugnatura in Forprene - Made in Italy



**12659** **173,00 €**  
**ExtremaRatio - Scout 2 Satin**

Lunghezza Lama: 11,8 cm - Spessore lama: 5 mm - Acciaio Inox N690Co - Impugnatura in Forprene - Made in Italy



**12656** **194,00 €**  
**ExtremaRatio - Scout**

Lunghezza Lama: 10,3 cm - Spessore lama: 5 mm - Acciaio Inox N690Co - Impugnatura in Forprene - Made in Italy



**ESCLUSIVA COLTELLERIA COLLINI SHRAPNEL OG IN ACCIAIO GIAPPONESE LAMINATO COS**



**COLTELLI A LAMA FISSA**

**PAG. 07**



**12658** **198,00 €**  
**ExtremaRatio - Scout 2**

Lunghezza Lama: 11,8 cm - Spessore lama: 5 mm - Acciaio Inox N690Co - Impugnatura in Forprene - Made in Italy



**4371** **190,00 €**  
**ExtremaRatio - Task C Testudo**

Lunghezza Lama: 11 cm - Spessore lama: 6,5 mm - Acciaio Inox N690Co - Impugnatura in Forprene - Made in Italy - **DISPONIBILE ANCHE TASK CON LAMA DA 16 CM**



**ERCC-SH** **299,00 €**  
**ExtremaRatio - Shrapnel OG CoS**

Lunghezza Lama: 9 cm - Spessore lama: 6,5 mm - Acciaio Inox giapponese laminato con tagliente in CoS a 61,5HRC - Impugnatura in Forprene - Made in Italy



**4151** **217,00 €**  
**ExtremaRatio - Shrapnel OG Testudo**

Lunghezza Lama: 11 cm - Spessore lama: 6,3 mm - Acciaio Inox N690Co - Impugnatura in Forprene - Made in Italy



**12553** **222,00 €**  
**ExtremaRatio - Shrapnel OG FH**

Lunghezza Lama: 11 cm - Spessore lama: 6,3 mm - Acciaio Inox N690Co - Impugnatura in Forprene - Made in Italy - **MANICO MAGGIORATO RISPETTO ALLA VERSIONE STANDARD**



**12437** **266,00 €**  
**ExtremaRatio - T4000 S**

Lunghezza Lama: 17,4 cm - Spessore lama: 4 mm - Acciaio Inox N690Co - Impugnatura in Forprene - Made in Italy - **DISPONIBILE ANCHE T4000 C CON LAMA DA 10 CM**



**12555** **231,00 €**  
**ExtremaRatio - Fulcrum C FH**

Lunghezza Lama: 11 cm - Spessore lama: 6,3 mm - Acciaio Inox N690Co - Impugnatura in Forprene - Made in Italy - **MANICO MAGGIORATO RISPETTO ALLA VERSIONE STANDARD**



**4252** **321,00 €**  
**ExtremaRatio - Fulcrum S Testudo**

Lunghezza Lama: 14 cm - Spessore lama: 6,3 mm - Acciaio Inox N690Co - Impugnatura in Forprene - Made in Italy



**4144 325,00 €**  
**ExtremaRatio - Fulcrum Nibbio - Esercito Italiano**

Lunghezza Lama: 18 cm - Spessore lama: 6,5 mm - Acciaio Inox N690Co - Impugnatura in Forprene - Made in Italy



**4140 352,00 €**  
**Extremaratio - Col Moschin - Testudo**

Lunghezza Lama: 16 cm - Spessore lama: 6,5 mm - Acciaio Inox N690Co - Impugnatura in Forprene - Made in Italy - ANCHE IN VERSIONE COMPACT



**4140D 386,00 €**  
**Extremaratio - Col Moschin Desert**

Lunghezza Lama: 16 cm - Spessore lama: 6,5 mm - Acciaio Inox N690Co - Impugnatura in Forprene - Made in Italy - ANCHE IN VERSIONE COMPACT



**ER-TASKJ 367,00 €**  
**ExtremaRatio - Task J**

Lunghezza Lama: 15,8 cm - Spessore lama: 6,3 mm - Acciaio Inox N690Co - Impugnatura in Forprene - Made in Italy - Sviluppato con il Jagdkommando, forza speciale dell'esercito austriaco.



**12525 286,00 €**  
**ExtremaRatio - Corvo Black**

Lunghezza Lama: 17,6 cm - Spessore lama: 6,3 mm - Acciaio Inox N690Co - Impugnatura in Forprene - Made in Italy



**12408 352,00 €**  
**ExtremaRatio - A.S.F.K.**

Lunghezza Lama: 16,2 cm - Spessore lama: 6,3 mm - Acciaio Inox N690Co - Impugnatura in Forprene - Made in Italy



**4366 291,00 €**  
**ExtremaRatio - Pugno Testudo**

Lunghezza Lama: 11 cm - Spessore lama: 6,5 mm - Acciaio Inox N690Co - Impugnatura in Forprene - Made in Italy



**4364 328,00 €**  
**ExtremaRatio - 39-09 COFS Combat**

Lunghezza Lama: 16 cm - Spessore lama: 6,5 mm - Acciaio Inox N690Co - Impugnatura in Forprene - Made in Italy

**PAG. 08**  
**COLTELLI A LAMA FISSA**



**4363 440,00 €**  
**ExtremaRatio - G.O.I. Primo Corso**

Lunghezza Lama: 17 cm - Spessore lama: 5 mm - Acciaio Inox N690Co - Impugnatura in Cuoio - Made in Italy



**10029 355,00 €**  
**ExtremaRatio - SERE 1**

Lunghezza Lama: 11 cm - Spessore lama: 6,5 mm - Acciaio Inox N690Co - Impugnatura in Polimeri gommati - Made in Italy



**5001 337,00 €**  
**ExtremaRatio - Dobermann IV - Testudo**

Lunghezza Lama: 18,5 cm - Spessore lama: 6,5 mm - Acciaio Inox N690Co - Impugnatura in Forprene - Made in Italy



**12352 410,00 €**  
**ExtremaRatio - Dobermann IV - Classic Satin**

Lunghezza Lama: 18,5 cm - Spessore lama: 6,5 mm - Acciaio Inox N690Co - Impugnatura in Forprene - Made in Italy



**12384S 577,00 €**  
**ExtremaRatio - Dobermann IV S Africa**

Lunghezza Lama: 14 cm - Spessore lama: 6,3 mm - Acciaio Inox N690Co - Impugnatura in Legno - Made in Italy



**12384 581,00 €**  
**ExtremaRatio - Dobermann IV - Africa**

Lunghezza Lama: 18,5 cm - Spessore lama: 6,5 mm - Acciaio Inox N690Co - Impugnatura in Legno - Made in Italy



**4355SD 638,00 €**  
**ExtremaRatio - Selvans Desert**

Lunghezza Lama: 16 cm - Spessore lama: 6,3 mm - Acciaio Inox N690Co - Impugnatura in Forprene - Made in Italy



**10006 192,00 €**  
**ExtremaRatio - Dicok - Sub**

Lunghezza Lama: 8 cm - Spessore lama: 4 mm - Acciaio Inox N690Co - Impugnatura in Nylon - Made in Italy





**4257** **578,00**  
**ExtremaRatio - Ultramarine - Sub**

Lungh. Lama: 15 cm - Spessore lama: 6,3 mm - Acciaio Inox N690Co - Impugnatura in Poliammide Abrasiva - Made in Italy - CON VALIGETTA IN ABS E VARI ACCESSORI



**4187** **347,00**  
**ExtremaRatio - Kukri KS - Testudo**

Lungh. Lama: 24,5 cm - Spessore lama: 6,5 mm - Acciaio inox N690Co - Impugnatura in Forprene - Made in Italy



**12020** **331,00**  
**ExtremaRatio - Mato Grosso - Machete**

Lungh. Lama: 28 cm - Spessore lama: 4 mm - Acciaio Inox N690Co - Impugnatura in Forprene - Made in Italy - LAMA FLESSIBILE GRAZIE ALLA TEMPRA A 54HRC



**10067** **418,00**  
**ExtremaRatio - Kreios - Machete**

Lungh. Lama: 30 cm - Spessore lama: 6,5 mm - Acciaio Inox N690Co - Impugnatura in Forprene - Made in Italy



**12322** **264,00 €**  
**ExtremaRatio Chef - Psycho Desert 19cm**

Lungh. Lama: 19 cm - Spessore lama: 4 mm - Acciaio Inox N690Co - Impugnatura in Forprene - Made in Italy - LINEA CUCINA: DISPONIBILI VARI MODELLI



**12320** **433,00**  
**ExtremaRatio Chef - Waki 30cm**

Lungh. Lama: 30 cm - Spessore lama: 4 mm - Acciaio Inox N690Co - Impugnatura in Forprene - Made in Italy - LINEA CUCINA: DISPONIBILI VARI MODELLI



**9005** **790,00 €**  
**Fabrizio Silvestrelli - CSFK Black**

Lungh. Lama: 13 cm - Spessore lama: 5,5 mm - Acciaio Inox RWL34 - Impugnatura in Micarta - Made in Italy - INTERAMENTE FATTO A MANO



**9006** **790,00 €**  
**Fabrizio Silvestrelli - CSFK**

Lungh. Lama: 13 cm - Spessore lama: 5,5 mm - Acciaio Inox CPM-S30V - Impugnatura in Micarta - Made in Italy - INTERAMENTE FATTO A MANO



**COLTELLI  
A LAMA  
FISSA**

PAG.  
**09**



**10834** **250,00 €**  
**Falckniven - WM1 3G**

Lungh. Lama: 7 cm - Spessore lama: 3,5 mm - Acciaio Inox 3G - Impugnatura in Thermorun E - Made in Japan



**2556** **215,00 €**  
**Falckniven - F1**

Lungh. Lama: 10 cm - Spessore lama: 4,5 mm - Acciaio Inox VG-10 laminato - Impugnatura in Thermorun E - Made in Japan - ANCHE VERSIONI CON LAMA NERA E IN ACCIAIO 3G



**F1-COS** **330,00 €**  
**Falckniven - F1 Desert CoS**

Lungh. Lama: 10,5 cm - Spessore lama: 4,5 mm - Acciaio Inox laminato CoS - Impugnatura in Thermorun E - Made in Japan



**F1-PRO** **349,00 €**  
**Falckniven - Survival F1 Pro**

Lungh. Lama: 10 cm - Spessore lama: 7 mm - Acciaio Inox laminato CoS - Impugnatura in Thermorun E - Made in Japan



**2558** **255,00 €**  
**Falckniven - S1**

Lungh. Lama: 13 cm - Spessore lama: 5 mm - Acciaio Inox VG-10 laminato - Impugnatura in Thermorun E - Made in Japan - DISPONIBILE ANCHE VERSIONE BLACK 384 EURO



**S1-PRO** **410,00 €**  
**Falckniven - Survival S1 Pro**

Lungh. Lama: 13 cm - Spessore lama: 7 mm - Acciaio Inox laminato CoS - Impugnatura in Thermorun E - Made in Japan



**2561** **316,00 €**  
**Falckniven - A1**

Lungh. Lama: 16 cm - Spessore lama: 6 mm - Acciaio Inox VG-10 laminato - Impugnatura in Thermorun E - Made in Japan - DISPONIBILE ANCHE VERSIONE BLACK 384 EURO



**12469** **595,00 €**  
**Falckniven - Survival A1 Pro**

Lungh. Lama: 16 cm - Spessore lama: 7 mm - Acciaio Inox laminato CoS - Impugnatura in Thermorun E - Made in Japan



**2563** **530,00 €**  
**Falkniven - A2**

Lungh. Lama: 20 cm - Spessore lama: 6 mm - Acciaio Inox VG-10 laminato - Impugnatura in Thermorun E - Made in Japan



**2568** **535,00 €**  
**Falkniven - NL4 - Frey**

Lungh. Lama: 13 cm - Spessore lama: 5 mm - Acciaio Inox VG-10 laminato - Impugnatura in Cuio - Made in Japan



**2569** **550,00 €**  
**Falkniven - NL5 - Idun**

Lungh. Lama: 10 cm - Spessore lama: 5 mm - Acciaio Inox VG-10 laminato - Impugnatura in Cuio - Made in Japan



**2566** **850,00 €**  
**Falkniven - NL2 - Odin**

Lungh. Lama: 20 cm - Spessore lama: 5 mm - Acciaio Inox VG-10 laminato - Impugnatura in Cuio - Made in Japan



**2565** **940,00 €**  
**Falkniven - NL1 - Thor**

Lungh. Lama: 25,4 cm - Spessore lama: 7 mm - Acciaio Inox VG-10 laminato - Impugnatura in Cuio - Made in Japan



**2858** **950,00 €**  
**Falkniven - V1 - Volcano**

Lungh. Lama: 17 cm - Spessore lama: 7 mm - Acciaio Inox Laminato CoS - Impugnatura in Legno - Made in Japan



**11093B** **290,00 €**  
**Fantoni - HB Fixed Black**

Lungh. Lama: 9 cm - Spessore lama: 4 mm - Acciaio Inox CPM-S35VN - Impugnatura G10 - Made in Italy



**7144** **13,00 €**  
**Fox - Rescue Tool Airborne**

Taglia cinture/cavi/corde - Lama in acciaio - Corpo in Nylon caricato con fibra di vetro - Lunghhezza totale mm 125. Peso: 28 gr. (56 gr. con fodero) - Made in Italy

**PAG. 10**  
**COLTELLI A LAMA FISSA**



**FX-9CM06** **175,00 €**  
**Fox - Parus**

Lungh. Lama: 17,5 cm - Spessore lama: 6 mm - Acciaio Inox N690Co - Impugnatura in Forprene - Made in Italy - **KIT DI SOPRAVVIVENZA INCLUSO CON AGGANCII TIPO M.O.L.L.E.**



**12092** **135,00 €**  
**Fox - Njall by Vox - Green Micarta**

Lungh. Lama: 11,5 cm - Spessore lama: 5 mm - Acciaio Inox N690Co - Impugnatura in Micarta - Made in Italy - **ANCHE CON MANICO IN T20 ARANCIONE ART. 12093, 135 EURO**



**7225** **139,00 €**  
**Fox - Pro Hunter - Fixed Micarta**

Lungh. Lama: 11,5 cm - Spessore lama: 5 mm - Acciaio Inox N690Co - Impugnatura in Micarta - Made in Italy **DISPONIBILE ANCHE CON LAMA CHIARA E MANICO IN LEGNO ART. 7226, 149 EURO**



**12474** **139,00 €**  
**Fox - Field and Hunting**

Lungh. Lama: 10,5 cm - Spessore lama: 5 mm - Acciaio Inox 1.4916 Nitro-B - Impugnatura in legno di Bocote - Made in Italy



**FX-529CB** **150,00 €**  
**Fox - Tur Fixed Cocobolo**

Lungh. Lama: 11 cm - Spessore lama: 4 mm - Acciaio Inox N690Co - Impugnatura in legno di Cocobolo - Made in Italy - Design: Jesper Voxnaes



**FX-529** **150,00 €**  
**Fox - Tur Fixed G10**

Lungh. Lama: 11 cm - Spessore lama: 4 mm - Acciaio Inox N690Co - Impugnatura in G10 - Made in Italy - Design: Jesper Voxnaes



**10969** **170,00 €**  
**Fox - Panabas Survival Utility - Black**

Lungh. Lama: 18 cm - Spessore lama: 6,5 mm - Acciaio Inox N690Co - Impugnatura in Forprene - Made in Italy - **KIT DI SOPRAVVIVENZA INCLUSO**



**7732** **175,00 €**  
**Fox - Parang Bushcraft Jungle**

Lungh. Lama: 18 cm - Spessore lama: 6 mm - Acciaio Inox N690Co - Impugnatura in Forprene - Made in Italy - **KIT DI SOPRAVVIVENZA INCLUSO**



**FX-0107154BS** **190,00 €**  
**Fox - Jungle Parang**

Lungh. Lama: 19 cm - Spessore lama: 5 mm - Acciaio Inox N690Co - Impugnatura in Forprene - Made in Italy - **KIT DI SOPRAVVIVENZA INCLUSO**



**7216** 179,00 €  
**Fox - Combat Jungle**

Lungh. Lama: 19 cm - Spessore lama: 6 mm - Acciaio Inox N690Co - Impugnatura in Micarta - Made in Italy



**FX-134B** 195,00 €  
**Fox - Grand Trapper Satin**

Lungh. Lama: 18 cm - Spessore lama: 5 mm - Acciaio Inox N690Co - Impugnatura in Micarta - Made in Italy



**5748** 195,00 €  
**Fox - Tracker - Sniper Knife**

Lungh. Lama: 15 cm - Spessore lama: 6 mm - Acciaio Inox N690Co - Impugnatura in Forprene - Made in Italy



**10010** 215,00 €  
**Fox - Kapap by Avi Nardia**

Lungh. Lama: 19 cm - Spessore lama: 6 mm - Acciaio Inox N690Co - Impugnatura in Micarta - Made in Italy - KIT DI SOPRAVVIVENZA INCLUSO



**FX-AVES12** 305,00 €  
**Fox - AVES - Aviazione Esercito Italiano**

Lungh. Lama: 14,5 cm - Spessore lama: 6 mm - Acciaio Inox N690Co - Impugnatura in G10 - Made in Italy



**12294** 169,00 €  
**Fox - Sputnik 10**

Lungh. Lama: 12 cm - Spessore lama: 5 mm - Acciaio Inox N690Co - Impugnatura in Gomma - Made in Italy - ANCHE IN VERSIONE CON LAMA DA 14 CM, SPUTNIK 11, 169 EURO.



**12296** 172,00 €  
**Fox - Sputnik 13**

Lungh. Lama: 15 cm - Spessore lama: 5 mm - Acciaio Inox N690Co - Impugnatura in Gomma Termoplastica - Made in Italy



**12298** 175,00 €  
**Fox - Sputnik 5**

Lungh. Lama: 14 cm - Spessore lama: 5 mm - Acciaio Inox N690Co - Impugnatura in Gomma Termoplastica - Made in Italy

[www.coltelleriacollini.it](http://www.coltelleriacollini.it)

SEGUICI  
SU



You Tube

**COLTELLI  
A LAMA  
FISSA**

PAG.  
**11**



**12297** 179,00 €  
**Fox - Sputnik 7**

Lungh. Lama: 14 cm - Spessore lama: 5 mm - Acciaio Inox N690Co - Impugnatura in Gomma Termoplastica - Made in Italy



**FX-507** 220,00 €  
**Fox - Modras Dagger**

Lungh. Lama: 16 cm - Spessore lama: 6,5 mm - Acciaio Inox N690Co - Impugnatura in G10 - Made in Italy - PRIVA DI FILO DA ENTRAMBI I LATI



**10026** 275,00 €  
**Fox - Daga Bellum**

Lungh. Lama: 17 cm - Spessore lama: 6,5 mm - Acciaio Inox N690Co - Impugnatura in G10 - Made in Italy - PRIVA DI FILO DA ENTRAMBI I LATI



**7217L** 150,00 €  
**Fox - Tracker - Extreme Tactical Kukri**

Lungh. Lama: 24 cm - Spessore lama: 6 mm - Acciaio Inox N690Co - Impugnatura in Forprene - Made in Italy



**7744** 240,00 €  
**Fox - SpecWog Warrior**

Lungh. Lama: 11,5 cm - Spessore lama: 6 mm - Acciaio Inox N690Co - Impugnatura in G10 - Made in Italy



**OLC-TAC13** 185,00 €  
**Fox - Olamic Tactical Battle Chef**

Lungh. Lama: 18 cm - Spessore lama: 4,5 mm - Acciaio Inox N690Co - Impugnatura in G10 - Made in Italy - DISPONIBILE ANCHE CON LAMA NERA



**7731** 87,00 €  
**Fox - Machete Parang XL**

Lungh. Lama: 27 cm - Spessore lama: 3,5 mm - Acciaio Inox 440C - Impugnatura in Gomma - Made in Italy



**0706** 65,00 €  
**Fox - Accetta - 682**

Lungh. Lama: 14 cm - Spessore lama: 3 mm - Acciaio Inox 420 - Impugnatura in Legno - Made in Italy



**451BCBTAN 285,00 €**  
Freeman Outdoor Gear - 3,25" Cobalt 451

Lunghezza Lama: 8 cm - Spessore lama: 5 mm  
- Acciaio Inox CPM-S35VN - Impugnatura in G10 - Made in USA



**451BBLUB 285,00 €**  
Freeman Outdoor Gear - 3,25" Cobalt 451

Lunghezza Lama: 8 cm - Spessore lama: 5 mm  
- Acciaio Inox CPM-S35VN - Impugnatura in G10 - Made in USA



**451BODDB 285,00 €**  
Freeman Outdoor Gear - 3,25" Cobalt 451

Lunghezza Lama: 8 cm - Spessore lama: 5 mm  
- Acciaio Inox CPM-S35VN - Impugnatura in Micarta - Made in USA



**451BBB6 395,00 €**  
Freeman Outdoor Gear - 6,5" Cobalt Chopper 451

Lunghezza Lama: 16 cm - Spessore lama: 5 mm  
- Acciaio al carbonio LSS PGK - Impugnatura in G10 - Made in USA



**451PBBLK6 395,00 €**  
Freeman Outdoor Gear - 6,5" Patriot Chopper Knife 451

Lunghezza Lama: 16 cm - Spessore lama: 5 mm  
- Acciaio al carbonio LSS PGK - Impugnatura in G10 - Made in USA



**10069 49,00 €**  
Gerber - Bear Grylls Survival Paracord Knife

Lunghezza Lama: 8 cm - Spessore lama: 3 mm  
- Acciaio Inox 9Cr13CoMoV - Impugnatura in Paracord - Made in China



**10014 66,00 €**  
Gerber - Bear Grylls Ultra Compact

Lunghezza Lama: 8 cm - Spessore lama: 3 mm  
- Acciaio Inox 5Cr13 - Impugnatura Polimeri Gommati - Made in China



**4613 80,00 €**  
Gerber - G0751 - Bear Grylls Ultimate Fixed

Lunghezza Lama: 12 cm - Spessore lama: 5 mm  
- Acciaio Inox 7Cr17MoV - Impugnatura in Gomma antiscivolo - Made in China  
**DISPONIBILE ANCHE CON FILO LISCI**

PAG. 12

## COLTELLI A LAMA FISSA



**HE-600 170,00 €**  
Helle Norway - Utvaer

Lunghezza Lama: 10,2 cm - Spessore lama: 3 mm  
- Acciaio Inox 12C27 - Impugnatura in Betulla - Made in Norway - Design: Jesper Voxnaes



**10070 115,00 €**  
Gerber - Bear Grylls Ultimate Pro Fixed

Lunghezza Lama: 12 cm - Spessore lama: 5 mm  
- Acciaio Inox 2Cr13 - Impugnatura in TPE - Made in China



**10013 48,00 €**  
Gerber - Bear Grylls Compact Parang

Lunghezza Lama: 23,6 cm - Spessore lama: 2,5 mm  
- Acciaio al Carbonio 1055 - Impugnatura in Polimeri Gommati - Made in China - **ANCHE IN VERSIONE CON LAMA DA 34,5 CM**



**10015 65,00 €**  
Gerber - Bear Grylls Survival Hatchet

Lunghezza Lama: 8 cm - Spessore lama: 6 mm  
- Acciaio Inox 7Cr17MoV - Impugnatura in Polimeri Gommati - Made in China



**12489 89,00 €**  
Gerber - StrongArm

Lunghezza Lama: 12,5 cm - Spessore lama: 5 mm  
- Acciaio Inox 420HC - Impugnatura in fibreglass e nylon - Made in USA - **ANCHE IN VERSIONE CON FILO COMBO**



**5738 135,00 €**  
Gerber - LMF II Infantry Black

Lunghezza Lama: 12 cm - Spessore lama: 4 mm  
- Acciaio Inox 12C27 - Impugnatura in Nylon - Made in USA - **ANCHE NELLE VERSIONI BROWN E GREEN**



**7154-301 162,00 €**  
Helle Norway - Temagami - No.301

Lunghezza Lama: 11 cm - Spessore lama: 3 mm  
- Acciaio al carbonio Shirogami laminato - Impugnatura in Legno di Betulla - Made in Norway



**K60010SPSK 250,00 €**  
Rick Hinderer Knives - Flashpoint

Lunghezza Lama: 7 cm - Spessore lama: 3,5 mm  
- Acciaio Inox CPM-S35VN - Impugnatura in G10 Black - Made in USA - **PRODUZIONE SEMI CUSTOM**



**NKNIFE1 49,00 €**  
Hoffner - Bodyguard Neck

Lunghezza Lama: 6 cm - Spessore lama: 2 mm  
- Acciaio Inox 440C - Made in Taiwan



**H12243 105,00 €**  
**Hoffner - Hand Spear EOD Desert**

Lungh. Lama: 12 cm - Spessore lama: 5 mm  
- Acciaio Inox 440C - Impugnatura in G10 -  
Made in China



**6512S 190,00 €**  
**Hollywood Collectibles - Rambo I - Stallone**

Lungh. Lama: 22,5 cm - Spessore lama: 5,5 mm - Acciaio Inox 420 - Impugnatura in Paracord - Made in China - ANCHE IN VERSIONE STANDARD SENZA FIRMA



**6511S 199,00 €**  
**Hollywood Collectibles - Rambo II - Stallone**

Lungh. Lama: 25 cm - Spessore lama: 5,5 mm - Acciaio Inox 420 - Impugnatura in Paracord - Made in China - ANCHE IN VERSIONE STANDARD SENZA FIRMA



**6510F 199,00 €**  
**Hollywood Collectibles - Rambo III - Stallone**

Lungh. Lama: 30 cm - Spessore lama: 5,5 mm - Acciaio Inox 420J2 - Impugnatura in Legno - Made in China - ANCHE IN VERSIONE STANDARD SENZA FIRMA



**6513 190,00 €**  
**Hollywood Collectibles - Rambo IV - Stallone**

Lungh. Lama: 29 cm - Spessore lama: 7 mm - Acciaio al carbonio 1060 - Impugnatura in Pelle - Made in China - ANCHE IN VERSIONE STANDARD SENZA FIRMA



**10840 369,00 €**  
**HMT Knives - Grady Burrell - GBMP1**

Lungh. Lama: 10,2 cm - Spessore lama: 4 mm - Acciaio Inox 154CM - Impugnatura in G10 - Made in USA



**10882 135,00 €**  
**Ka-Bar BK&T - Becker Companion BK2**

Lungh. Lama: 13 cm - Spessore lama: 6,5 mm - Acciaio al carbonio 1095 - Impugnatura in Ultramid® - Made in USA



**BKR16 125,00 €**  
**Ka-Bar BK&T - BK16**

Lungh. Lama: 10,5 cm - Spessore lama: 4 mm - Acciaio al carbonio 1095 - Impugnatura in Ultramid® - Made in USA



**K-9140 150,00 €**  
**Ka-Bar - USMC Vietnam**

Lungh. Lama: 18 cm - Spessore lama: 4 mm - Acciaio al carbonio 1095 - Impugnatura in Cuoio - Made in USA - EDIZIONE LIMITATA



**COLTELLI A LAMA FISSA**

PAG. 13



**5693 115,00 €**  
**Ka-Bar - Mark I**

Lungh. Lama: 13 cm - Spessore lama: 3,5 mm - Acciaio al carbonio 1095 - Impugnatura in Cuoio - Made in USA - ANCHE IN VERSIONE STANDARD SENZA FIRMA



**11041 115,00 €**  
**Ka-Bar Back Coltellieria Colli**

Lungh. Lama: 18 cm - Spessore lama: 4 mm - Acciaio al carbonio 1095 - Impugnatura in Legno - Made in USA



**KA1317 119,00 €**  
**Ka-Bar - Dog's Head**

Lungh. Lama: 18 cm - Spessore lama: 4 mm - Acciaio al carbonio 1095 - Impugnatura in Legno - Made in USA



**5692 150,00 €**  
**Ka-Bar - Big Brother**

Lungh. Lama: 23,6 cm - Spessore lama: 4 mm - Acciaio al carbonio 1095 - Impugnatura in Kraton G80 - Made in USA - ANCHE IN VERSIONE STANDARD SENZA FIRMA



**14175 95,00 €**  
**Karhunkynsi Puukko - Lappi Leather 75**

Lungh. Lama: 7,6 cm - Spessore lama: 3 mm - Acciaio al carbonio - Impugnatura in Cuoio, Osso e Ottone - Made in Finland



**4143 95,00 €**  
**Kauhavan Puukkopaja - Knife 95**

Lungh. Lama: 9,5 cm - Spessore lama: 3 mm - Acciaio al carbonio - Impugnatura in Legno e Osso - Made in Finland



**1073X 79,00 €**  
**Kershaw - Siege**

Dimensioni Testa: 21x10 cm - Spessore lama: 5,5 mm - Acciaio inox 3Cr13 - Impugnatura in Nylon rinforzato con Fibra di Vetro - Made in China



**ne-army-c 90,00 €**  
**Kukri Artigianale - Nepal Army 007**

Lungh. Lama: 22,5 cm - Spessore lama: 10 mm - Acciaio al carbonio - Impugnatura in Corno - Made in Nepal

MANICO NERO IN KRATON G80

army-c

https://www.coltelli.it/catalogo/coltelli/coltelli-fissa/

coltelli.it/catalogo/coltelli-fissa/coltelli-fissa/

coltelli.it/catalogo/coltelli-fissa/coltelli-fissa/

coltelli.it/catalogo/coltelli-fissa/coltelli-fissa/

coltelli.it/catalogo/coltelli-fissa/coltelli-fissa/

coltelli.it/catalogo/coltelli-fissa/coltelli-fissa/

coltelli.it/catalogo/coltelli-fissa/coltelli-fissa/

coltelli.it/catalogo/coltelli-fissa/coltelli-fissa/

coltelli.it/catalogo/coltelli-fissa/coltelli-fissa/

coltelli.it/catalogo/coltelli-fissa/coltelli-fissa/

coltelli.it/catalogo/coltelli-fissa/coltelli-fissa/

coltelli.it/catalogo/coltelli-fissa/coltelli-fissa/

coltelli.it/catalogo/coltelli-fissa/coltelli-fissa/

coltelli.it/catalogo/coltelli-fissa/coltelli-fissa/



**ne-dhan16** 90,00 €  
**Kukri Artigianale - Dhankute 16"**

Lungh. Lama: 25 cm - Spessore lama: 10 mm  
- Acciaio al carbonio - Impugnatura in Legno -  
Made in Nepal



**3611** 95,00 €  
**Kukri Artigianale - Service 1**

Lungh. Lama: 26 cm - Spessore lama: 9 mm  
- Acciaio al carbonio 1050 - Impugnatura Naturale - Made in Nepal **DISPONIBILE ANCHE SERVICE 2 ART. 3611-2 108 EURO**



**ne-bal-l** 102,00 €  
**Kukri Artigianale - Balance**

Lungh. Lama: 22,5 cm - Spessore lama: 8,5 mm - Acciaio al carbonio - Impugnatura in Legno - Made in Nepal



**ne-sir-09** 140,00 €  
**Kukri Artigianale - Sirupate 15"**

Lungh. Lama: 23 cm - Spessore lama: 10 mm  
- Acciaio al carbonio - Impugnatura in Legno -  
Made in Nepal



**ne-siru17** 160,00 €  
**Kukri Artigianale - Sirupate 17"**

Lungh. Lama: 34 cm - Spessore lama: 10 mm  
- Acciaio al carbonio - Impugnatura in Legno -  
Made in Nepal



**PANA21** 145,00 €  
**Kukri Artigianale - Panawal**

Lungh. Lama: 23 cm - Spessore lama: 11 mm  
- Acciaio al carbonio - Impugnatura in Legno -  
Made in Nepal - **FULL TANG**



**KU027** 210,00 €  
**Kukri Artigianale - Chianpure 16 Cerimoniale**

Lungh. Lama: 26 cm - Spessore lama: 8 mm  
- Acciaio al carbonio 1050 - Impugnatura in Alluminio - Made in Nepal



**4215** 179,00 €  
**Linder - Bowie Cervo**

Lungh. Lama: 20 cm - Spessore lama: 4 mm  
- Acciaio Inox 440C - Impugnatura in Ceruo -  
Made in Germany

PAG. 14

**COLTELLI  
A LAMA  
FISSA**



**OLTRE 200 MARCHI TRATTATI  
SPEDIZIONI IN TUTTA ITALIA**



**4337** 120,00 €  
**Lion Steel - M2 G10**

Lungh. Lama: 9 cm - Spessore lama: 4 mm -  
Acciaio al carbonio D2 - Impugnatura in G10 -  
Made in Italy - **ANCHE CON MANICO IN OLIVO**



**4341UL** 150,00 €  
**Lion Steel - M3 Ulivo**

Lungh. Lama: 10 cm - Spessore lama: 5 mm -  
Acciaio al carbonio Sleipner - Impugnatura in  
legno di Ulivo - Made in Italy - **ANCHE CON  
MANICO IN MICARTA**



**12610CB** 160,00 €  
**Lionsteel - M4 - Cocobolo**

Lungh. Lama: 9,5 cm - Spessore lama: 4 mm -  
Acciaio Inox M390 (60/61HRC) - Impugnatura  
in legno di Cocobolo - Made in Italy - **ANCHE  
CON MANICO IN G10**



**12310** 160,00 €  
**Lion Steel - M5 - Black G10**

Lungh. Lama: 11 cm - Spessore lama: 4,5 mm  
- Acciaio al carbonio Sleipner - Impugnatura in  
G10 - Made in Italy - **ANCHE CON MANICO  
IN LEGNO**



**LS-T5MI** 180,00 €  
**Lionsteel - T5 Satinato**

Lungh. Lama: 9,5 cm - Spessore lama: 4 mm  
- Acciaio Inox Niolox - Impugnatura in Micarta -  
Made in Italy



**LS-T5BMI** 196,00 €  
**Lionsteel - T5 Blackwash**

Lungh. Lama: 9,5 cm - Spessore lama: 4 mm  
- Acciaio Inox Niolox - Impugnatura in Micarta -  
Made in Italy



**10865** 240,00 €  
**Lion Steel - M7 Satinato**

Lungh. Lama: 18 cm - Spessore lama: 5,5 mm  
- Acciaio al carbonio Sleipner - Impugnatura  
in Micarta - Made in Italy - **ANCHE CON  
LAMA NERA**



**XJ24** 84,00 €  
**Mac Coltellerie - XJ24**

Lungh. Lama: 24 cm - Spessore lama: 5 mm  
- Acciaio Inox 420 - Impugnatura in Polimeri -  
Made in Italy.



**6486** **230,00 €**  
**Mac Coltellerie - San Marco**

Lunghezza Lama: 13 cm - Spessore lama: 6 mm - Acciaio Inox RW134 - Impugnatura in Polimeri - Made in Italy - Design: Sandro Martinelli e Marco Bellani



**6008** **89,00 €**  
**Maserin - Diabolik Special Edition**

Lunghezza Lama: 16 cm - Spessore lama: 3,5 mm - Acciaio Inox 440C - Impugnatura in TPE - Made in Italy - REALIZZATO IN OCCASIONE DEL 50° ANNIVERSARIO DELLA NASCITA DI DIABOLIK



**12359** **128,00 €**  
**Maserin - Rupicapra Black**

Lunghezza Lama: 11 cm - Spessore lama: 4 mm - Acciaio Inox N690Co - Impugnatura in G10 - Made in Italy - ANCHE CON MANICO VERDE



**12443** **139,00 €**  
**Maserin - Hunting**

Lunghezza Lama: 21,4 cm - Spessore lama: 5 mm - Acciaio Inox 440C - Impugnatura in G10 - Made in Italy. Cottefello del Gruppo Facebook Cinghiali che Passione.



**977/MCV** **139,00 €**  
**Maserin - Bowie Green**

Lunghezza Lama: 21,4 cm - Spessore lama: 5 mm - Acciaio Inox 440C - Impugnatura in Micarta - Made in Italy - ANCHE CON MANICO IN G10 ARANCIONE ART. 12442



**10025** **149,00 €**  
**Maserin - Siberiano by Nicolai Lilin**

Lunghezza Lama: 17 cm - Spessore lama: 4,5 mm - Acciaio Inox N690Co - Impugnatura in Legno Pau Santo - Made in Italy - Design: Nicolai Lilin - ANCHE CON MANICO IN OLIVO



**12438** **178,00 €**  
**Maserin - Tusk by Nicolai Lilin**

Lunghezza Lama: 15 cm - Spessore lama: 5 mm - Acciaio Inox N690Co - Impugnatura in G10 - Made in Italy - ANCHE CON MANICO IN MICARTA VERDE



**KM-730** **695,00 €**  
**Kiku Matsuda - J Defender**

Lunghezza Lama: 13,5 cm - Spessore lama: 4,5 mm - Acciaio al carbonio OU-31 (63/64 HRC) - Impugnatura in Micarta - Made in Japan COMPLETAMENTE ARTIGIANALE



PAG. 15



**KM-215** **760,00 €**  
**Kiku Matsuda - Blast**

Lunghezza Lama: 15 cm - Spessore lama: 5,8 mm - Acciaio al carbonio OU-31 (63/64 HRC) - Impugnatura in Micarta - Made in Japan COMPLETAMENTE ARTIGIANALE



**KM-460** **830,00 €**  
**Kiku Matsuda - Yuki Kaze**

Lunghezza Lama: 17,6 cm - Spessore lama: 6,8 mm - Acciaio al carbonio OU-31 (63/64 HRC) - Impugnatura in Micarta - Made in Japan COMPLETAMENTE ARTIGIANALE



**10514** **440,00 €**  
**Medford Knife and Tools - FM-1**

Lunghezza Lama: 9 cm - Spessore lama: 6 mm - Acciaio al carbonio D2 - Impugnatura in Paracord - Made in USA - PRODUZIONE SEMI CUSTOM



**12401** **15,00 €**  
**MoraKniv - Companion Black**

Lunghezza Lama: 10 cm - Spessore lama: 2,5 mm - Acciaio Inox 12C27 - Impugnatura in plastica e gomma - Made in Sweden - DISPONIBILI VARI COLORI



**M12649** **26,00 €**  
**MoraKniv - Eldris Blue**

Lunghezza Lama: 5,9 cm - Spessore lama: 2 mm - Acciaio Inox Sandvik 12C27 - Impugnatura in ABS - Made in Sweden - DISPONIBILE IN VARI COLORI



**12594** **149,00 €**  
**Ontario Knife Company - RAT 5**

Lunghezza Lama: 12,7 cm - Spessore lama: 5 mm - Acciaio al Carbonio 1095 - Impugnatura in Micarta - Made in USA - DISPONIBILI ANCHE RAT 3 E RAT 7



**10578** **175,00 €**  
**Poh1 Force - Hornet XL Outdoor**

Lunghezza Lama: 8 cm - Spessore lama: 5,5 mm - Acciaio al carbonio D2 - Impugnatura in G10 - Made in Taiwan - ANCHE IN VERSIONE NERA





**PF2054 179,00 €**  
**Pohl Force - Kaila One Black**

Lungh. Lama: 6 cm - Spessore lama: 3 mm - Acciaio Inox Niolox - Made in Italy - Design: Kaila Cumings - EDIZIONE LIMITATA A 300 PZ



**12598 369,00 €**  
**Prepper One Tactical**

Lungh. Lama: 11,8 cm - Spessore lama: 6 mm - Acciaio Inox Niolox - Impugnatura in G10 - Made in Italy



**RAN14H 1.850,00 €**  
**Randall Knives - Model 14**

Lungh. Lama: 19 cm - Spessore lama: 8 mm - Acciaio al Carbonio 1095 - Impugnatura in Micarta - Made in USA VERSIONE HEAVY, ANNI '80: MOLTO RARO



**0360 129,00 €**  
**Roselli - Hunting**

Lungh. Lama: 10 cm - Spessore lama: 3 mm - Acciaio al carbonio W75 - Impugnatura in Legno di Betulla - Made in Finland



**2429 167,00 €**  
**Roselli - Hunting UHC**

Lungh. Lama: 10,5 cm - Spessore lama: 3 mm - Acciaio al carbonio UHC - Impugnatura in Legno di Betulla - Made in Finland



**2426 205,00 €**  
**Roselli - Leuku**

Lungh. Lama: 20 cm - Spessore lama: 6 mm - Acciaio al carbonio W75 - Impugnatura in Legno di Betulla - Made in Finland



**2434 185,00 €**  
**Roselli - Allround Finland Axe**

Lungh. Lama: 9 cm - Peso: 850 gr - Acciaio al carbonio W75 - Impugnatura in Legno di Betulla - Made in Finland



**M39N-BX 99,00 €**  
**Sog - Seal Pup**

Lungh. Lama: 12,5 cm - Spessore lama: 4,5 mm - Acciaio al carbonio AUS-8 - Impugnatura in Zytel - Made in Taiwan

**PAG. 16**  
**COLTELLI A LAMA FISSA**



**6814B 215,00 €**  
**Spartan Blades - Enyo - Black**

Lungh. Lama: 7 cm - Spessore lama: 5 mm - Acciaio Inox CPM-S35VN - Made in USA - ANCHE IN COLORE FLAT DARK EARTH



**6813 425,00 €**  
**Spartan Blades - Nyx - Black**

Lungh. Lama: 13 cm - Spessore lama: 4,8 mm - Acciaio Inox CPM-S35VN - Impugnatura in Micarta - Made in USA



**10761B 485,00 €**  
**Spartan Blades - Spartan Breed Fighter Black**

Lungh. Lama: 14 cm - Spessore lama: 5 mm - Acciaio Inox CPM-S35VN - Impugnatura in Micarta - Made in USA



**SB19DEBK 579,00 €**  
**Spartan Blades - Harsey Difensa - Flat Dark Earth**

Lungh. Lama: 15,5 cm - Spessore lama: 5 mm - Acciaio Inox CPM-S35VN - Impugnatura in Micarta - Made in USA



**12536 159,00 €**  
**Spyderco - Ronin 2**

Lungh. Lama: 10,4 cm - Spessore lama: 3 mm - Acciaio Inox CTS-BD1 - Impugnatura in G10 - Made in Taiwan



**12591 159,00 €**  
**Spyderco - Reverse**

Lungh. Lama: 8,8 cm - Spessore lama: 3 mm - Acciaio Inox CTS-BD1 - Impugnatura in G10 - Made in Taiwan



**4009 229,00 €**  
**Takeshi Saji - Koinobori - Pelle di carpa nera**

Lungh. Lama: 10 cm - Spessore lama: 4 mm - Acciaio al carbonio Shirogami laminato - Impugnatura in Legno e Pelle di Carpa - Made in Japan - COMPLETAMENTE ARTIGIANALE



**TS-140T 290,00 €**  
**Takeshi Saji - Musashi 130**

Lungh. Lama: 12,5 cm - Spessore lama: 5 mm - Acciaio al carbonio Shirogami laminato - Impugnatura in Paracord - Made in Japan - COMPLETAMENTE ARTIGIANALE





**12561 349,00 €**  
**Takeshi Saji - Mikaduki 240 Black**

Lungh. Lama: 23,5 cm - Spessore lama: 5 mm - Acciaio al carbonio Shirogami laminato - Impugnatura in Paracord - Made in Japan - **COMPLETAMENTE ARTIGIANALE - DISPONIBILI VARIE MISURE**



**TS-10670 340,00 €**  
**Takeshi Saji - Miyabi Shikarigata**

Lungh. Lama: 11,5 cm - Spessore lama: 4 mm - Acciaio al carbonio Shirogami laminato - Impugnatura in Legno - Made in Japan **COMPLETAMENTE ARTIGIANALE**



**TS-hanta180 380,00 €**  
**Takeshi Saji - Hunter 180**

Lungh. Lama: 17,5 cm - Spessore lama: 5 mm - Acciaio al carbonio Shirogami laminato - Impugnatura in Legno e Rattan - Made in Japan - **ANCHE CON LAMA DA 24 CM**



**4015 595,00 €**  
**Takeshi Saji - Coccodrillo**

Lungh. Lama: 13,9 cm - Spessore lama: 4,5 mm - Acciaio al carbonio Shirogami laminato - Impugnatura in Legno/Pelle di coccodrillo/rattan - Made in Japan - **COMPLETAMENTE ARTIGIANALE**



**ST-BUS 180,00 €**  
**Simone Tonolli - Outdoor Master 6"**

Lungh. Lama: 11 cm - Spessore lama: 5,4 mm - Acciaio Inox Niolox - Impugnatura in Micarta - Made in Italy - **COMPLETAMENTE ARTIGIANALE**



**ST-OM6 240,00 €**  
**Simone Tonolli - Outdoor Master 6"**

Lungh. Lama: 15,5 cm - Spessore lama: 5,4 mm - Acciaio Inox Niolox - Impugnatura in Micarta - Made in Italy - **COMPLETAMENTE ARTIGIANALE**



**12252 195,00 €**  
**Tops - HOG 4.5**

Lungh. Lama: 12 cm - Spessore lama: 5 mm - Acciaio al carbonio 1095 - Impugnatura in Micarta - Made in USA



**5801 299,00 €**  
**Tops - B.E.S.T. - Black Eagle Strike Team**

Lungh. Lama: 17 cm - Spessore lama: 7 mm - Acciaio al carbonio 5160 - Impugnatura in Micarta - Made in USA



**4017 160,00 €**  
**Takeshi Saji - Yuh-Yuh-Nata**



**COLTELLI A LAMA FISSA** **PAG. 17**



**5709 310,00 €**  
**Tops - Tom Brown - The Tracker**

Lungh. Lama: 16 cm - Spessore lama: 6 mm - Acciaio al carbonio 1095 - Impugnatura in Micarta - Made in USA - **DISPONIBILE IN DIVERSE DIMENSIONI**



**WH101 50,00 €**  
**United - Hibben - Lancio Set Triplo**

Lungh. Lama: 11,8 cm - Spessore lama: 5 mm - Acciaio Inox 420 - Made in China



**GH0949 50,00 €**  
**United - Hibben - Lancio Set Triplo**

Lungh. Lama: 8,5 cm - Spessore lama: 3,5 mm - Acciaio inox 420 - Impugnatura in Corda - Made in China



**10099 60,00 €**  
**United - Honshu Black Karambit**

Lungh. Lama: 10,3 cm - Spessore lama: 4,5 mm - Acciaio Inox 7Cr14MoV - Impugnatura in Kraton - Made in China

**\*\*\*DISPONIBILI VARI MODELLI DA LANCIO\*\*\***



**8997 155,00 €**  
**United - The Expendables Bowie**

Lungh. Lama: 34 cm - Spessore lama: 4 mm - Acciaio Inox 3Cr13 - Impugnatura in Avoriolina - Made in China - **DISPONIBILE ANCHE EXPENDABLES II**



**4706 55,00 €**  
**United - Lancio - Pro Thrower Axe UC0866**

Lungh. Lama: 8 cm - Spessore lama: 4 mm - Acciaio inox 420J2 - Made in China



**10850 60,00 €**  
**United - M48 Hawk Axe - Tomahawk**

Lungh. Lama: 10 cm - Spessore lama: Acciaio 2Cr13 - Impugnatura in Nylon e Fibra di Vetro - Made in China - **DISPONIBILI VARI MODELLI**



**10075 139,00 €**  
**United - Orion Zircote**

Lungh. Lama: 11 cm - Spessore lama: 5 mm - Acciaio al carbonio D2 - Impugnatura in Zircote - Made in Italy - **ANCHE IN VERSIONE CON LAMA NERA E MANICO IN MICARTA**



**12081 175,00 €**  
**Viper - Borr by Vox - Black Micarta**

Lungh. Lama: 13 cm - Spessore lama: 5 mm - Acciaio al carbonio D2 - Impugnatura in Micarta - Made in Italy - ANCHE CON MANICO IN MICARTA VERDE O LEGNO



**2836 199,00 €**  
**Viper - Tank - Stone Washed**

Lungh. Lama: 15 cm - Spessore lama: 6 mm - Acciaio al carbonio D2 - Impugnatura in Micarta - Made in Italy - Design: Tommaso Rumici - ANCHE CON LAMA NERA



**VT4002ECB 190,00 €**  
**Viper - David Evoluzione Black**

Lungh. Lama: 10,5 cm - Spessore lama: 5,8 mm - Acciaio al Carbonio D2 - Impugnatura in Micarta - Made in Italy - Design: Tommaso Rumici



**VT4002ECG 190,00 €**  
**Viper - David Evoluzione Green**

Lungh. Lama: 10,5 cm - Spessore lama: 5,8 mm - Acciaio al Carbonio D2 - Impugnatura in Micarta - Made in Italy - Design: Tommaso Rumici



**VT4003ECB 199,00 €**  
**Viper - Golia Evoluzione Black**

Lungh. Lama: 12,5 cm - Spessore lama: 5,8 mm - Acciaio al Carbonio D2 - Impugnatura in Micarta - Made in Italy - Design: Tommaso Rumici



**VT4003ECG 199,00 €**  
**Viper - Golia Evoluzione Green**

Lungh. Lama: 12,5 cm - Spessore lama: 5,8 mm - Acciaio al Carbonio D2 - Impugnatura in Micarta - Made in Italy - Design: Tommaso Rumici



**COS-TR-BL 170,00 €**  
**Wander Tactical - Tryceratops CoS - Black**

Lungh. Lama: 7 cm - Spessore lama: 6,8 mm - Acciaio Inox laminato, tagliente in CoS a 61,5HRC a tempratura criogenica - Impugnatura in Micarta - Made in Italy **COMPLETAMENTE ARTIGIANALE**



**WT-COS-RAP 200,00 €**  
**Wander Tactical - Raptor CoS**

Lungh. Lama: 8 cm - Spessore lama: 6,8 mm - Acciaio Inox laminato, tagliente in CoS a 61,5HRC a tempratura criogenica - Impugnatura in Paracord - Made in Italy **COMPLETAMENTE ARTIGIANALE**

ESCLUSIVA COLTELLERIA COLLINI

**PAG. 18**  
**COLTELLI A LAMA FISSA**



**COS-SC-B 219,00 €**  
**Wander Tactical - Scrambler CoS - Black**

Lungh. Lama: 8,2 cm - Spessore lama: 6,8 mm - Acciaio Inox laminato, tagliente in CoS a 61,5HRC a tempratura criogenica - Impugnatura in Paracord - Made in Italy **COMPLETAMENTE ARTIGIANALE**



**COS-LY-BD 299,00 €**  
**Wander Tactical - Lynx CoS**

Lungh. Lama: 10 cm - Spessore lama: 6,8 mm - Acciaio Inox laminato, tagliente in CoS a 61,5HRC a tempratura criogenica - Impugnatura in Micarta - Made in Italy **COMPLETAMENTE ARTIGIANALE**



**COS-UR-BL 360,00 €**  
**Wander Tactical - Uro CoS**

Lungh. Lama: 14,5 cm - Spessore lama: 6,8 mm - Acciaio Inox laminato, tagliente in CoS a 61,5HRC a tempratura criogenica - Impugnatura in Micarta - Made in Italy **COMPLETAMENTE ARTIGIANALE**



**12653 175,00 €**  
**Wander Tactical - Raptor**

Lungh. Lama: 8 cm - Spessore lama: 6,5 mm - Acciaio al Carbonio D2 - Impugnatura in Paracord - Made in Italy - **COMPLETAMENTE ARTIGIANALE**

ESCLUSIVA COLTELLERIA COLLINI

ESCLUSIVA COLTELLERIA COLLINI



**WT-APO-BB 285,00 €**  
**Wander Tactical - Apology**

Lungh. Lama: 12 cm - Spessore lama: 6,5 mm - Acciaio al Carbonio D2 - Impugnatura in Micarta - Made in Italy - **COMPLETAMENTE ARTIGIANALE**



**WT-MIST-DB 285,00 €**  
**Wander Tactical - Mistral**

Lungh. Lama: 11,8 cm - Spessore lama: 6,5 mm - Acciaio al Carbonio D2 - Impugnatura in Micarta - Made in Italy - **COMPLETAMENTE ARTIGIANALE**



**12316R 290,00 €**  
**Wander Tactical - Megalodon 1.0**

Lungh. Lama: 14 cm - Spessore lama: 6,5 mm - Acciaio al Carbonio D2 - Impugnatura in Micarta - Made in Italy - **COMPLETAMENTE ARTIGIANALE**



**12652 310,00 €**  
**Wander Tactical - Uro**

Lungh. Lama: 14,5 cm - Spessore lama: 6,5 mm - Acciaio al Carbonio D2 - Impugnatura in Micarta - Made in Italy - **COMPLETAMENTE ARTIGIANALE**



**9307XL 26,00 €**  
**Antonini Knives - Old Bear XL**

Lungh. Lama: 10 cm - Spessore lama: 2 mm  
- Acciaio inox 420 - Impugnatura in Legno -  
Made in Italy **ALTRE MISURE: S 18 EURO**  
**- M 20 EURO - L 23 EURO**



**9307-21UL 26,00 €**  
**Antonini Knives - Old Bear Ulivo L**

Lungh. Lama: 9 cm - Spessore lama: 2 mm  
- Acciaio inox 420 - Impugnatura in Legno di  
Ulivo - Made in Italy **ALTRE MISURE: S 22**  
**EURO - M 24 EURO - XL 30 EURO**



**9307-19MT 26,50 €**  
**Antonini Knives - Old Bear Multistrato M**

Lungh. Lama: 8 cm - Spessore lama: 2 mm  
- Acciaio inox 420 - Impugnatura in Legno  
Multistrato - Made in Italy **ALTRE MISURE:**  
**S 24,50 euro - L 30 EURO - XL 34 EURO**



**BM-555HG 105,00 €**  
**Benchmade - Mini Griptilian Sheepfoot**

Lungh. Lama: 7,4 cm - Spessore lama: 2,5 mm  
- Acciaio inox 154CM - Impugnatura in FRN -  
Made in USA



**BM-557 105,00 €**  
**Benchmade - Mini Griptilian Tanto**

Lungh. Lama: 7,4 cm - Spessore lama: 2,5 mm  
- Acciaio inox 154CM - Impugnatura in FRN -  
Made in USA



**BM-556BLU 110,00 €**  
**Benchmade - Mini Griptilian 556BLU**

Lungh. Lama: 7,4 cm - Spessore lama: 2,5 mm  
- Acciaio inox 154CM - Impugnatura in FRN -  
Made in USA



**BM-555-1 195,00 €**  
**Benchmade - Mini Griptilian Sheepfoot**

Lungh. Lama: 7,4 cm - Spessore lama: 2,5  
mm - Acciaio inox CPM-20CV - Impugnatura  
in G10 - Made in USA



**BM-550-1 210,00 €**  
**Benchmade - Griptilian Sheepfoot**

Lungh. Lama: 8,8 cm - Spessore lama: 3 mm -  
Acciaio inox CPM-20CV - Impugnatura in G10  
- Made in USA



**COLTELLI  
A LAMA  
CHIUDIBILE**

PAG.  
**19**



**BM-CU553P 220,00 €**  
**Benchmade - Griptilian PIRATES**

Lungh. Lama: 8,7 cm - Spessore lama: 3 mm -  
Acciaio inox CPM-S30V - Impugnatura in FRN,  
bicolore - Made in USA - **CUSTOM TANTO**  
**PIRATES MODELLO ESCLUSIVO**



**BM-550HG 115,00 €**  
**Benchmade - Griptilian Sheepfoot**

Lungh. Lama: 8,8 cm - Spessore lama: 3 mm  
- Acciaio inox 154CM - Impugnatura in FRN -  
Made in USA



**BM-551ORG 130,00 €**  
**Benchmade - Griptilian 551ORG**

Lungh. Lama: 8,7 cm - Spessore lama: 3 mm  
- Acciaio inox 154CM - Impugnatura in FRN -  
Made in USA



**BM-551H20 130,00 €**  
**Benchmade - Griptilian Marine**

Lungh. Lama: 8,7 cm - Spessore Lama:  
3 mm - Acciaio inox N680 ultra stainless  
**(particolarmente resistente all'ossidazione)**  
- Impugnatura in FRN - Made in USA



**BE-551T 100,00 €**  
**Benchmade - Griptilian Training**

Lungh. Lama: 8,7 cm - Spessore lama: 3 mm  
- Acciaio inox 440C - Impugnatura in FRN -  
Made in USA



**551SBKOD 130,00 €**  
**Benchmade - Griptilian 551SBKOD**

Lungh. Lama: 8,7 cm - Spessore lama: 3 mm  
- Acciaio inox 154CM - Impugnatura in FRN  
- Made in USA - **ANCHE CON FILO LISCI**



**BM-530 115,00 €**  
**Benchmade - Pardue Axis**

Lungh. Lama: 8,3 cm - Spessore lama: 2,5 mm  
- Acciaio inox 154CM - Impugnatura in Grivory  
- Made in USA



**BM-531 155,00 €**  
**Benchmade - Pardue Axis**

Lungh. Lama: 8,3 cm - Spessore lama: 2,5 mm  
- Acciaio inox 154CM - Impugnatura in G10 -  
Made in USA

ESCLUSIVA COLLATERIA COLLINI



**BM-560 130,00 €**  
**Benchmade - 560 Freerk**

Lunghezza Lama: 9,1 cm - Spessore lama: 3 mm  
- Acciaio inox CPM-S30V - Impugnatura in Grivory e Versaflex - Made in USA



**BM-560BK 145,00 €**  
**Benchmade - 560 Freerk Black**

Lunghezza Lama: 9,1 cm - Spessore lama: 3 mm  
- Acciaio inox CPM-S30V - Impugnatura in Grivory e Versaflex - Made in USA



**BM-320 140,00 €**  
**Benchmade - Precinct**

Lunghezza Lama: 8 cm - Spessore lama: 3 mm  
- Acciaio inox 154CM - Impugnatura in G10 - Made in USA



**BM-585-2 180,00 €**  
**Benchmade - Mini Barrage Gray**

Lunghezza Lama: 7,3 cm - Spessore lama: 2,5 mm - Acciaio inox CPM-S30V - Impugnatura in G10 - Made in USA



**BM-585 140,00 €**  
**Benchmade - Mini Barrage Black**

Lunghezza Lama: 7,3 cm - Spessore lama: 2,5 mm - Acciaio inox 154CM - Impugnatura in polimero Black Valox - Made in USA



**BM-583BK 165,00 €**  
**Benchmade - Barrage Tanto**

Lunghezza Lama: 9,1 cm - Spessore lama: 3 mm  
- Acciaio inox 154CM - Impugnatura in polimero Black Valox - Made in USA



**BM-590 165,00 €**  
**Benchmade - Boost**

Lunghezza Lama: 9,4 cm - Spessore lama: 3 mm  
- Acciaio inox CPM-S30V - Impugnatura in Grivory e Versaflex - Made in USA

PAG. 20

**COLTELLI  
A LAMA  
CHIUDIBILE**



**BM-590BK 180,00 €**  
**Benchmade - Boost Black**

Lunghezza Lama: 9,4 cm - Spessore lama: 3 mm  
- Acciaio inox CPM-S30V - Impugnatura in Grivory e Versaflex - Made in USA



**BM-915 175,00 €**  
**Benchmade - Triage**

Lunghezza Lama: 8,9 cm - Spessore lama: 3 mm  
- Acciaio inox N680 - Impugnatura in G10 - Made in USA



**BM-570 205,00 €**  
**Benchmade - 570 Presidio II**

Lunghezza Lama: 9,4 cm - Spessore lama: 3 mm  
- Acciaio inox CPM-S30V - Impugnatura in Alluminio - Made in USA



**BM-570SBK 220,00 €**  
**Benchmade - 570 Presidio II Black**

Lunghezza Lama: 9,4 cm - Spessore lama: 3 mm  
- Acciaio inox CPM-S30V - Impugnatura in Alluminio - Made in USA



**BM-746 170,00 €**  
**Benchmade - Mini Onslaught**

Lunghezza Lama: 8,7 cm - Spessore lama: 3 mm  
- Acciaio inox 154CM - Impugnatura in G10 - Made in USA



**14460BT 170,00 €**  
**Benchmade - H&K Nitrous Blitz**

Lunghezza Lama: 8,5 cm - Spessore lama: 2,5 mm  
- Acciaio inox 154CM - Impugnatura in G10 - Made in USA



**BM-1000001 175,00 €**  
**Benchmade - Volli Axis**

Lunghezza Lama: 8,3 cm - Spessore lama: 2,5 mm  
- Acciaio inox CPM-S30V - Impugnatura in G10 - Made in USA



**BM-890 175,00 €**  
**Benchmade - Torrent**

Lunghezza Lama: 9,1 cm - Spessore lama: 2,5 mm  
- Acciaio inox 154CM - Impugnatura in G10 - Made in USA



**BM-950 195,00 €**  
**Benchmade - Rift 950**

Lungh. Lama: 9,3 cm - Spessore lama: 3 mm  
 - Acciaio inox 154CM - Impugnatura in G10 -  
 - Made in USA



**BM-485 200,00 €**  
**Benchmade - Valet**

Lungh. Lama: 7,5 cm - Spessore lama: 2,5 mm  
 - Acciaio inox M390 - Impugnatura in G10 -  
 - Made in USA



**BM-470-1 210,00 €**  
**Benchmade - Osborne Emissary**

Lungh. Lama: 7,6 cm - Spessore lama: 2,5 mm  
 - Acciaio inox CPM-S30V - Impugnatura in Alluminio - Made in USA



**BM-275BKSN 210,00 €**  
**Benchmade - Adamas Sand**

Lungh. Lama: 9,7 cm - Spessore lama: 4 mm  
 - Acciaio al Carbonio D2 - Impugnatura in G10 -  
 - Made in USA



**BM-275BK 210,00 €**  
**Benchmade - Adamas Black**

Lungh. Lama: 9,7 cm - Spessore lama: 4 mm  
 - Acciaio al Carbonio D2 - Impugnatura in G10 -  
 - Made in USA



**BM-810 215,00 €**  
**Benchmade - Contego by Osborne**

Lungh. Lama: 10 cm - Spessore lama: 4 mm  
 - Acciaio inox CPM-M4 - Impugnatura in G10 -  
 - Made in USA



**BM-810BK 215,00 €**  
**Benchmade - Contego Black**

Lungh. Lama: 10 cm - Spessore lama: 4 mm  
 - Acciaio inox CPM-M4 (62/64 HRC) - Impugnatura in G10 - Made in USA

**PER RICHIESTE O INFORMAZIONI**  
**TEL. 0331-632686 - info@coltelleriacollini.it**

**COLTELLI**  
**A LAMA**  
**CHIUDIBILE**

**PAG.**  
**21**



**BM-943BK 215,00 €**  
**Benchmade - Osborne**

Lungh. Lama: 8,6 cm - Spessore lama: 3 mm  
 - Acciaio inox CPM-S30V - Impugnatura in Alluminio - Made in USA



**BM-940S 215,00 €**  
**Benchmade - Osborne Reverse Tanto**

Lungh. Lama: 8,6 cm - Spessore lama: 3 mm  
 - Acciaio inox CPM-S30V - Impugnatura in Alluminio - Made in USA



**BM-484 225,00 €**  
**Benchmade - Nakamura G10**

Lungh. Lama: 7,8 cm - Spessore lama: 3 mm  
 - Acciaio inox M390 - Impugnatura in G10 -  
 - Made in USA



**BM-698 225,00 €**  
**Benchmade - Foray**

Lungh. Lama: 8,2 cm - Spessore lama: 3,5 mm  
 - Acciaio inox CPM-20CV - Impugnatura in G10 - Made in USA



**BM-860 230,00 €**  
**Benchmade - Bedlam Satin**

Lungh. Lama: 100 cm - Spessore lama: 3,2 mm  
 - Acciaio inox 154CM - Impugnatura in G10 - Made in USA



**BM-581 230,00 €**  
**Benchmade - Osborne Barrage**

Lungh. Lama: 9,1 cm - Spessore lama: 3 mm  
 - Acciaio inox M390 - Impugnatura in Alluminio -  
 - Made in USA



**BM-482 235,00 €**  
**Benchmade - Megumi**

Lungh. Lama: 6,3 cm - Spessore lama: 2,5 mm  
 - Acciaio inox CPM-S30V - Impugnatura in Legno di Cocobolo e Fibra di Carbonio -  
 - Made in USA



**BM-808BK 255,00 €**  
**Benchmade - Precinct**

Lungh. Lama: 9,5 cm - Spessore lama: 4 mm - Acciaio inox CPM-S30V - Impugnatura in G10 - Made in USA



**BM-490 250,00 €**  
**Benchmade - Arcane**

Lungh. Lama: 8,1 cm - Spessore lama: 2,5 mm - Acciaio inox CPM-S90 - Impugnatura in Alluminio - Made in USA



**BM-928 295,00 €**  
**Benchmade - Osborne Proxy**

Lungh. Lama: 9,9 cm - Spessore lama: 3 mm - Acciaio inox CPM-20CV - Impugnatura in G10 e Titanio - Made in USA



**BM-484-1 315,00 €**  
**Benchmade - Nakamura Carbonio**

Lungh. Lama: 7,8 cm - Spessore lama: 3 mm - Acciaio inox CPM-S90 - Impugnatura in Fibra di Carbonio - Made in USA



**BM-940-1 315,00 €**  
**Benchmade - Osborne Reverse Tanto**

Lungh. Lama: 8,6 cm - Spessore lama: 3 mm - Acciaio inox CPM-S90V - Impugnatura in Fibra di Carbonio - Made in USA



**BM-765 355,00 €**  
**Benchmade - Mini Ti Monolock**

Lungh. Lama: 8,2 cm - Spessore lama: 3 mm - Acciaio inox M390 - Impugnatura in Titanio - Made in USA



**BM-761 390,00 €**  
**Benchmade - Ti Monolock**

Lungh. Lama: 9,5 cm - Spessore lama: 3 mm - Acciaio inox M390 - Impugnatura in Titanio - Made in USA



**BM-15051 145,00 €**  
**Benchmade - Big Summit Lake**

Lungh. Lama: 9,6 cm - Spessore lama: 3 mm - Acciaio inox CPM-S30V - Impugnatura in Legno - Made in USA

**PAG. 22 COLTELLI A LAMA CHIUDIBILE**



**BM-15031-2 165,00 €**  
**Benchmade - North Fork**

Lungh. Lama: 7,6 cm - Spessore lama: 3 mm - Acciaio inox CPM-S30V - Impugnatura in Legno - Made in USA



**BM-15060-2 195,00 €**  
**Benchmade - Grizzly Creek**

Lungh. Lama: 8,9 cm - Spessore lama: 3 mm - Acciaio inox CPM-S30V - Impugnatura in Legno - Made in USA



**BM-15080-2 210,00 €**  
**Benchmade - Hunt Crooked River**

Lungh. Lama: 10 cm - Spessore lama: 3 mm - Acciaio inox CPM-S30V - Impugnatura in Legno e Alluminio - Made in USA



**15080-1 210,00 €**  
**Benchmade - Hunt Crooked River**

Lungh. Lama: 10 cm - Spessore lama: 3 mm - Acciaio inox CPM-S30V - Impugnatura in G10 e Alluminio - Made in USA



**BM-781 500,00 €**  
**Benchmade - Anthem**

Lungh. Lama: 8,9 cm - Spessore lama: 2,85 mm - Acciaio inox CPM-20CV - Impugnatura in Titanio, monolitica - Made in USA



**BM-485-171 700,00 €**  
**Benchmade - Valet Limited**

Lungh. Lama: 7,5 cm - Spessore lama: 2,5 mm - Acciaio inox Damasteel - Impugnatura in Titanio - Made in USA - EDIZIONE LIMITATA E NUMERATA



**BM-51 275,00 €**  
**Benchmade - Morpho Bailsong**

Lungh. Lama: 9 cm - Spessore lama: 3 mm - Acciaio al carbonio D2 - Impugnatura in Fibra di Carbonio e Titanio - Made in USA - DISPONIBILE ANCHE MORPHO MINI MOD. 3



**BM-62 355,00 €**  
**Benchmade - Model 62**

Lungh. Lama: 10,8 cm - Spessore lama: 3,1 mm - Acciaio al Carbonio D2 - Impugnatura in Acciaio - Made in USA



**BE-63 365,00 €**  
**Benchmade - Model 63**

Lungh. Lama: 10,8 cm - Spessore lama: 3,1 mm - Acciaio al Carbonio D2 - Impugnatura in Acciaio - Made in USA



**BM-67 365,00 €**  
**Benchmade - Model 67**

Lungh. Lama: 10,8 cm - Spessore lama: 3,1 mm - Acciaio al Carbonio D2 - Impugnatura in Acciaio - Made in USA



**BM006 49,00 €**  
**BenchMark - Training Bali**

Lungh. Lama: 9,5 cm - Spessore lama: 2,5 mm - Acciaio inox 420 - Impugnatura in acciaio - Made in USA



**BE-F-P 159,00 €**  
**Berkel - Folder legno di Palma**

Lungh. Lama: 11 cm - Spessore lama: 2,2 mm - Acciaio inox W NITRO-B - Impugnatura in legno di palma - Made in Italy - IDEALE COME COLTELLO DA BISTECCA



**BE-F-U 159,00 €**  
**Berkel - Folder legno di Ulivo**

Lungh. Lama: 11 cm - Spessore lama: 2,2 mm - Acciaio inox W NITRO-B - Impugnatura in legno di ulivo - Made in Italy - IDEALE COME COLTELLO DA BISTECCA



**12521 850,00 €**  
**Bob Dozier - DH-FH**

Lungh. Lama: 10,2 cm - Spessore lama: 3,5 mm - Acciaio al Carbonio D2 - Impugnatura in Micarta - Made in USA - COMPLETAMENTE ARTIGIANALE



**110190DAM 769,00 €**  
**Boker - Tirpitz Damascus**

Lungh. Lama: 10 cm - Spessore lama: 3,5 mm - Damasco inox 300 strati, proveniente dalla corazzata tedesca Tirpitz - Impugnatura in Alluminio e Noce - Made in Germany - EDIZIONE LIMITATA



**COLTELLI A LAMA CHIUDIBILE**

PAG. 23



**01BO573 19,00 €**  
**Boker Plus - DW-1**

Lungh. Lama: 2,7 cm - Spessore lama: 1,9 mm - Acciaio Inox AUS-8 - Impugnatura in Zytel - Made in Taiwan - Design: Chad Los Banos



**01BO574 24,00 €**  
**Boker Plus - DW-2**

Lungh. Lama: 4,1 cm - Spessore lama: 2 mm - Acciaio Inox AUS-8 - Impugnatura in Zytel - Made in Taiwan - Design: Chad Los Banos



**01BO210 36,00 €**  
**Boker Plus - Dog Tag**

Lungh. Lama: 4,3 cm - Spessore lama: 1,7 mm - Acciaio Inox 440C - Impugnatura in Titanio - Made in Taiwan - Design: John Kubasek



**01BO804 60,00 €**  
**Boker Plus - Tech Tool City 5**

Lungh. Lama: 6,6 cm - Spessore lama: 2,5 mm - Acciaio Inox 12C27 - Impugnatura in G10 - Made in Taiwan CON FORBICI, PINZA, FRANGIVETRO, CLIP, VARI CACCIAVITI



**01BO729 79,00 €**  
**Boker Plus - Pelican**

Lungh. Lama: 4,7 cm - Spessore lama: 1,7 mm - Acciaio Inox VG-10 - Impugnatura in Titanio - Made in Taiwan



**12584 88,00 €**  
**Boker Plus - Urban Trapper**

Lungh. Lama: 8,7 cm - Spessore lama: 2,5 mm - Acciaio Inox VG-10 - Impugnatura in Legno/Titanio - Made in Taiwan



**01BO771 99,00 €**  
**Boker Plus - Caracal**

Lungh. Lama: 8,7 cm - Spessore lama: 3,5 mm - Acciaio al Carbonio D2 - Impugnatura in G10 - Made in Taiwan



**01BO291 135,00 €**  
**Boker Plus - Kwaiken Folder**

Lungh. Lama: 9 cm - Spessore lama: 3,2 mm - Acciaio Inox AUS-8 - Impugnatura in Micarta - Made in Taiwan - Design: Lucas Burnley



**12425 525,00 €**  
**Chris Reeve - Inkosi**

Lunghezza Lama: 6,9 cm - Spessore lama: 3,5 mm  
- Acciaio Inox CPM-S35VN - Impugnatura in Titanio - Made in USA - ANCHE IN VERSIONE LARGE CON LAMA DA 9,2 CM



**0015L 580,00 €**  
**Chris Reeve - Large Sebenza 21**

Lunghezza Lama: 9 cm - Spessore lama: 3 mm  
- Acciaio Inox CPM-S35VN - Impugnatura in Titanio - Made in USA - ANCHE IN VERSIONE SMALL CON LAMA DA 7 CM



**0029 605,00 €**  
**Chris Reeve - Umnumzaan**

Lunghezza Lama: 9,3 cm - Spessore lama: 3,5 mm  
- Acciaio Inox CPM-S35VN - Impugnatura in Titanio - Made in USA



**10980 705,00 €**  
**Chris Reeve - Small Sebenza 21**

Lunghezza Lama: 7 cm - Spessore lama: 3 mm  
- Acciaio Inox CPM-S35VN - Impugnatura in Titanio - Made in USA - VERSIONE SPECIALE UNIQUE GRAPHIC



**CS20LTG 49,00 €**  
**Cold Steel - Tuff Lite OD Green**

Lunghezza Lama: 6,4 cm - Spessore lama: 3 mm  
- Acciaio Inox AUS-8A - Impugnatura in Grivory - Made in Taiwan - ANCHE CON MANICO BLU



**C54NVRV 55,00 €**  
**Cold Steel - Working Man**

Lunghezza Lama: 8,9 cm - Spessore lama: 3 mm  
- Acciaio Inox 1.4116 - Impugnatura in GFN - Made in Taiwan



**2329 90,00 €**  
**Cold Steel - Ti-Lite 6" Zytel**

Lunghezza Lama: 15 cm - Spessore lama: 4 mm  
- Acciaio Inox AUS-8 - Impugnatura in Zytel - Made in Taiwan - ANCHE IN VERSIONE DA 4"



**C27TSLVF 159,00 €**  
**Cold Steel - Recon 1 Tanto**

Lunghezza Lama: 10,2 cm - Spessore lama: 3,5 mm  
- Acciaio Inox CTS-XHP - Impugnatura in G10 - Made in Taiwan

PAG. 24

## COLTELLI A LAMA CHIUDIBILE

**20NVLV 50,00 €**  
**Cold Steel - Pro Lite Sport - Blue**

Lunghezza Lama: 8,9 cm - Spessore lama: 3 mm  
- Acciaio Inox 1.4116 - Impugnatura in GFN - Made in Taiwan



**12415 179,00 €**  
**Cold Steel - Ultimate Hunter**

Lunghezza Lama: 8,8 cm - Spessore lama: 3,5 mm  
- Acciaio Inox CTS-XHP - Impugnatura in G10 - Made in Taiwan



**12416 189,00 €**  
**Cold Steel - Tiger Claw Karambit**

Lunghezza Lama: 8,8 cm - Spessore lama: 3 mm  
- Acciaio Inox CTS-XHP - Impugnatura in G10 - Made in Taiwan



**E-CMC16G 43,00 €**  
**Conaz Consigli - Mugellano Corno**

Lunghezza Lama: 7,5 cm - Spessore lama: 2 mm  
- Acciaio Inox 440A - Impugnatura in Bovino Grezzo - Made in Italy



**R-ZVB16 89,00 €**  
**Conaz Consigli - Zuava Bufalo**

Lunghezza Lama: 7,5 cm - Spessore lama: 2,5 mm  
- Acciaio Inox 440A - Impugnatura in Corno di Bufalo - Made in Italy



**PBM27G 137,00 €**  
**Conaz Consigli - Pattada Corno 27cm**

Lunghezza Lama: 12 cm - Spessore lama: 3 mm - Acciaio Inox 440A - Impugnatura in Corno Bovino Grezzo - Made in Italy - DISPONIBILE IN VARIE MISURE



**R-CAC20 169,00 €**  
**Conaz Consigli - Calabrese Corno**

Lunghezza Lama: 8 cm - Spessore lama: 3 mm  
- Acciaio Inox 440A - Impugnatura in Corno Bovino - Made in Italy



**R-MFC24 239,00 €**  
**Conaz Consigli - Maremmano**

Lunghezza Lama: 10 cm - Spessore lama: 3 mm  
- Acciaio Inox 440A - Impugnatura in Corno Bovino - Made in Italy



**C5311 CRKT - Pilar 40,00 €**

Lunghezza Lama: 6,1 cm - Spessore lama: 3,5 mm  
- Acciaio Inox 8CR13MoV - Impugnatura in Acciaio - Made in China - Design: Jesper Voxnaes





**12642 50,00 €**  
**CRKT - Amicus Compact**

Lungh. Lama: 7,6 cm - Spessore lama: 3 mm - Acciaio Inox 8Cr13MoV - Impugnatura in acciaio e G10 - Design: Jesper Voxnaes - Made in China



**M21-10KSF 50,00 €**  
**CRKT - Carson M21 EDC**

Lungh. Lama: 7,9 cm - Spessore lama: 2,4 mm - Acciaio Inox 8Cr13MoV - Impugnatura in Acciaio - Design: Kit Carson - Made in China



**C5453 60,00 €**  
**CRKT - Batum Large**

Lungh. Lama: 8,0 cm - Spessore lama: 4,8 mm - Acciaio Inox 8Cr13MoV - Impugnatura in Acciaio e G10 - Design: Jesper Voxnaes - Made in China - **ANCHE CON LAMA DA 6 CM**



**12641 70,00 €**  
**CRKT - Buku**

Lungh. Lama: 9,5 cm - Spessore lama: 3,5 mm - Acciaio Inox 8Cr13MoV - Impugnatura in Acciaio - Made in China - Design: Lucas Burnley



**CK281KXP 80,00 €**  
**CRKT - Hi Jinx Z**

Lungh. Lama: 8,3 cm - Spessore lama: 3 mm - Acciaio Inox 1.1416 - Impugnatura in FRN Fiberglass Reinforced Nylon - Made in Taiwan - Design: Ken Onion



**CK250KXP 105,00 €**  
**CRKT - Homefront**

Lungh. Lama: 9 cm - Spessore lama: 3,5 mm - Acciaio Inox 1.1416 - Impugnatura in FRN Fiberglass Reinforced Nylon - Made in Taiwan



**9018 650,00 €**  
**Deroma - Pattada in Damasco e Argento**

Lungh. Lama: 11 cm - Spessore lama: 3 mm - Acciaio al carbonio - Damascus - Impugnatura in Corno di Bufalo - Made in Italy - **COMPLETAMENTE ARTIGIANALE**



**12477 1.650,00 €**  
**Direware - S-90**

Lungh. Lama: 8,6 cm - Spessore lama: 4,5 mm - Acciaio Inox CPM-S35VN - Impugnatura in Fibra di Carbonio - Made in USA - **COLTELLO CUSTOM DI ERIC TULLIS**

**SPESE DI SPEDIZIONE:**

**12 EURO CON PAGAMENTO IN CONTRASSEGNO**

**8 EURO CON PAGAMENTO ANTICIPATO**

**COLTELLI  
A LAMA  
CHIUDIBILE**

**PAG.  
25**



**2887 17,00 €**  
**Douk Douk - Small**

Lungh. Lama: 7,4 cm - Spessore lama: 2 mm - Acciaio al carbonio 1065 - Impugnatura in Acciaio - Made in France - **DISPONIBILE IN VARIE MISURE**



**EN2911 117,00 €**  
**EnZo - PK 70 Flat - G10 Black**

Lungh. Lama: 7 cm - Spessore lama: 2 mm - Acciaio Inox CPM-S30V - Impugnatura in G10 - Made in Finland - **ANCHE CON MANICO IN FIBRA DI CARBONIO**



**7370C 138,00 €**  
**EnZo - Birk 75 - Carbon fiber**

Lungh. Lama: 7,5 cm - Spessore lama: 2,5 mm - Acciaio al Carbonio D2 - Impugnatura in Fibra di Carbonio - Made in Finland



**12037 50,00 €**  
**ESEE Knives - Zancudo D2**

Lungh. Lama: 7,4 cm - Spessore lama: 2,5 mm - Acciaio al Carbonio D2 - Impugnatura in FRN e acciaio - Made in Taiwan



**BKR1302 55,00 €**  
**ESEE Knives - Avispa D2**

Lungh. Lama: 8,9 cm - Spessore lama: 2,8 mm - Acciaio al Carbonio D2 - Impugnatura in FRN e acciaio - Made in Taiwan



**12645 79,00 €**  
**ExtremaRatio - BF0CD**

Lungh. Lama: 5,5 cm - Spessore lama: 2,5 mm - Acciaio Inox N690Co - Impugnatura in Nylon - Made in Italy



**12226 90,00 €**  
**ExtremaRatio - BF1TK Folder Training**

Lungh. Lama: 7 cm - Spessore lama: 3 mm - Acciaio Inox 420 - Impugnatura in Alluminio - Made in Italy



**4226 146,00 €**  
**ExtremaRatio - BF1CD - Drop Point**

Lungh. Lama: 7 cm - Spessore lama: 3 mm - Acciaio Inox N690Co - Impugnatura in Alluminio - Made in Italy - **ANCHE IN VERSIONE CON PUNTA TANTO**



**4362-1 153,00 €**  
**ExtremaRatio - BF M1A1 Multiuso**

Lunghezza Lama: 7 cm - Spessore lama: 3 mm - Acciaio Inox N690Co - Impugnatura in Alluminio - Made in Italy - VERSIONE M1A2 SOLO CON PUNTERUOLO



**4225 176,00 €**  
**ExtremaRatio - BF2CD**

Lunghezza Lama: 9 cm - Spessore lama: 3 mm - Acciaio Inox N690Co - Impugnatura in Alluminio - Made in Italy - ANCHE IN VERSIONE CON PUNTA TANTO



**4356T 200,00 €**  
**ExtremaRatio - BF2CT Desert Warfare**

Lunghezza Lama: 9 cm - Spessore lama: 3 mm - Acciaio Inox N690Co - Impugnatura in Alluminio - Made in Italy - ANCHE IN VERSIONE CON PUNTA DROP



**12596 275,00 €**  
**Extrema Ratio - MF0T**

Lunghezza Lama: 6,8 cm - Spessore lama: 4 mm - Acciaio Inox N690Co - Impugnatura in Alluminio - Made in Italy - ANCHE IN VERSIONE CON PUNTA DROP



**4358D 356,00 €**  
**Extrema Ratio - MF3D - INGREDIOR**

Lunghezza Lama: 11,2 cm - Spessore lama: 3,5 mm - Acciaio Inox N690Co - Impugnatura in Alluminio - Made in Italy



**ER-HF1D 351,00 €**  
**Extrema Ratio - HF1D**

Lunghezza Lama: 9,1 cm - Spessore lama: 5,6 mm - Acciaio Inox N690Co - Impugnatura in Alluminio - Made in Italy - ANCHE CON PUNTA TANTO MODELLO HF1T



**12614T 363,00 €**  
**Extrema Ratio - HF2T**

Lunghezza Lama: 12,4 cm - Spessore lama: 5,6 mm - Acciaio Inox N690Co - Impugnatura in Alluminio - Made in Italy - ANCHE CON PUNTA DROP MODELLO HF2D



**4352CM 380,00 €**  
**ExtremaRatio - MF2 Ordinanza Col Moschin**

Lunghezza Lama: 11 cm - Spessore lama: 4 mm - Acciaio Inox N690Co - Impugnatura in Alluminio - Made in Italy

PAG. 26

# COLTELLI A LAMA CHIUDIBILE



**4247 352,00 €**  
**ExtremaRatio - 185° RAO**

Lunghezza Lama: 12 cm - Spessore lama: 6,5 mm - Acciaio Inox N690Co - Impugnatura in Alluminio - Made in Italy - CON PERNO DI SICUREZZA



**4247D 379,00 €**  
**ExtremaRatio - 185° RAO Desert**

Lunghezza Lama: 12 cm - Spessore lama: 6,5 mm - Acciaio Inox N690Co - Impugnatura in Alluminio - Made in Italy - CON PERNO DI SICUREZZA



**4247I 453,00 €**  
**ExtremaRatio - 185° RAO AVIO**

Lunghezza Lama: 12 cm - Spessore lama: 6,5 mm - Acciaio Inox N690Co - Impugnatura in Alluminio - Made in Italy - CON PERNO DI SICUREZZA - CON KIT DI SOPRAVVIVENZA



**RAO-SANMAI 450,00 €**  
**Extrema Ratio - 185° RAO SanMai**

Lunghezza Lama: 11,8 cm - Spessore lama: 6,3 mm - Acciaio Inox laminato (San Mai) con tagliente in CoS a 61,5HRC a tempratura criogenica - Impugnatura in Alluminio - Made in Italy - CON PERNO DI SICUREZZA



**10167 352,00 €**  
**ExtremaRatio - RAO II**

Lunghezza Lama: 11 cm - Spessore lama: 6,5 mm - Acciaio Inox N690Co - Impugnatura in Alluminio - Made in Italy - CON PERNO DI SICUREZZA



**TIROCK-C-BL 440,00 €**  
**Extrema Ratio - Ti-Rock CoS**

Lunghezza Lama: 7,5 cm - Spessore lama: 6,3 mm - Acciaio Inox giapponese laminato (San Mai) con tagliente in CoS a 61,5HRC - Impugnatura in Titanio - Made in Italy - EDIZ. LIMITATA 33 PZ.



**TIROCK-C-BK 440,00 €**  
**Extrema Ratio - Ti-Rock CoS**

Lunghezza Lama: 7,5 cm - Spessore lama: 6,3 mm - Acciaio Inox giapponese laminato (San Mai) con tagliente in CoS a 61,5HRC - Impugnatura in Titanio - Made in Italy - EDIZ. LIMITATA 33 PZ.



**TI-ROCKCU 40,00 €**  
**Fodero artigianale per Ti-Rock**

Fodero realizzato artigianalmente su misura da Simone Tonfoli per il coltello Extrema Ratio Ti-Rock. Materiali: cuoio sagonato. Misure: 90 x 80 x 28 mm. Colore: marrone.

ESCLUSIVA COLTELLERIA COLLINA



**ER-GLAJ1 497,00 €**  
**ExtremeRatio - Glauca J1**

Lunghezza Lama: 11 cm - Spessore lama: 4 mm - Acciaio Inox N690Co - Impugnatura in Alluminio - Made in Italy - Sviluppato con il Jagdkommando, forza speciale dell'esercito austriaco.



**12622 245,00 €**  
**Extreme Ratio - Nightmare**

Lunghezza Lama: 7,35 cm - Spessore lama: 3 mm - Acciaio Inox N690Co - Impugnatura in Alluminio - Made in Italy - ANCHE IN VERSIONE CON LAMA NERA



**4254 183,00 €**  
**ExtremeRatio - BF3 Dark Talon**

Lunghezza Lama: 12 cm - Spessore lama: 3 mm - Acciaio Inox N690Co - Impugnatura in Alluminio - Made in Italy



**12589 147,00 €**  
**Extreme Ratio - Resolza S**

Lunghezza Lama: 7,9 cm - Spessore lama: 3 mm - Acciaio Inox N690Co - Impugnatura in Alluminio - Made in Italy - DISPONIBILE IN TRE MISURE



**12079L 227,00 €**  
**Extreme Ratio - Resolza L Black**

Lunghezza Lama: 15 cm - Spessore lama: 3 mm - Acciaio Inox N690Co - Impugnatura in Alluminio - Made in Italy - DISPONIBILE IN TRE MISURE



**12260 228,00 €**  
**ExtremeRatio - T-Razor**

Lunghezza Lama: 10 cm - Spessore lama: 3 mm - Acciaio Inox N690Co - Impugnatura in Alluminio - Made in Italy - ANCHE IN VERSIONE CON LAMA NERA



**12423 130,00 €**  
**Fallkniven - LTCsb**

Lunghezza Lama: 5,9 cm - Spessore lama: 2,5 mm - Acciaio Inox 3G laminato - Impugnatura in Alluminio - Made in Japan



**2572LEO 140,00 €**  
**Fallkniven - U2 - Leo**

Lunghezza Lama: 6 cm - Spessore lama: 3 mm - Acciaio Inox SGPS - Impugnatura in Zytel - Made in Japan



**12385 280,00 €**  
**Fallkniven - FH9B - Black Hawk**

Lunghezza Lama: 6 cm - Spessore lama: 3 mm - Acciaio Inox CoS laminato - Impugnatura in Micarta - Made in Japan



**GPGM 370,00 €**  
**Fallkniven - GP**

Lunghezza Lama: 5,9 cm - Spessore lama: 2,5 mm - Acciaio Inox laminato CoS - Impugnatura in Micarta - Made in Japan - ANCHE CON MANICO IN LEGNO DI COCOBOLO



**PXGML 470,00 €**  
**Fallkniven - PXL Micarta**

Lunghezza Lama: 8,5 cm - Spessore lama: 3,5 mm - Acciaio Inox laminato 3G - Impugnatura in Micarta - Made in Japan



**1328OR 275,00 €**  
**Fantoni - HB01 Orange**

Lunghezza Lama: 10,7 cm - Spessore lama: 4 mm - Acciaio Inox CPM-S35VN - Impugnatura in G10 - Made in Italy



**12644 295,00 €**  
**Fantoni - Hide Folder Buffalo**

Lunghezza Lama: 7,5 cm - Spessore lama: 3,2 mm - Acciaio Inox CPM-S30V - Impugnatura in Corno di Buffalo - Made in Italy



**7282C 320,00 €**  
**Fantoni - Hide Folder Cervo**

Lunghezza Lama: 7,5 cm - Spessore lama: 3,2 mm - Acciaio Inox CPM-S30V - Impugnatura in Corno di Cervo - Made in Italy



**FX-519GR 52,00 €**  
**Fox - BB Drago FRN Grey**

Lunghezza Lama: 4,7 cm - Spessore lama: 3 mm - Acciaio Inox N690 - Impugnatura in FRN Fiberglass Reinforced Nylon - Made in Italy - Design: Bastinelli Knives - ANCHE NERO O ARANCIONE



**FX-519ZW 79,00 €**  
**Fox - BB Drago Ziricote**

Lunghezza Lama: 4,7 cm - Spessore lama: 3 mm - Acciaio Inox N690 - Impugnatura in legno di Ziricote - Made in Italy - Design: Bastinelli Knives



**COLTELLI A LAMA CHIUDIBILE**

**PAG. 27**



**FX-518O 59,00 €**  
**Fox - Slim Dragotac FRN Orange**

Lungh. Lama: 8,1 cm - Spessore lama: 3 mm - Acciaio Inox N690 - Impugnatura in FRN Fiberglass Reinforced Nylon - Made in Italy - Design: Bastinelli Knives - ANCHE NERO O GRIGIO



**FX-518ZW 89,00 €**  
**Fox - Slim Dragotac Ziricote**

Lungh. Lama: 8,1 cm - Spessore lama: 3 mm - Acciaio Inox N690 - Impugnatura in legno di Ziricote - Made in Italy - Design: Bastinelli Knives



**12511 78,00 €**  
**Fox - Sailing Knife - FX-235**

Lungh. Lama: 7,5 cm - Spessore lama: 3 mm - Acciaio Inox 420 - Impugnatura in FRN (Fiberglass Reinforced Nylon) - Made in Italy



**FX-446OD 79,00 €**  
**Fox - Predator 2F - Nato Green**

Lungh. Lama: 9 cm - Spessore lama: 3 mm - Acciaio Inox N690Co - Impugnatura in Forprene - Made in Italy - ANCHE CON MANICO NERO O GRIGIO



**FX-515 130,00 €**  
**Fox - Terzuola Black Cerakote**

Lungh. Lama: 8,8 cm - Spessore lama: 3 mm - Acciaio Inox N690Co - Impugnatura in G10 - Made in Italy - ANCHE IN VERSIONE CON MANICO IN LEGNO E LAMA CHIARA



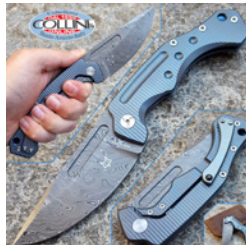
**12383 135,00 €**  
**Fox - Ron Lake Folding - G10**

Lungh. Lama: 7 cm - Spessore lama: 3 mm - Acciaio Inox N690Co - Impugnatura in G10 - Made in Italy



**FX-520CB 165,00 €**  
**Fox - Desertfox Cocobolo**

Lungh. Lama: 9 cm - Spessore lama: 4 mm - Acciaio Inox N690Co - Impugnatura in legno di Cocobolo - Made in Italy - ANCHE CON MANICO IN G10 E LAMA NERA



**12623 549,00 €**  
**Fox - Desertfox Damascus**

Lungh. Lama: 9 cm - Spessore lama: 4 mm - Acciaio Inox damasco Super Dense Twist a 364 strati - Impugnatura in Titanio - Made in Italy

PAG. 28

**COLTELLI A LAMA CHIUDIBILE**



**OLTRE 5.000 ARTICOLI ONLINE:**  
**www.coltelleriacollini.it**



**7220 170,00 €**  
**Fox - Delta Spec. Ops Col Moschin**

Lungh. Lama: 8 cm - Spessore lama: 5 mm - Acciaio Inox N690Co - Impugnatura in G10 - Made in Italy - ANCHE IN VERSIONE DESERT CON LAMA DA 11 CM



**7730 179,00 €**  
**Fox - Mirafox Cpur Carabinieri**

Lungh. Lama: 10 cm - Spessore lama: 5 mm - Acciaio Inox N690Co - Impugnatura in G10 - Made in Italy



**FX-505 175,00 €**  
**Fox - Anunnaki Black**

Lungh. Lama: 10 cm - Spessore lama: 4 mm - Acciaio Inox N690Co - Impugnatura in G10 - Made in Italy



**M1TIBR 179,00 €**  
**Fox - M1 Knife**

Lungh. Lama: 9,5 cm - Spessore lama: 4 mm - Acciaio Inox N690Co - Impugnatura in Titanio - Made in Italy - Design: Rob Walker



**5785 179,00 €**  
**Fox - Folgore Tanto - FX-RCSTF-01**

Lungh. Lama: 11 cm - Spessore lama: 4,5 mm - Acciaio Inox N690Co - Impugnatura in G10 - Made in Italy - ANCHE IN VERSIONE CON SEGA



**7752M 220,00 €**  
**Fox - Trakker Meskwaki - Green Micarta**

Lungh. Lama: 14 cm - Spessore lama: 5 mm - Acciaio Inox N690Co - Impugnatura in Micarta - Made in Italy - ANCHE CON LAMA NERA E MANICO G10 MARRONE



**FX-528 205,00 €**  
**Fox - Tur by Vox**

Lungh. Lama: 7,5 cm - Spessore lama: 3,5 mm - Acciaio Inox Elmax - Impugnatura in Fibra di Carbonio - Made in Italy - Design: Jesper Voxnaes



**FX-528B 215,00 €**  
**Fox - Tur Black by Vox**

Lungh. Lama: 7,5 cm - Spessore lama: 3,5 mm - Acciaio Inox Elmax - Impugnatura in Fibra di Carbonio - Made in Italy - Design: Jesper Voxnaes



**12417 230,00 €**  
**Fox / Wilson Combat - ELC Elite**

Lungh. Lama: 8,3 cm - Spessore lama: 3 mm  
- Acciaio Inox Eimax - Impugnatura in Titanio  
- Made in Italy



**12517 235,00 €**  
**Fox - Terzuola - FX-525T1**

Lungh. Lama: 8,9 cm - Spessore lama: 3 mm  
- Acciaio Inox N690Co - Impugnatura in Titanio  
- Made in Italy - ANCHE CON MANICO BLU



**12509 260,00 €**  
**Fox - Terzuola - FX-525TIBL**

Lungh. Lama: 8,9 cm - Spessore lama: 3 mm  
- Acciaio Inox damasco Super Dense Twist a  
364 strati - Impugnatura in Legno di Bocole -  
Made in Italy



**FX-531TIBR 369,00 €**  
**Fox - Phoenix by Tashi Bharucha**

Lungh. Lama: 8,5 cm - Spessore lama: 3,5 mm  
- Acciaio Inox M390 - Impugnatura in Titanio  
- Made in Italy - Design: Tashi Bharucha



**FX-531TIBL 369,00 €**  
**Fox - Phoenix by Tashi Bharucha**

Lungh. Lama: 8,5 cm - Spessore lama: 3,5 mm  
- Acciaio Inox M390 - Impugnatura in Titanio -  
Made in Italy - Design: Tashi Bharucha



**12550 850,00 €**  
**Fox - The Dreamcatcher by Pachi**

Lungh. Lama: 8 cm - Spessore lama: 4 mm  
- Acciaio Inox damasco Super Dense Twist  
a 364 strati - Impugnatura in Avorio Fossile e  
Damasco - Made in Italy



**FX-599TK 90,00 €**  
**Fox - Karambit FX-599TK G10 Training**

Lungh. Lama: 6,2 cm - Spessore lama: 3,5  
mm - Acciaio Inox 420 - Impugnatura in G10  
- Made in Italy



**3350M 105,00 €**  
**Fox - Karambit Mini G10 Nero**

Lungh. Lama: 6,2 cm - Spessore lama: 3,5  
mm - Acciaio Inox N690Co - Impugnatura in  
G10 - Made in Italy



**FX-599TiC 290,00 €**  
**Fox - Mini Karambit Titanium**

Lungh. Lama: 6,2 cm - Spessore lama: 2,5  
mm - Acciaio Inox N690Co - Impugnatura in  
Titanio e Fibra di Carbonio - Made in Italy -  
VERSIONE CERAKOTE BRONZE

**COLTELLI  
A LAMA  
CHIUDIBILE**

PAG.  
**29**



**FX-599TiCS 290,00 €**  
**Fox - Mini Karambit Titanium**

Lungh. Lama: 6,2 cm - Spessore lama: 2,5 mm  
- Acciaio Inox N690Co - Impugnatura in Titanio  
e Fibra di Carbonio - Made in Italy



**3350T 99,00 €**  
**Fox - Karambit 479TK G10 Training**

Lungh. Lama: 7 cm - Spessore lama: 3,5 mm -  
Acciaio Inox 420 - Impugnatura in G10 - Made  
in Italy



**3350 115,00 €**  
**Fox - Karambit 479 G10**

Lungh. Lama: 7 cm - Spessore lama: 3,5 mm  
- Acciaio Inox N690Co - Impugnatura in G10 -  
Made in Italy - ANCHE CON MANICO IN ALLUMINIO



**10017 99,00 €**  
**Fox - Chiroptera Karambit by Derespina**

Lungh. Lama: 5,5 cm - Spessore lama: 3 mm  
- Acciaio Inox N690Co - Impugnatura in G10  
- Made in Italy



**FX-597TK 110,00 €**  
**Fox - Dart Tanto Training**

Lungh. Lama: 6,4 cm - Spessore lama: 3 mm  
- Acciaio Inox 420 - Impugnatura in G10 - Made  
in Italy



**FX-597 125,00 €**  
**Fox - Dart Tanto**

Lungh. Lama: 6,4 cm - Spessore lama: 3 mm  
- Acciaio Inox N690Co - Impugnatura in G10  
- Made in Italy



**FX310 190,00 €**  
**Fox - SpecWog Alfa Folder**

Lungh. Lama: 9 cm - Spessore lama: 4 mm  
- Acciaio Inox N690Co - Impugnatura in G10  
- Made in Italy



**4612 40,00 €**  
**Gerber - G0752 - Bear Grylls**

Lungh. Lama: 9,5 cm - Spessore lama: 4 mm -  
Acciaio Inox 7Cr17MoV - Impugnatura in Nylon  
e Gomma Antiscivolo - Made in China



**ExilisBT 375,00 €**  
Guardian Tactical Usa - Exilis Mini Flipper

Lungh. Lama: 7 cm - Spessore lama: 3 mm  
- Acciaio Inox CPM-154CM - Impugnatura Alluminio - Made in USA



**68611 380,00 €**  
Guardian Tactical - Helix Nano Dark

Lungh. Lama: 7,5 cm - Spessore lama: 4 mm  
- Acciaio Inox CPM-154CM - Impugnatura in G10 - Made in USA



**63411O 380,00 €**  
Guardian Tactical - Helix Nano Orange

Lungh. Lama: 7,5 cm - Spessore lama: 4 mm  
- Acciaio Inox CPM-154CM - Impugnatura in Alluminio - Made in USA



**63411B 380,00 €**  
Guardian Tactical - Helix Nano

Lungh. Lama: 7,5 cm - Spessore lama: 4 mm  
- Acciaio Inox CPM-154CM - Impugnatura in Alluminio - Made in USA



**72211 470,00 €**  
Guardian Tactical - Deltrix Nano

Lungh. Lama: 8,5 cm - Spessore lama: 3,5 mm  
- Acciaio Inox CPM-154CM - Impugnatura in Fibra di Carbonio - Made in USA



**72611 470,00 €**  
Guardian Tactical - Deltrix Nano Dark

Lungh. Lama: 8,5 cm - Spessore lama: 3,5 mm  
- Acciaio Inox CPM-154CM - Impugnatura in Fibra di Carbonio - Made in USA



**HE-212 128,00 €**  
Helle Norway - Skala

Lungh. Lama: 8,5 cm - Spessore lama: 3 mm  
- Acciaio Inox 12C27 - Impugnatura in legno di Cocobolo - Made in Norway



**5031 29,00 €**  
Higonokami - Kanekoma

Lungh. Lama: 7 cm - Spessore lama: 4 mm  
- Acciaio al carbonio - Impugnatura Metallica - Made in Japan - ANCHE IN VERSIONE CON LAMA DA 10 CM ART. 5031G 35 EURO

PAG.  
30

**COLTELLI  
A LAMA  
CHIUDIBILE**

**NEGOZIO: VIA F. CAVALLOTTI, 1 - BUSTO ARSIZIO (VA)  
ORDINI TELEFONICI: 0331-632686**



**5031GB 35,00 €**  
Higonokami - Kanekoma Big Black

Lungh. Lama: 10 cm - Spessore lama: 3 mm  
- Acciaio al carbonio - Impugnatura Metallica - Made in Japan - ANCHE IN VERSIONE CON LAMA DA 7 CM ART. 5031B 29 EURO



**HK105SD2 150,00 €**  
Hikari Japan - Higo Folder Desert

Lungh. Lama: 9 cm - Spessore lama: 4 mm -  
- Acciaio al carbonio D2 - Impugnatura in G10 - Made in Japan



**K2009SGSBL 550,00 €**  
Rick Hinderer Knives - Half Track G10

Lungh. Lama: 7 cm - Spessore lama: 4 mm  
- Acciaio Inox CPM-S35VN - Impugnatura in Titanio e G10 Black - Made in USA -  
PRODUZIONE SEMI CUSTOM



**K2009SGSOD 550,00 €**  
Rick Hinderer Knives - Half Track G10

Lungh. Lama: 7 cm - Spessore lama: 4 mm  
- Acciaio Inox CPM-S35VN - Impugnatura in Titanio e G10 Green - Made in USA -  
PRODUZIONE SEMI CUSTOM



**K2009STSTI 750,00 €**  
Rick Hinderer Knives - Half Track Ti

Lungh. Lama: 7 cm - Spessore lama: 4 mm  
- Acciaio Inox CPM-S35VN - Impugnatura in Titanio - Made in USA -  
PRODUZIONE SEMI CUSTOM



**K10810SPBL 550,00 €**  
Rick Hinderer Knives - XM-18 - Spear

Lungh. Lama: 7,6 cm - Spessore lama: 3,5 mm -  
- Acciaio Inox CPM-S35VN - Impugnatura in Titanio e G10 Black - Made in USA -  
PRODUZIONE SEMI CUSTOM



**K2032SGSGB 550,00 €**  
Rick Hinderer Knives - XM-18 - Bowie

Lungh. Lama: 8,9 cm - Spessore lama: 4 mm  
- Acciaio Inox CPM-S35VN - Impugnatura in Titanio e G10 Green - Made in USA -  
PRODUZIONE SEMI CUSTOM



**K2506SGSBL 595,00 €**  
Rick Hinderer Knives - XM-18 - Fatty

Lungh. Lama: 8,9 cm - Spessore lama: 4 mm  
- Acciaio Inox CPM-S35VN - Impugnatura in Titanio e G10 Black - Made in USA -  
PRODUZIONE SEMI CUSTOM



**K30030SP20 750,00 €**  
Rick Hinderer Knives - XM-24 - Spear

Lunghezza Lama: 10,1 cm - Spessore lama: 4,6 mm - Acciaio Inox CPM-3S35N - Impugnatura in Titanio e G10 Brown - Made in USA - PRODUZIONE SEMI CUSTOM



**K0020101BL 78,00 €**  
Rick Hinderer Knives - Set Clip

Clip e Filler Tab di ricambio in Titanio per modelli XM. Colore: Blue - PRODUZIONE SEMI CUSTOM - ANCHE IN COLOR BRONZO



**GUANCETTE 82,00 €**  
Rick Hinderer Knives

Guancette di ricambio in G10 per vari modelli XM. Colore: Dark Green, Grey, Black, Jade - PRODUZIONE SEMI CUSTOM



**K0151102CU 105,00 €**  
Rick Hinderer Knives - Set Viti Rame

Set viti e spaziatori di ricambio in Rame per modelli XM-18 3". Colore: Copper (Rame) - PRODUZIONE SEMI CUSTOM



**HIN-KITXM18-BR 150,00 €**  
Rick Hinderer Knives - Set Viti

Set viti e spaziatori di ricambio in Titanio per modelli XM-18 3.5". Colore: Bronze - PRODUZIONE SEMI CUSTOM



**HIN-KITXM18-BL 150,00 €**  
Rick Hinderer Knives - Set Viti

Set viti e spaziatori di ricambio in Titanio per modelli XM-18 3.5". Colore: Blue - PRODUZIONE SEMI CUSTOM



**12371 59,00 €**  
Hoffner - Olive Flatline Folding - 2.8"

Lunghezza Lama: 7 cm - Spessore lama: 2,5 mm - Acciaio Inox 440C - Impugnatura in G10 - Made in China



**COLTELLI A LAMA CHIUDIBILE**

PAG. 31



**12369 65,00 €**  
Hoffner - Chiseled Folding 3.5"

Lunghezza Lama: 9 cm - Spessore lama: 2,5 mm - Acciaio Inox 440C - Impugnatura in G10 - Made in China



**fx-s3sbk-cb 70,00 €**  
Hoffner - Folding 3.5" Chiseled Black

Lunghezza Lama: 9 cm - Spessore lama: 2,5 mm - Acciaio Inox 440C - Impugnatura in G10 - Made in Taiwan - ANCHE CON MANICO COLOR DESERT O GREEN



**M3SBS-FB 165,00 €**  
Hoffner - Creed G10

Lunghezza Lama: 8,6 cm - Spessore lama: 5 mm - Acciaio al Carbonio D2 - Impugnatura in G10 - Made in Taiwan



**M3SBS-CF 199,00 €**  
Hoffner - Creed Carbon Fiber

Lunghezza Lama: 8,6 cm - Spessore lama: 5 mm - Acciaio al Carbonio D2 - Impugnatura in Fibra di Carbonio - Made in Taiwan



**12577 89,00 €**  
Kai - Portachiavi Multiuso

Lunghezza Lama: 3,7 cm - Spessore lama: 1,5 mm - Acciaio Inox 420 - Impugnatura in Acciaio placcato oro e lacca cinese - Made in Japan - COLTELLO VINTAGE ANNI '70



**12576 119,00 €**  
G.Sakai - Backpacker

Lunghezza Lama: 7,5 cm - Spessore lama: 3 mm - Acciaio Inox ATS-34 - Impugnatura in Alluminio con inserti in Gomma - Made in Japan - COLTELLO VINTAGE ANNI '90



**DM-5900 135,00 €**  
Kai - Higonokami Personal Steak

Lunghezza Lama: 9 cm - Spessore lama: 1,5 mm - Acciaio Inox VG10 - Impugnatura in Packwood con pin a mosaico intarsiato - Made in Japan - IDEALE COME COLTELLO DA BISTECCA



**8750TTAN 30,00 €**  
Kershaw - Shuffle II Knife Tanto Tan

Lunghezza Lama: 6 cm - Spessore lama: 2,5 mm - Acciaio Inox 8Cr13MoV - Impugnatura in G10 - Made in China - ANCHE CON MANICO NERO



**12249** **50,00 €**  
**Kershaw - Emerson CQC-2K**

Lungh. Lama: 7 cm - Spessore lama: 3 mm - Acciaio Inox 8Cr13MoV - Impugnatura in G10 - Made in China



**12042** **50,00 €**  
**Kershaw - Emerson CQC-5K**

Lungh. Lama: 8 cm - Spessore lama: 3 mm - Acciaio Inox 8Cr13MoV - Impugnatura in G10 - Made in China



**12248** **55,00 €**  
**Kershaw - Emerson CQC-6K**

Lungh. Lama: 8,3 cm - Spessore lama: 3 mm - Acciaio Inox 8Cr13MoV - Impugnatura in G10 - Made in China - **CON PUNTA TANTO ART. 12043**



**6054BRNBLK** **55,00 €**  
**Kershaw - Emerson CQC-4K**

Lungh. Lama: 8,2 cm - Spessore lama: 3 mm - Acciaio Inox 8Cr13MoV - Impugnatura in G10 - Made in China



**12447** **65,00 €**  
**Kershaw - Hinderer Cryo**

Lungh. Lama: 7 cm - Spessore lama: 3 mm - Acciaio Inox 8Cr13MoV - Impugnatura in G10 - Made in China - **ANCHE IN VERSIONE CON MANICO IN ACCIAIO E LAMA BLACKWASH**



**12454** **155,00 €**  
**Kershaw - Junkyard Dog II**

Lungh. Lama: 9,2 cm - Spessore lama: 3 mm - Acciaio Inox 14C28N - Impugnatura in G10 - Made in USA



**damas** **220,00 €**  
**Laguiole En Aubrac - Olivo - SANMAI**

Lungh. Lama: 10 cm - Spessore lama: 3 mm - Acciaio Laminato Damasco/VG10 - Impugnatura in legno di Ulivo - Made in France



**12651** **220,00 €**  
**Laguiole En Aubrac - SANMAI - Carbonio**

Lungh. Lama: 10 cm - Spessore lama: 3 mm - Acciaio Laminato Damasco/VG10 - Impugnatura in Fibra di Carbonio - Made in France

PAG. 32

**COLTELLI  
A LAMA  
CHIUDIBILE**



**OLTRE 200 MARCHI TRATTATI  
SPEDIZIONI IN TUTTA ITALIA**



**12646** **225,00 €**  
**Laguiole En Aubrac - SANMAI - Frassino**

Lungh. Lama: 10 cm - Spessore lama: 3 mm - Acciaio Laminato Damasco/VG10 - Impugnatura in legno di Frassino - Made in France



**12552** **299,00 €**  
**Laguiole En Aubrac - SANMAI - Osso Cammello**

Lungh. Lama: 10 cm - Spessore lama: 3 mm - Acciaio Laminato Damasco/VG10 - Impugnatura in Osso di Cammello - Made in France



**2991** **390,00 €**  
**Laguiole En Aubrac - SANMAI - Bufalo**

Lungh. Lama: 10 cm - Spessore lama: 3 mm - Acciaio Laminato Damasco/VG10 - Impugnatura in Corno di Bufalo - Made in France



**4333FC** **100,00 €**  
**Lion Steel - Daghetta Fibra di Carbonio**

Lungh. Lama: 8,2 cm - Spessore lama: 3 mm - Acciaio al carbonio D2 - Impugnatura in Fibra di Carbonio - Made in Italy - **DISPONIBILE IN ALTRE VERSIONI**



**8710BK** **174,00 €**  
**Lionsteel - Big Daghetta**

Lungh. Lama: 9,4 cm - Spessore lama: 3,5 mm - Acciaio al carbonio D2 - Impugnatura in G10 - Made in Italy - **ANCHE CON MANICO IN TITANIO ART. 8710G, 220 EURO**



**4339BK** **85,00 €**  
**Lion Steel - Opera - Black G10**

Lungh. Lama: 7 cm - Spessore lama: 3 mm - Acciaio al carbonio D2 - Impugnatura in G10 - Made in Italy - **DISPONIBILE IN ALTRE VERSIONI**



**4334U** **100,00 €**  
**Lion Steel - Big Opera - Ulivo**

Lungh. Lama: 9 cm - Spessore lama: 3 mm - Acciaio al carbonio D2 - Impugnatura in legno di Ulivo - Made in Italy - **DISPONIBILE IN ALTRE VERSIONI**



**10750-G** **159,00 €**  
**Lion Steel - SR-2A GS - Ergal Verde**

Lungh. Lama: 7,5 cm - Spessore lama: 4 mm - Acciaio al carbonio Sleiptioner - Impugnatura in Alluminio - Made in Italy - **ANCHE CON MANICO COLOR ARANCIONE O NERO**





**10750BLACK 165,00 €**  
**Lion Steel - SR-2A BB - Ergal Nero**

Lungh. Lama: 7,5 cm - Spessore lama: 4 mm  
- Acciaio al carbonio Sleiþner - Impugnatura in Alluminio - Made in Italy



**10750-BLU 290,00 €**  
**Lion Steel - SR-2B - Titanio Violetto**

Lungh. Lama: 7,5 cm - Spessore lama: 4 mm  
- Acciaio al carbonio Sleiþner - Impugnatura in Titanio - Made in Italy - ANCHE CON MANICO COLOR BRONZO O GRIGIO



**4338AA 179,00 €**  
**Lion Steel - SR-1AOS - Ergal Arancione**

Lungh. Lama: 9,5 cm - Spessore lama: 4,5 mm  
- Acciaio al carbonio D2 - Impugnatura in Alluminio - Made in Italy - ANCHE CON MANICO COLOR VERDE O NERO E IN TITANIO



**12541 176,00 €**  
**Lionsteel - KUR - Black**

Lungh. Lama: 8,7 cm - Spessore lama: 4,5 mm  
- Acciaio al carbonio Sleiþner - Impugnatura in G10 - Made in Italy - ANCHE CON MANICO COLOR VERDE O ARANCIONE



**TRE-G10-P 196,00 €**  
**Lion Steel - T.R.E. - G10 Pink**

Lungh. Lama: 7 cm - Spessore lama: 3,5 mm  
- Acciaio Inox M390 - Impugnatura in G10 - Made in Italy - ANCHE CON MANICO COLOR VERDE, NERO O ARANCIONE



**12245 280,00 €**  
**Lion Steel - T.R.E. - Carbon Fiber**

Lungh. Lama: 7 cm - Spessore lama: 3,5 mm  
- Acciaio Inox M390 - Impugnatura in Fibra di Carbonio e Titanio - Made in Italy - ANCHE CON MANICO COMPLETAMENTE IN TITANIO



**TM1MS 210,00 €**  
**Lion Steel - TM-1 Solid Micarta**

Lungh. Lama: 9 cm - Spessore lama: 4,5 mm  
- Acciaio al carbonio Sleiþner - Impugnatura Monolitica in Micarta - Made in Italy - DISPONIBILE IN ALTRE VERSIONI



**SR11ABS 196,00 €**  
**Lionsteel - SR-11 - Alluminio Black**

Lungh. Lama: 9,4 cm - Spessore lama: 4,5 mm  
- Acciaio al carbonio Sleiþner - Impugnatura Monolitica in Alluminio - Made in Italy



## COLTELLI A LAMA CHIUDIBILE

PAG.  
**33**



**SR11AOS 196,00 €**  
**Lionsteel - SR-11 - Alluminio Orange**

Lungh. Lama: 9,4 cm - Spessore lama: 4,5 mm  
- Acciaio al carbonio Sleiþner - Impugnatura Monolitica in Alluminio - Made in Italy



**SR11ABB 206,00 €**  
**Lionsteel - SR-11 - Alluminio Black**

Lungh. Lama: 9,4 cm - Spessore lama: 4,5 mm  
- Acciaio al carbonio Sleiþner - Impugnatura Monolitica in Alluminio - Made in Italy



**SR11G 330,00 €**  
**Lionsteel - SR-11 - Titanio**

Lungh. Lama: 9,4 cm - Spessore lama: 4,5 mm  
- Acciaio al carbonio Sleiþner - Impugnatura Monolitica in Titanio - Made in Italy - ANCHE CON IMPUGNATURA COLOR BRONZO



**NY-FC-BLM 160,00 €**  
**Lionsteel - Nyala Pen - Titanio Blu**

Corpo in titanio con inserto in fibra di carbonio. Ricarica interna, pressurizzata, prodotta da Fisher. Peso: 25g. Lungh. tot.: 117mm. Apertura: Twist Pen. Inchiostro: nero.



**NYC-FC-GYS 160,00 €**  
**Lionsteel - Nyala Pen - Titanio Lucido**

Corpo in titanio con inserto in fibra di carbonio. Ricarica interna, pressurizzata, prodotta da Fisher. Peso: 25g. Lungh. tot.: 117mm. Apertura: Twist Pen. Inchiostro: nero.



**0051O 44,00 €**  
**Maserin per Funghi - Ulivo**

Lungh. Lama: 5 cm - Spessore lama: 2 mm  
- Acciaio Inox 440A - Impugnatura in legno di Ulivo - Made in Italy



**4321B 48,00 €**  
**Maserin Champignon - Bubinga**

Lungh. Lama: 6 cm - Spessore lama: 2 mm  
- Acciaio Inox 440A - Impugnatura legno di Bubinga - Made in Italy



**5995 48,00 €**  
**Maserin - Aur Line Acciaio**

Lungh. Lama: 4,8 cm - Spessore lama: 3 mm  
- Acciaio Inox 440 - Impugnatura in Acciaio - Made in Italy



**10126 82,00 €**

**Maserin - Starlight Folder - Fiber Glass**  
Lungh. Lama: 7,8 cm - Spessore lama: 2,5 mm - Acciaio Inox AUS-8 - Impugnatura Fibra di Vetro - Made in Italy - **ANCHE CON MANICO IN G10 O FIBRA DI CARBONIO**



**131/3SA 98,00 €**

**Maserin - Multiuso Caccia**  
Lungh. Lama: 8 cm - Spessore lama: 3 mm - Acciaio Inox 440A - Impugnatura in Legno - Made in Italy



**10870 98,00 €**

**Maserin - Fly - Pau Santo**  
Lungh. Lama: 8,5 cm - Spessore lama: 2,5 mm - Acciaio Inox CPM-S35VN - Impugnatura in legno di Pau Santo - Made in Italy - **ANCHE CON MANICO IN G10**



**M-404N 188,00 €**

**Maserin - Pitbull Black**  
Lungh. Lama: 9,5 cm - Spessore lama: 3,5 mm - Acciaio Inox M390 - Impugnatura in Alluminio - Made in Italy



**M-404B 188,00 €**

**Maserin - Pitbull Blue**  
Lungh. Lama: 9,5 cm - Spessore lama: 3,5 mm - Acciaio Inox M390 - Impugnatura in Alluminio - Made in Italy



**M-404A 188,00 €**

**Maserin - Pitbull Silver**  
Lungh. Lama: 9,5 cm - Spessore lama: 3,5 mm - Acciaio Inox M390 - Impugnatura in Alluminio - Made in Italy



**12281 189,00 €**

**Maserin - Bulldog Flipper**  
Lungh. Lama: 10 cm - Spessore lama: 4,5 mm - Acciaio Inox N690Co - Impugnatura in Titanio - Made in Italy



**12564 188,00 €**

**Maserin - Police - Green**  
Lungh. Lama: 9,7 cm - Spessore lama: 4 mm - Acciaio Inox N690Co - Impugnatura in G10 e Titanio - Made in Italy - **ANCHE CON MANICO COLOR COYOTE O NERO**

PAG. 34

# COLTELLI A LAMA CHIUDIBILE



**12562 198,00 €**

**Maserin - AM-2 Fibra di Carbonio**  
Lungh. Lama: 9,5 cm - Spessore lama: 3,5 mm - Acciaio Inox N690Co - Impugnatura in Fibra di Carbonio - Made in Italy - **ANCHE CON MANICO IN LEGNO**



**MC-0014R 120,00 €**

**Mcusta - Basic Serie MC-0014R**  
Lungh. Lama: 8 cm - Spessore lama: 3 mm - Acciaio Inox VG-10 - Impugnatura in Rosewood - Made in Japan



**10889 150,00 €**

**Mcusta - Tsuchi Black - MC-0161D**  
Lungh. Lama: 8,5 cm - Spessore lama: 3 mm - Acciaio Inox VG-10 laminato - Impugnatura in Alluminio - Made in Japan



**MC-0163D 150,00 €**

**Mcusta - Tsuchi Green - MC-0163D**  
Lungh. Lama: 8,5 cm - Spessore lama: 3 mm - Acciaio Inox VG-10 laminato - Impugnatura in Alluminio - Made in Japan - **ANCHE CON MANICO FUCSIA**



**10893 150,00 €**

**Mcusta - Nami Large - MC-0112D**  
Lungh. Lama: 8,5 cm - Spessore lama: 3 mm - Acciaio Inox VG-10 laminato - Impugnatura in Acciaio - Made in Japan - **ANCHE IN VERSIONE CON LAMA DA 7 CM**



**10894 160,00 €**

**Mcusta - Tsuchi Large - MC-0114BD**  
Lungh. Lama: 8 cm - Spessore lama: 3 mm - Acciaio Inox VG-10 laminato - Impugnatura in Acciaio - Made in Japan



**12017 160,00 €**

**Mcusta - Rikyuu Tea Ceremony - MC-0184**  
Lungh. Lama: 9 cm - Spessore lama: 3 mm - Acciaio Inox VG-10 - Impugnatura in Micarta - Made in Japan



**12016 205,00 €**

**Mcusta - Rikyuu Tea Ceremony Damasco MC-0184D**  
Lungh. Lama: 9 cm - Spessore lama: 3 mm - Acciaio Inox VG-10 laminato - Impugnatura in Micarta - Made in Japan



**MC-0181 160,00 €**  
**Mcusta - Sengoku - MC-0181**

Lungh. Lama: 9,3 cm - Spessore lama: 3 mm - Acciaio Inox VG-10 - Impugnatura in Micarta - Made in Japan - ANCHE IN VERSIONE CON LAMA IN DAMASCO ART. MC-0181D, 205 EURO



**MC-0182D 205,00 €**  
**Mcusta - Sengoku - MC-0182D**

Lungh. Lama: 9,3 cm - Spessore lama: 3 mm - Acciaio Inox VG-10 laminato - Impugnatura in Micarta - Made in Japan



**MC0025D 185,00 €**  
**Mcusta - Sengoku - MC-0025D**

Lungh. Lama: 9,3 cm - Spessore lama: 3 mm - Acciaio Inox VG-10 laminato - Impugnatura in Micarta - Made in Japan



**MC0079D 189,00 €**  
**Mcusta - Gentleman Damasco - MC0079D**

Lungh. Lama: 7 cm - Spessore lama: 3 mm - Acciaio Inox VG-10 laminato - Impugnatura in Legno - Made in Japan



**MCU54D 189,00 €**  
**Mcusta - Gentleman Damasco - MCU54D**

Lungh. Lama: 7 cm - Spessore lama: 3 mm - Acciaio Inox VG-10 laminato - Impugnatura in Legno - Made in Japan



**3992M 200,00 €**  
**Mcusta - Tactilly - Series Micarta - MC-00121D**

Lungh. Lama: 9 cm - Spessore lama: 3 mm - Acciaio Inox VG-10 laminato - Impugnatura in Micarta - Made in Japan



**MC-0036 220,00 €**  
**Mcusta - Mari Damasco - MC-0036D**

Lungh. Lama: 7 cm - Spessore lama: 3 mm - Acciaio Inox VG-10 laminato - Impugnatura in Acciaio Damasco - Made in Japan



**3984 230,00 €**  
**Mcusta - Yoroi Damasco - MC-0037C**

Lungh. Lama: 7 cm - Spessore lama: 3 mm - Acciaio Inox VG-10 laminato - Impugnatura in Acciaio Damasco - Made in Japan

**ME-LOGBL 230,00 €**  
**Mercury - Logan Black**  
Lungh. Lama: 9,5 cm - Spessore lama: 3 mm - Acciaio al Carbonio D2 - Impugnatura in Titanio e G10 - Made in Italy - ANCHE IN G10 ORANGE - NON HA PERNI MOBILI



**COLTELLI A LAMA CHIUDIBILE** **PAG. 35**



**MC-0142 245,00 €**  
**Mcusta - Ripple knife - MC-0142**

Lungh. Lama: 7 cm - Spessore lama: 3 mm - Acciaio Inox VG-10 - Impugnatura in legno di Ebano e Acciaio - Made in Japan



**panzer-clip 660,00 €**  
**Medford - Panzer G10**

Lungh. Lama: 6 cm - Spessore lama: 5 mm - Acciaio al carbonio D2 - Impugnatura in G10 e Titanio - Made in USA - PRODUZIONE SEMI CUSTOM



**MK-DMPT 765,00 €**  
**Medford - Dress Marauder T**

Lungh. Lama: 6,5 cm - Spessore lama: 3 mm - Acciaio al carbonio D2 - Impugnatura in Titanio - Made in USA - PRODUZIONE SEMI CUSTOM



**MK-GECB 765,00 €**  
**Medford - Praetorian Genesis G**

Lungh. Lama: 9 cm - Spessore lama: 5 mm - Acciaio al carbonio D2 - Impugnatura in G10 e Titanio - Made in USA - PRODUZIONE SEMI CUSTOM



**MK-GEGB 765,00 €**  
**Medford - Praetorian Genesis G**

Lungh. Lama: 9 cm - Spessore lama: 5 mm - Acciaio al carbonio D2 - Impugnatura in G10 e Titanio - Made in USA - PRODUZIONE SEMI CUSTOM



**MK-MPBT 895,00 €**  
**Medford - Micro Praetorian T**

Lungh. Lama: 7,5 cm - Spessore lama: 4,5 mm - Acciaio al carbonio D2 - Impugnatura in G10 e Titanio - Made in USA - PRODUZIONE SEMI CUSTOM



**11032 15,00 €**  
**Opinel - n.8 - HOBBY - Noce**

Lungh. Lama: 8 cm - Spessore lama: 1,5 mm - Acciaio Inox 12C27 - Impugnatura Naturale - Made in France DISPONIBILE ANCHE IN FAGGIO, ACERO, CILIEGIO E ULIVO.



**op-hermione 15,00 €**  
**Opinel - n.8 - L'Hermione**

Lungh. Lama: 7,5 cm - Spessore lama: 1,5 mm - Acciaio Inox Sandvik 12C27 - Impugnatura in legno di Rovere - Made in France - DEDICATO ALLA FREGATA FRANCESE L'HERMIONE



**op-8-noce** **15,00 €**  
**Opinel - n.8 - Noce**

Lungh. Lama: 7,5 cm - Spessore lama: 1,5 mm  
- Acciaio Inox Sandvik 12C27 - Impugnatura in legno di Noce - Made in France - **ANCHE IN QUERCIA E ULIVO**



**OP-7JUR** **18,00 €**  
**Opinel - N° 7 Outdoor Junior Red**

Lungh. Lama: 7,5 cm - Spessore lama: 2 mm  
- Acciaio Inox - Impugnatura in polimeri CON FISCHIETTO - Made in France - **ANCHE CON MANICO AZZURRO**



**11098** **60,00 €**  
**Opinel - n.8 - Ebano del Mozambico**

Lungh. Lama: 7,5 cm - Spessore lama: 1,5 mm  
- Acciaio Inox Sandvik 12C27 - Impugnatura in Ebano del Mozambico - Made in France



**11099** **60,00 €**  
**Opinel - n.10 - Effilé Ebano Mozambico**

Lungh. Lama: 10,2 cm - Spessore lama: 1,2 mm - Acciaio Inox Sandvik 12C27 - Impugnatura in Ebano del Mozambico - Made in France



**effiles12** **16,50 €**  
**Opinel - Les Effilés inox - faggio - n.12**

Lungh. Lama: 12 cm - Spessore lama: 1,2 mm  
- Acciaio Inox 12C27 - Impugnatura in Legno - Made in France - **DISPONIBILE ANCHE ALTRE LUNGHEZZE**



**slim10** **20,00 €**  
**Opinel - n.10 - Effilé Bubinga**

Lungh. Lama: 10 cm - Spessore lama: 1,2 mm  
- Acciaio Inox - Impugnatura in legno Bubinga - Made in France - **DISPONIBILE ANCHE ALTRE LUNGHEZZE**



**slim12noce** **24,00 €**  
**Opinel - n.12 - Effilé Noce**

Lungh. Lama: 12 cm - Spessore lama: 1,2 mm  
- Acciaio Inox - Impugnatura in legno di Noce - Made in France - **DISPONIBILE ANCHE ALTRE LUNGHEZZE**



**eff8-blue** **16,00 €**  
**Opinel - n.8 - Legno Blu**

Lungh. Lama: 7,5 cm - Spessore lama: 1,2 mm  
- Acciaio Inox Sandvik 12C27 - Impugnatura in Legno - Made in France - **ANCHE CON MANICO ROSSO**

PAG. 36

**COLTELLI A LAMA CHIUDIBILE**



**SPEDIZIONI GRATUITE PER ORDINI SUPERIORI A 180 EURO**



**11087** **20,00 €**  
**Opinel - n.10 Cavatappi**

Lungh. Lama: 10 cm - Spessore lama: 2 mm  
- Acciaio Inox - Impugnatura in Legno - Made in France



**o-seg-12** **24,00 €**  
**Opinel - n.12 Seghetto**

Lungh. Lama: 12 cm - Spessore lama: 2 mm  
- Acciaio Inox Sandvik 12C27 - Impugnatura in Legno - Made in France



**001311** **105,00 €**  
**Opinel - Scatola Legno 10 pz**

Set Collection da 10 pezzi dal 2 al 12 in scatola di legno. Acciaio Inox Sandvik 12C27. Made in France.



**001314** **109,00 €**  
**Opinel - Display Vetro 10 pz**

Set Collection da 10 pezzi dal 2 al 12 con coperchio in vetro. Acciaio Inox Sandvik 12C27. Made in France.



**opinel13** **85,00 €**  
**Opinel - n.13**

Lungh. Lama: 22,5 cm - Spessore lama: 3 mm  
- Acciaio Inox 12C27 - Impugnatura in Legno - Made in France - **ANCHE CON MANICO IN BETULLA ROSSA**



**12606GR** **37,00 €**  
**Opinel - n.12 - Explore Green**

Lungh. Lama: 10 cm - Spessore lama: 2,7 mm  
- Acciaio Inox Sandvik 12C27 - Impugnatura in Polimeri a nitscivolo e FRN - Made in France - **ANCHE CON MANICO ARANCIONE**



**PF-1049** **155,00 €**  
**Pohl Force - Bravo One Gen3**

Lungh. Lama: 8,3 cm - Spessore lama: 3,5 mm  
- Acciaio Inox CTS-BD1 - Impugnatura in Zytel - Made in Taiwan



**12241** **189,00 €**  
**Pohl Force - Alpha Four - Survival 1045**

Lungh. Lama: 11 cm - Spessore lama: 5 mm  
- Acciaio Inox CTS BD1 - Impugnatura in Zytel - Made in Taiwan



**PF-1061 189,00 €**  
**Pohl Force - Alpha Four - Desert**

Lungh. Lama: 11,3 cm - Spessore lama: 5 mm  
- Acciaio al Carbonio D2 - Impugnatura in Zytel  
- Made in Taiwan - LIMITED EDITION



**PF-1063 279,00 €**  
**Pohl Force - Mike Five - Palissandro**

Lungh. Lama: 9,5 cm - Spessore lama: 5 mm  
- Acciaio Inox Niolox - Impugnatura in legno di Palissandro - Made in Italy - TIRATURA LIMITATA A 200 PZ



**4062ZDP 900,00 €**  
**Rockstead - HIGO J ZDP189**

Lungh. Lama: 9 cm - Spessore lama: 3 mm  
- Acciaio Inox ZDP-189 - Impugnatura in Alluminio - Made in Japan



**4060ZDP 1.340,00 €**  
**Rockstead - SHUN ZDP189**

Lungh. Lama: 9,5 cm - Spessore lama: 4 mm  
- Acciaio Inox Laminato ZDP-189/VG10 - Impugnatura in Alluminio e Pelle di Razza - Made in Japan



**RO-TEI 1.950,00 €**  
**Rockstead - TEI DLC**

Lungh. Lama: 9 cm - Spessore lama: 3,5 mm  
- Acciaio al Carbonio YXR7 - Impugnatura in Alluminio e Pelle di Razza - Made in Japan



**SF2SWSW 299,00 €**  
**Spartan Blades - Nymph Titanium**

Lungh. Lama: 5 cm - Spessore lama: 2 mm  
- Acciaio Inox CPM-S35VN - Impugnatura in Titanio - Made in USA



**SF3SW 399,00 €**  
**Spartan Blades - Pallas Drop**

Lungh. Lama: 9,6 cm - Spessore lama: 4 mm  
- Acciaio Inox CPM-S35VN - Impugnatura in Alluminio - Made in USA - ANCHE CON PUNTA TANTO - PRODUZIONE SEMI-CUSTOM



**SF3BKT 410,00 €**  
**Spartan Blades - Pallas Black Tanto**

Lungh. Lama: 9,6 cm - Spessore lama: 4 mm  
- Acciaio Inox CPM-S35VN - Impugnatura in Alluminio - Made in USA - ANCHE CON PUNTA DROP - PRODUZIONE SEMI-CUSTOM

[www.coltelleriacollini.it](http://www.coltelleriacollini.it)



**COLTELLI A LAMA CHIUDIBILE**

PAG. 37



**SF4SWSW 479,00 €**  
**Spartan Blades - Metis Flipper**

Lungh. Lama: 7 cm - Spessore lama: 3,5 mm  
- Acciaio Inox CPM-S35VN - Impugnatura in Titanio - Made in USA - PRODUZIONE SEMI-CUSTOM



**SF5HELMET 750,00 €**  
**Spartan Blades - Bronze Helmet**

Lungh. Lama: 10 cm - Spessore lama: 4 mm  
- Acciaio Inox CPM-S35VN - Impugnatura in Titanio - Made in USA - PRODUZIONE SEMI-CUSTOM



**SF5SPARTAN 750,00 €**  
**Spartan Blades - Black Logo**

Lungh. Lama: 10 cm - Spessore lama: 4 mm  
- Acciaio Inox CPM-S35VN - Impugnatura in Titanio - Made in USA - PRODUZIONE SEMI-CUSTOM



**3707S 60,00 €**  
**Spyderco - Ambitious**

Lungh. Lama: 6 cm - Spessore lama: 3 mm  
- Acciaio Inox 8Cr13MoV - Impugnatura in G10 - Made in China



**C216G 65,00 €**  
**Spyderco - Efficient**

Lungh. Lama: 7,6 cm - Spessore lama: 3 mm  
- Acciaio Inox 8Cr13MoV - Impugnatura in G10 - Made in China



**10954 75,00 €**  
**Spyderco - Manbug Lightweight**

Lungh. Lama: 4,9 cm - Spessore lama: 2,5 mm  
- Acciaio Inox VG10 - Impugnatura in FRN - Made in Japan - ANCHE CON LAMA IN ACCIAIO ZDP189 ART. 12246, 90 EURO



**C122GPBGR 75,00 €**  
**Spyderco - Tenacious - Green**

Lungh. Lama: 8,5 cm - Spessore lama: 3 mm  
- Acciaio Inox 8Cr13MoV - Impugnatura in G10 - Made in China



**C220GGY 99,00 €**  
**Spyderco - Polestar**

Lungh. Lama: 8,4 cm - Spessore lama: 3,2 mm  
- Acciaio Inox CTS-BD1 - Impugnatura in G10 - Made in China



**2263 110,00 €**  
**Spyderco - Delica 4 SpyderEdge**  
 Lunghezza Lama: 7,5 cm - Spessore lama: 2,5 mm - Acciaio Inox VG-10 - Impugnatura in FRN - Made in Japan



**12638 110,00 €**  
**Spyderco - Delica Zome Green**  
 Lunghezza Lama: 7,5 cm - Spessore lama: 2,5 mm - Acciaio Inox VG-10 - Impugnatura in FRN - Made in Japan



**C11FSWCBK 115,00 €**  
**Spyderco - Delica Wharnccliffe**  
 Lunghezza Lama: 7,5 cm - Spessore lama: 2,5 mm - Acciaio Inox VG-10 - Impugnatura in FRN - Made in Japan



**12214 125,00 €**  
**Spyderco - Dog Tag Folder**  
 Lunghezza Lama: 3 cm - Spessore lama: 3 mm - Acciaio Inox CPM-S30V - Impugnatura in Titanio - Made in Taiwan



**12389 170,00 €**  
**Spyderco - Native 5 - C41BBK5**  
 Lunghezza Lama: 7,5 cm - Spessore lama: 3,6 mm - Acciaio Inox CPM-S35VN Powder Steel - Impugnatura in FRN - Made in USA



**2245 190,00 €**  
**Spyderco - Police Acciaio - C07P**  
 Lunghezza Lama: 10 cm - Spessore lama: 3 mm - Acciaio Inox VG-10 - Impugnatura in Acciaio - Made in Japan



**C223G 199,00 €**  
**Spyderco - Para 3**  
 Lunghezza Lama: 7,5 cm - Spessore lama: 3,8 mm - Acciaio Inox CPM-S30V - Impugnatura in G10 - Made in USA



**12535 205,00 €**  
**Spyderco - Yojimbo 2**  
 Lunghezza Lama: 7,9 cm - Spessore lama: 4 mm - Acciaio Inox CPM-S30V - Impugnatura in G10 - Made in USA

**PAG. 38**  
**COLTELLI A LAMA CHIUDIBILE**



**10034 225,00 €**  
**Spyderco - Lum Large Chinese Folder - C134G**  
 Lunghezza Lama: 9 cm - Spessore lama: 3 mm - Acciaio Inox CPM-S30V - Impugnatura in G10 - Made in Japan



**C81GPDBL2 265,00 €**  
**Spyderco - Paramilitary 2 - Blue**  
 Lunghezza Lama: 8,7 cm - Spessore lama: 3,5 mm - Acciaio Inox CPM-S110V Powder Steel - Impugnatura in G10 - Made in USA - **SPRINT RUN**



**12531 279,00 €**  
**Spyderco - Positron**  
 Lunghezza Lama: 7,7 cm - Spessore lama: 3 mm - Acciaio Inox CPM-S30V - Impugnatura in Fibra di Carbonio - Made in Taiwan



**SC207G 280,00 €**  
**Spyderco - Ouroboros**  
 Lunghezza Lama: 7,9 cm - Spessore lama: 4 mm - Acciaio Inox CPM-S30V - Impugnatura in G10 - Made in USA



**C211TI 320,00 €**  
**Spyderco - Spydiefchef Titanium**  
 Lunghezza Lama: 8,4 cm - Spessore lama: 3 mm - Acciaio Inox LC200N - Impugnatura in Titanio - Made in Taiwan - Design: Marcin Slysz



**C187CFP2 350,00 €**  
**Spyderco - Rubicon 2**  
 Lunghezza Lama: 7,7 cm - Spessore lama: 3,5 mm - Acciaio Inox CPM-S30V - Impugnatura in Fibra di Carbonio - Made in Taiwan



**3809 350,00 €**  
**Spyderco - Memory Centofante**  
 Lunghezza Lama: 7,7 cm - Spessore lama: 2,5 mm - Acciaio Inox VG-10 - Impugnatura in Titanio e Fibra di Vetro - Made in Japan



**C215G 370,00 €**  
**Spyderco - EuroEdge**  
 Lunghezza Lama: 10 cm - Spessore lama: 4 mm - Acciaio Inox CPM-S30V - Impugnatura in G10 - Made in Taiwan - Design: Edd Schemp



**C36TI 390,00 €**  
**Spyderco - Military Titanium**

Lungh. Lama: 10,2 cm - Spessore lama: 4 mm - Acciaio Inox CPM-S30V - Impugnatura in Titanio - Made in USA



**C41PGY5 240,00 €**  
**Spyderco - Native 5 Maxamet**

Lungh. Lama: 7,5 cm - Spessore lama: 3 mm - Acciaio Inox CTS-Maxamet - Impugnatura in FRN - Made in USA - SPRINT RUN 2017 A TIRATURA LIMITATA



**C186TI 500,00 €**  
**Spyderco - Slysiz Bowie**

Lungh. Lama: 7,7 cm - Spessore lama: 3,5 mm - Acciaio Inox CTS-XHP - Impugnatura in Titanio - Made in Taiwan - Design: Marcin Slysiz



**STEZKC01SW 95,00 €**  
**Stedemon Knife Co. - ZKC D01 Blue**

Lungh. Lama: 9,5 cm - Spessore lama: 3 mm - Acciaio Inox 440C - Impugnatura in G10 - Made in China



**STEZKCC025 95,00 €**  
**Stedemon Knife Co. - ZKC C02 Black**

Lungh. Lama: 8,8 cm - Spessore lama: 4 mm - Acciaio Inox 440C - Impugnatura in G10 - Made in China



**STEZKCC029 95,00 €**  
**Stedemon Knife Co. - ZKC C02 Black**

Lungh. Lama: 8,8 cm - Spessore lama: 4 mm - Acciaio Inox 440C - Impugnatura in G10 - Made in China



**TRAZ-01 130,00 €**  
**TOPS - Tac-Raze Friction**

Lungh. Lama: 8,2 cm - Spessore lama: 3,5 mm - Acciaio Inox 1095 - Impugnatura in G10 - Made in USA - FRICTION FOLDER, PRIVO DI BLOCCO LAMA



**12361 77,00 €**  
**Victorinox - Hunter Pro Orange - 0.9410.9**

Lungh. Lama: 10 cm - Spessore lama: 2,5 mm - Acciaio Inox 1.4116 - Impugnatura in Polimeri Gommati - Made in Switzerland

## LA COLTELLERIA COLLINI È VICTORINOX POINT



## COLTELLI A LAMA CHIUDIBILE

PAG. 39



**0.9410.63 120,00 €**  
**Victorinox - Hunter Pro Wood**

Lungh. Lama: 9,6 cm - Spessore lama: 2,5 mm - Acciaio Inox 1.4116 - Impugnatura in Legno - Made in Switzerland



**2851ZI 115,00 €**  
**Viper - Keeper - Satinato e Zircote**

Lungh. Lama: 9 cm - Spessore lama: 3,5 mm - Acciaio Inox N690Co - Impugnatura in legno di Zircote - Made in Italy - DISPONIBILE IN DIVERSE VARIANTI



**V5750ZI 115,00 €**  
**Viper - Rasolino Zircote**

Lungh. Lama: 8,5 cm - Spessore lama: 3 mm - Acciaio Inox 1.4116 - Impugnatura in legno di Zircote - Made in Italy - TIRATURA LIMITATA A 1.000 PEZZI



**V5750PC 125,00 €**  
**Viper - Rasolino Corno**

Lungh. Lama: 8,5 cm - Spessore lama: 3 mm - Acciaio Inox 1.4116 - Impugnatura in Punta di Corno Bovino - Made in Italy - TIRATURA LIMITATA A 1.000 PEZZI



**12391 120,00 €**  
**Viper - Free - Stone Washed**

Lungh. Lama: 8 cm - Spessore lama: 3,5 mm - Acciaio al carbonio D2 - Impugnatura in G10 - Made in Italy - DISPONIBILE IN DIVERSE VARIANTI



**V5922CBR 160,00 €**  
**Viper - Ten - Micarta Burgundy**

Lungh. Lama: 8 cm - Spessore lama: 3,5 mm - Acciaio Inox N690Co - Impugnatura in Micarta - Made in Italy - DISPONIBILE IN DIVERSE VARIANTI



**V5910FC 165,00 €**  
**Viper - Maga - Fibra di Carbonio**

Lungh. Lama: 9 cm - Spessore lama: 3,5 mm - Acciaio Inox N690Co - Impugnatura in Fibra di Carbonio - Made in Italy - DISPONIBILE IN DIVERSE VARIANTI



**10057 179,00 €**  
**Viper - Rhino - Stone Washed Fibra di Carbonio**

Lungh. Lama: 11 cm - Spessore lama: 4 mm - Acciaio al carbonio D2 - Impugnatura in Fibra di Carbonio - Made in Italy - DISPONIBILE IN DIVERSE VARIANTI



**12202 190,00 €**  
**Viper - Odino by Vox - Titanio**

Lungh. Lama: 7 cm - Spessore lama: 4 mm - Acciaio Inox N690Co - Impugnatura in Titanio - Made in Italy - **DISPONIBILE IN DIVERSE VARIANTI**



**V5940GO 189,00 €**  
**Viper - Kyomi - G10**

Lungh. Lama: 7,7 cm - Spessore lama: 4 mm - Acciaio Inox N690Co - Impugnatura in G10 e Titanio - Made in Italy - **DISPONIBILE IN DIVERSE VARIANTI**



**V5952GB 215,00 €**  
**Viper - Fortis G10**

Lungh. Lama: 8,6 cm - Spessore lama: 4 mm - Acciaio Inox M390 - Impugnatura in G10 e Titanio - Made in Italy - Design: Jesper Voxnaes



**V5950FC 235,00 €**  
**Viper - Fortis Carbonio**

Lungh. Lama: 8,6 cm - Spessore lama: 4 mm - Acciaio Inox M390 - Impugnatura in Fibra di Carbonio - Made in Italy - Design: Jesper Voxnaes



**V5950TI 239,00 €**  
**Viper - Fortis Titanio**

Lungh. Lama: 8,6 cm - Spessore lama: 4 mm - Acciaio Inox M390 - Impugnatura in Titanio - Made in Italy - Design: Jesper Voxnaes



**12526 255,00 €**  
**Viper - Italo - Titanio/G10 - Black**

Lungh. Lama: 9,5 cm - Spessore lama: 4 mm - Acciaio Inox M390 (60/61 HRC) - Impugnatura in Fibra di Carbonio e Titanio - Made in Italy



**12560TI 265,00 €**  
**Viper - Italo - Titanio**

Lungh. Lama: 9,5 cm - Spessore lama: 4 mm - Acciaio Inox M390 (60/61 HRC) - Impugnatura in Titanio - Made in Italy - **DISPONIBILE IN DIVERSE VARIANTI**



**WT-HURF-OD 399,00 €**  
**Wander Tactical - Hurricane Folder**

Lungh. Lama: 9 cm - Spessore lama: 5 mm - Acciaio al carbonio D2 - Impugnatura in Alluminio - Made in Italy - **CON PIN DI SICUREZZA**

PAG. 40

**COLTELLI A LAMA CHIUDIBILE**



**SPEDIZIONI GRATUITE PER ORDINI SUPERIORI A 180 EURO**



**WT-HURF-SA 399,00 €**  
**Wander Tactical - Hurricane Folder**

Lungh. Lama: 9 cm - Spessore lama: 5 mm - Acciaio al carbonio D2 - Impugnatura in Alluminio - Made in Italy - **CON PIN DI SICUREZZA**



**WE-608E 380,00 €**  
**We Knife Co. - 608E**

Lungh. Lama: 10 cm - Spessore lama: 4 mm - Acciaio Inox CPM-S35VN - Impugnatura in Titanio - Made in China



**WE-605E 380,00 €**  
**We Knife Co. - 605E**

Lungh. Lama: 8,9 cm - Spessore lama: 4 mm - Acciaio Inox CPM-S35VN - Impugnatura in Titanio - Made in China



**WE-604I 390,00 €**  
**We Knife Co. - 604I**

Lungh. Lama: 9,7 cm - Spessore lama: 4 mm - Acciaio Inox CPM-S35VN - Impugnatura in Titanio - Made in China



**10123 170,00 €**  
**Zero Tolerance - ZT350SW**

Lungh. Lama: 9 cm - Spessore lama: 3 mm - Acciaio Inox CPM-S30V - Impugnatura in G10 - Made in USA - Design: Mick Strider e Ken Onion



**4344 170,00 €**  
**Zero Tolerance - ZT350**

Lungh. Lama: 9 cm - Spessore lama: 3 mm - Acciaio Inox CPM-S30V - Impugnatura in G10 - Made in USA - Design: Mick Strider e Ken Onion



**ZT566 170,00 €**  
**Zero Tolerance - ZT0566**

Lungh. Lama: 8 cm - Spessore lama: 3 mm - Acciaio Inox CPM-S35VN - Impugnatura in G10 - Made in USA - Design: Rick Hinderer



**ZT450 190,00 €**  
**Zero Tolerance - ZT0450**

Lungh. Lama: 8 cm - Spessore lama: 3 mm - Acciaio Inox CPM-S35VN - Impugnatura in Titanio - Made in USA - Design: Dmitry Sinkovitch





**12077 195,00 €**  
**Zero Tolerance - ZT0566BW**

Lunghezza Lama: 8 cm - Spessore lama: 3 mm  
- Acciaio Inox CPMS35VN - Impugnatura in G10  
- Made in USA - Design: Rick Hinderer



**ZT566CF 205,00 €**  
**Zero Tolerance - ZT0566CF**

Lunghezza Lama: 8 cm - Spessore lama: 3 mm  
- Acciaio Inox CPMS35VN - Impugnatura in  
Fibra di Carbonio - Made in USA - Design: Rick  
Hinderer - **ANCHE CON MANICO IN G10**



**ZT770CF 215,00 €**  
**Zero Tolerance - ZT0770CF**

Lunghezza Lama: 8 cm - Spessore lama: 3 mm  
- Acciaio Inox CPMS35VN - Impugnatura in  
Fibra di Carbonio - Made in USA



**12538 215,00 €**  
**Zero Tolerance - ZT0909**

Lunghezza Lama: 9,8 cm - Spessore lama: 4 mm  
- Acciaio Inox CPM-S35VN - Impugnatura in  
G10 - Made in USA - Design: Les George



**12503 215,00 €**  
**Zero Tolerance - ZT0450CF**

Lunghezza Lama: 8,2 cm - Spessore lama: 3  
mm - Acciaio Inox CPMS35VN - Impugnatura  
in Fibra di Carbonio/Titanio - Made in USA -  
Design: Dmitry Sinkevich



**ZT0460 225,00 €**  
**Zero Tolerance - ZT0460**

Lunghezza Lama: 8,3 cm - Spessore lama: 3 mm  
- Acciaio Inox CPM-S35VN - Impugnatura in  
Fibra di Carbonio Bronzo/Titanio - Made in  
USA - Design: Dmitry Sinkevich



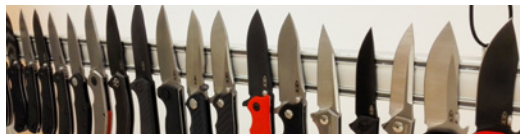
**ZT808 240,00 €**  
**Zero Tolerance - ZT0808**

Lunghezza Lama: 8 cm - Spessore lama: 4 mm  
- Acciaio Inox CPM-S35VN - Impugnatura in  
Titanio - Made in USA - Design: Rexford



**ZT620 240,00 €**  
**Zero Tolerance - ZT0620**

Lunghezza Lama: 9 cm - Spessore lama: 3,5 mm  
- Acciaio Inox Elmax - Impugnatura in G10 e  
Titanio - Made in USA - In collaborazione con  
Emerson Knives



**COLTELLI  
A LAMA  
CHIUDIBILE**

PAG.  
**41**



**ZT620CF 285,00 €**  
**Zero Tolerance - ZT0620CF**

Lunghezza Lama: 9 cm - Spessore lama: 3,5 mm  
- Acciaio Inox CTS-204P - Impugnatura in Fibra  
di Carbonio - Made in USA



**ZT562 240,00 €**  
**Zero Tolerance - ZT0562**

Lunghezza Lama: 9 cm - Spessore lama: 4 mm  
- Acciaio Inox CPMS35VN - Impugnatura in G10  
- Made in USA - Design: Rick Hinderer



**ZT900 240,00 €**  
**Zero Tolerance - ZT0900**

Lunghezza Lama: 7 cm - Spessore lama: 4 mm  
- Acciaio Inox CPM-S35VN - Impugnatura in  
Titanio - Made in USA - Design: Les George



**ZT0900GLD 250,00 €**  
**Zero Tolerance - ZT0900GLD**

Lunghezza Lama: 6,9 cm - Spessore lama: 4  
mm - Acciaio Inox S35VN - Impugnatura in  
Titanio - Made in USA - Design: Les George  
- **SPRINT RUN**



**ZT452CF 260,00 €**  
**Zero Tolerance - ZT0452CF**

Lunghezza Lama: 10 cm - Spessore lama: 4 mm  
- Acciaio Inox CPM-S35VN - Impugnatura in  
Fibra di Carbonio e Titanio - Made in USA -  
Designer: Dmitry Sinkevich



**0808BLU 260,00 €**  
**Zero Tolerance - ZT0808BLU**

Lunghezza Lama: 8 cm - Spessore lama: 4 mm  
- Acciaio Inox CPMS35VN - Impugnatura in  
Titanio - Made in USA - Designer: Rexford  
- **SPRINT RUN**



**ZT0630ORBLK 260,00 €**  
**Zero Tolerance - ZT0630ORBLK**

Lunghezza Lama: 9,1 cm - Spessore lama: 3,6 mm  
- Acciaio Inox S35VN - Impugnatura in G10 e  
Titanio - Made in USA - In collaborazione con  
Emerson Knives - **SPRINT RUN**



**12505 270,00 €**  
**Zero Tolerance - Anso - ZT0220**

Lunghezza Lama: 8,9 cm - Spessore lama: 4 mm  
- Acciaio Inox CPM-S35VN - Impugnatura in  
Titanio - Made in USA - Design: Jens Anso



**ZT0055 275,00 €**  
**Zero Tolerance - ZT0055**

Lunghezza Lama: 9,5 cm - Spessore lama: 4 mm  
- Acciaio Inox S35VN - Impugnatura in Titanio -  
Made in USA - Design: Gus T. Cecchini



**ZT0920 295,00 €**  
**Zero Tolerance - ZT0920**

Lunghezza Lama: 9,9 cm - Spessore lama: 3 mm  
- Acciaio Inox CPM-20CV - Impugnatura in  
Titanio - Made in USA - Designer: Les George



**ZT0452G10 295,00 €**  
**Zero Tolerance - ZT0452G10**

Lunghezza Lama: 10,4 cm - Spessore lama: 4 mm  
- Acciaio Inox M390 - Impugnatura in Titanio  
e G10 - Made in USA - Designer: Dmitry  
Sinkevich - **SPRINT RUN**



**12537 290,00 €**  
**Zero Tolerance - ZT0456**

Lunghezza Lama: 8,7 cm - Spessore lama: 4  
mm - Acciaio Inox CTS-204P - Impugnatura  
in Titanio - Made in USA - Designer: Dmitry  
Sinkevich



**ZT0095S90BLK 295,00 €**  
**Zero Tolerance - ZT0095S90BLK**

Lunghezza Lama: 9,9 cm - Spessore lama: 3 mm  
- Acciaio Inox CPM-S90V - Impugnatura in  
Titanio - Made in USA - Design: Les George



**ZT0562ORBLK 300,00 €**  
**Zero Tolerance - ZT0562ORBLK**

Lunghezza Lama: 9 cm - Spessore lama: 4 mm  
- Acciaio Inox CTS-204P - Impugnatura in  
G10 - Made in USA - Design: Rick Hinderer -  
**SPRINT RUN**



**12504 330,00 €**  
**Zero Tolerance - ZT0804CF**

Lunghezza Lama: 9,8 cm - Spessore lama: 4 mm -  
Acciaio Inox CTS-204P - Impugnatura in Fibra  
di Carbonio/Titanio - Made in USA - Design:  
Todd Rexford



**ZT0452BLU 350,00 €**  
**Zero Tolerance - ZT0452BLU**

Lunghezza Lama: 10,4 cm - Spessore lama: 4 mm  
- Acciaio Inox M390 - Impugnatura in Titanio  
e Fibra di Carbonio - Made in USA - Design:  
Dmitry Sinkevich - **SPRINT RUN**

PAG.  
42

**COLTELLI  
A LAMA  
CHIUDIBILE**



**SEGUICI SU FACEBOOK, TWITTER,  
YOUTUBE E INSTAGRAM**



**ZT0850 399,00 €**  
**Zero Tolerance - ZT0850**

Lunghezza Lama: 9,5 cm - Spessore lama: 4 mm  
- Acciaio Inox CPM-20CV - Impugnatura in  
Fibra di Carbonio Blu - Made in USA - Design:  
Sinkevich e Rexford



**ZT0392BLK 495,00 €**  
**Zero Tolerance - ZT0392BLK**

**RICK HINDERER FACTORY CUSTOM** - Lunghezza  
Lama: 8,9 cm - Spessore lama: 4 mm - Acciaio  
Inox CTS-204P - Impugnatura in Titanio - Made in  
USA - Design: Rick Hinderer - **EDIZIONE LIMITATA**



**ZT0392PURBLKWC 495,00 €**  
**Zero Tolerance - ZT0392PURBLKWC**

**RICK HINDERER FACTORY CUSTOM** - Lunghezza  
Lama: 8,9 cm - Spessore lama: 4 mm - Acciaio  
Inox M390 - Impugnatura in Titanio - Made in USA  
- Design: Rick Hinderer - **EDIZIONE LIMITATA**



**ZT0606CF 650,00 €**  
**Zero Tolerance - ZT0606CF**

**R.J. MARTIN FACTORY CUSTOM** - Lunghezza Lama:  
10,2 cm - Spessore lama: 4,8 mm - Acciaio Inox CTS-  
XHP - Impugnatura in Titanio - Made in USA - Design:  
R.J. Martin e Matt Martin - **EDIZIONE LIMITATA**



**ZT0999 850,00 €**  
**Zero Tolerance - ZT0999**

Lunghezza Lama: 10,4 cm - Spessore lama:  
4 mm - Acciaio Inox CTS-204P e CPM D2 -  
Impugnatura in Fibra di Carbonio e Titanio -  
Made in USA - **EDIZIONE LIMITATA**

## LAME E LEGGE

Pugnali a doppio filo, baionette, stilette, coltelli a scatto, spade e katana affilate sono considerati armi bianche proprie in quanto appaiono destinate all'offesa alla persona. Per esse è necessario possedere una licenza o almeno il nulla osta per l'acquisto. I coltelli da collezione, sportivi, da lavoro, destinati ad uso domestico, agricolo, scientifico o industriale - e simili - sono armi improprie utilizzabili per i vari impieghi che ne possano legittimare il porto se effettuato per "giustificato motivo". Non occorre quindi alcuna licenza per l'acquisto. Per "giustificato motivo" deve intendersi quello scopo, del tutto lecito, per cui la lama o lo strumento da taglio vengono portati con sé durante lo svolgimento di attività nelle quali se ne possa ravvisare una qualche utilità. Il trekking, la pesca, la caccia, il campeggio, un utilizzo sportivo o lavorativo, sono considerati "giustificati motivi" per svolgere i quali viene consentito il porto di uno strumento da taglio, sempre che non si tratti di un arma propria come sopra descritta. Non esiste più il riferimento al dato oggettivo della lunghezza della lama (un tempo fissata nel massimo di 4 cm, le famose quattro dita) per l'acquisto e il porto. Dovrà essere valutata, invece, la singola fattispecie in concreto e, appunto, il "giustificato motivo". In sintesi quindi, il porto è vietato per le armi proprie - a meno che non se ne abbia titolo - e consentito invece per gli altri strumenti destinati ad impieghi diversi. Di alcuni oggetti atti a offendere (tipo manganelli, nocciolere, tirapugni, sfollagente o simili) non è consentito in alcun caso il porto fuori dall'abitazione (all'interno della quale, invece, possono essere detenuti senza alcun onere di licenza), pur non essendo qualificati come armi proprie. Quanto alle armi bianche antiche, inoffensive o da collezione, non esistono problemi particolari. Per ciò che riguarda il trasporto delle armi improprie, dovrebbe pertanto bastare la precauzione di tener la lama assolutamente non pronta all'uso, magari impacchettata, in modo tale che sia evidente la volontà e l'intenzione di non volersene servire prontamente.



**VB-1 12,00 €**  
Paracord - Lanyard con bossolo

LANYARD ARTIGIANALE realizzato in Italia con paracord 550 (Made in U.S.A.). Lunghezza: tot. 160mm di cui 70mm di lacciolo "passante", diametro 8mm



**VB-3 12,00 €**  
Paracord - Lanyard con teschio

LANYARD ARTIGIANALE realizzato in Italia con paracord 550 (Made in U.S.A.). Lunghezza: tot. 160 mm di cui 70mm di lacciolo "passante", diametro 8mm



**B-PT-FG 30,00 €**  
PARACORD - BRACCIALE CON MINI-TORCIA

BRACCIALE ARTIGIANALE realizzato in Italia, con sistema di innesto per una torcia a led Nitecore Tube (45 lumens). Smontato mette a disposizione circa 4 mt di paracord. IN VARI COLORI



**GR-BRB DA 35,00 €**  
Bracciale artigianale con Mini Griffin

Bracciale regolabile realizzato in Italia artigianalmente con cordino paracord 550 (Made in U.S.A.). Possibilità di abbinare Mini Griffin in acciaio (35 €), ottone (45 €) o titanio (55 €). IN VARI COLORI

**DISPONIBILI VARI LANYARD E BRACCIALI IN PARACORD**



**GR-BR2FG DA 35,00 €**  
Bracciale artigianale con Mini Griffin

Bracciale regolabile realizzato in Italia artigianalmente con cordino paracord 550 (Made in U.S.A.). Possibilità di abbinare Mini Griffin in acciaio (35 €), ottone (45 €) o titanio (55 €).



**10913 21,00 €**  
Bear Grylls Survival Bracelet

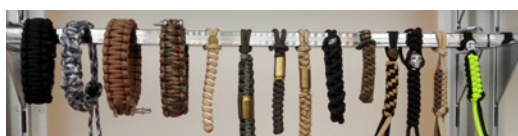
Bracciale realizzato con 3.65 m di Paracord in Nylon, snodabile all'occorrenza. Taglia Unica. Può essere slacciato ed allacciato con una sola mano. Con fischietto di emergenza.



**7228COYOTE 6,00 €**  
Original USA - Paracord Coyote - 15 MT

Paracord Made in USA. Ottima qualità, elevata resistenza. Lunghezza: 15 MT. Filamenti interni: 7. Peso massimo sopportabile: 250kg circa.

**DISPONIBILI VARI COLORI**



**PARACORD / COLTELLI DA ALLENAMENTO** **PAG. 43**



**COLD STEEL Art. 6497 LEATHERNECK SF € 16,00**

- Materiali: santoprene - Lunghezza: 180 mm - Spessa lama: 10 mm - Lunghezza totale: 305 mm - Peso: 120 gr. - **DISPONIBILI VARI MODELLI**



**COLD STEEL Art. 4993 PEACE KEEPER I € 16,00**

- Materiali: santoprene - Lunghezza: 180 mm - Spessa lama: 10 mm - Lunghezza totale: 305 mm - Peso: 120 gr. - **DISPONIBILI VARI MODELLI**



**CRKT Art. 10917 ADVINCULA FE9 € 16,00**

- Materiali: gomma termoplastica - Lunghezza: 230 mm - Spessa lama: 12 mm - Lunghezza totale: 362 mm - Peso: 136 gr.



**EXTREMA RATIO Art. TK-SKAR SKAR € 40,00**

- Materiali: alluminio aeronautico 6061 T6 anodizzato - Lunghezza: 90 mm - Spessa lama: 4 mm - Lunghezza totale: 205 mm - Peso: 34 gr.

**ALTRI MODELLI EXTREMA RATIO**

**EXTREMA RATIO Art. 4123B2 BF2 Tanto € 16,00**

**EXTREMA RATIO Art. 4123SH Shrapnel OG € 36,00**

**EXTREMA RATIO Art. 4123FC Fulcrum Compact € 37,00**



**EXTREMA RATIO Art. 4123CM Col Moschin € 48,00**

**EXTREMA RATIO Art. 4123KS Kukri KS € 46,00**

**EXTREMA RATIO Art. 4123KL Kukri KL € 51,00**



**MAC COLTELLERIE Art. 11025 TEKNO TRAINING € 35,00**

- Materiali: acciaio W 1.4116 - Lunghezza: 97 mm - Spessa lama: 3,5 mm - Lunghezza totale: 202 mm - Peso: 170 gr. - **CON FODERO**



**MAC COLTELLERIE Art. 11027 CQB TRAINING € 60,00**

- Materiali: acciaio W 1.4116 - Lunghezza: 160 mm - Spessa lama: 4 mm - Lunghezza totale: 290 mm - Peso: 314 gr. - **CON FODERO**



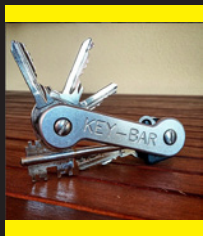
**MAC COLTELLERIE Art. 6486T SAN MARCO TRAINING € 80,00**

- Materiali: acciaio 440 inox - Manico: polimeri - Lunghezza: 135 mm - Spessa lama: 5,8 mm - Lunghezza totale: 265 mm - Peso: 314 gr.

# KEY-BAR

L'INNOVATIVO PORTACHIAVI MADE IN USA

Grazie a Key-Bar si possono portare le proprie chiavi in **ordine e senza far rumore!** Tutte le impugnature sono realizzate da solide billette di alluminio, titanio, G10 o fibra di carbonio, lavorate CNC e rifinite artigianalmente. Ogni Key-Bar è dotato di clip in titanio, mentre le viti interne sono in acciaio inossidabile. **Brevettati. Interamente realizzati a Savannah - USA.**



Dotazione standard: 2x Viti da 1/2"; per inserire da 1 a 4 chiavi - 2x Viti da 3/4"; per inserire da 1 a 8 chiavi - 2x Viti da 1/12"; per inserire da 1 a 12 chiavi - 15x spaziatori - 2x o-ring - 1x correggiolo - 1x clip in titanio



**KEY-BAR** Art. KEY-ABK  
**ALLUMINIO € 55,00**



**KEY-SMART** Art. 12392  
**ALLUMINIO BLACK € 22,00**

Inclusi: 2x Viti: per inserire da 1 a 4 chiavi - 2x Prolunghe Viti: per inserire da 5 a 8 chiavi - 6x Spaziatori - 2x O-ring - 1x Correggiolo  
**ANCHE GRIGIO, BLU E VIOLA**



**KEY-BAR** Art. KEY-TKB  
**TITANIO € 80,00**



**KEY-BAR** Art. KEY-ACFKB  
**CARBONIO/ALLUMINIO € 67,00**



**KEY-BAR** Art. KEY-WHTBLK  
**WHITE / BLACK CERAKOATED € 80,00**



**KEY-BAR** Art. KEY-G10-BLK  
**G10/ALLUMINIO € 67,00**



**KEY-BAR** Art. KEY-SPLTRKB  
**ALLUMINIO SPLATTER € 120,00**



**KEY-BAR** Art. KEY-HNCMB  
**ALLUMINIO HONEYCOMB € 89,00**



**GRIFFIN POCKET TOOL**  
**A PARTIRE DA € 20,00**

Utensile multuso "tutto in uno": cacciavite, apribottiglia, giradadi, barra. Realizzato dal pieno in acciaio, ottone o titanio. Disponibile in tre misure.

PAG. 44

## PORTACHIAVI / POCKET TOOL

## PENNE TATTICHE



**BENCHMADE** Art. 8904  
**BENCHMADE TACTICAL PEN € 140,00**

• Materiali: ALLUMINIO AERONAUTICO 6061 T-6, anodizzato • Lunghezza: 135 mm • Diametro: 15 mm • Colore inchiostro: nero, refill Fisher • Note: con puntale rinforzato al carbon.



**BENCHMADE** Art. BM-1100-4  
**BENCHMADE TACTICAL PEN € 185,00**

• Materiali: in ACCIAIO INOX LAVORATO DAL PIENO • Lunghezza: 135 mm • Diametro: 15 mm • Colore inchiostro: nero, refill Fisher • Note: -.



**BENCHMADE** Art. 12545  
**BENCHMADE TACTICAL PEN € 215,00**

• Materiali: in TITANIO LAVORATO DAL PIENO • Lunghezza: 135 mm • Diametro: 15 mm • Colore inchiostro: nero, refill Fisher • Note: -.



**ELITE TACTICAL** Art. 8994  
**DEFENSE PEN BLACK € 25,00**

• Materiali: alluminio aeronautico 6061 T-6, anodizzazione grigia • Lunghezza: 132 mm • Diametro: 14 mm • Colore inchiostro: nero • Note: Tappo a pressione con punta frangivero.



**MIL-TAC & FOX** Art. 5134R  
**TACTICAL PEN RED € 59,00**

• Materiali: alluminio aeronautico 6061 T-6, anodizzazione rossa • Lunghezza: 135 mm • Diametro: 14 mm • Colore inchiostro: nero • Note: tappo avvvitabile. **DISPONIBILI VARI COLORI**



**MIL-TAC & FOX** Art. 8906  
**TACTICAL PEN MTD/2 € 80,00**

• Materiali: alluminio aeronautico 6061 T-6, anodizzazione nera Type 3 • Lunghezza: 150 mm • Diametro: 13 mm • Colore inchiostro: nero • Note: dotata di due puntali amovibile, in acciaio e nylon.



**UZI** Art. 8901  
**TACTICAL PEN € 29,00**

• Materiali: alluminio aeronautico, anodizzazione grigia • Lunghezza: 155 mm • Diametro: 14 mm • Colore inchiostro: nero • **CON SKULL CRASHER**



**ZERO TOLERANCE** Art. 12407  
**TACTICAL PEN 0010EB € 130,00**

• Materiali: alluminio aeronautico 6061 T-6, anodizzazione "terra marone" • Lunghezza: 135 mm • Diametro: 15 mm • Colore inchiostro: blu con refill a tecnologia Rite in the Rain®



**LEATHERMAN Art. 12251 REV**  
**€ 45,00**

• Lame e utensili: acciaio inox, lama in 420HC • Manici: acciaio inox • Lunghezza: Lama: 66 mm • Lungh. chiusa: 97 mm • Peso: 168 gr. • Numero usi: 13 • Note: con clip amovibile.



**LEATHERMAN Art. 5024 SIDEKICK**  
**€ 85,00**

• Lame e utensili: acciaio inox, lama in 420HC • Manici: acciaio inox • Lunghezza: Lama: 66 mm • Lungh. chiusa: 97 mm • Peso: 198 gr. • Numero usi: 14 • Note: con clip amovibile moschettone/apribottiglie.



**LEATHERMAN Art. 5025 REBAR**  
**€ 99,00**

• Lame e utensili: acciaio inox, lama in 420HC • Manici: acciaio inox • Lunghezza: Lama: 74 mm • Lungh. chiusa: 101 mm • Peso: 190 gr. • Numero usi: 16 • Note: fodero in cordura. ANCHE IN VERSIONE BLACK.



**LEATHERMAN Art. 5026B OHT - BLACK**  
**€ 115,00**

• Lame e utensili: acciaio inox • Manici: acciaio inox • Lunghezza: chiusa: 115 mm • Peso: 280 gr. • Numero utensili: 13 • Note: fodero in Nylon con attacchi MOLLE. ANCHE IN VERSIONE COYOTE TAN.



**LEATHERMAN Art. 2682 WAVE**  
**€ 145,00**

• Lame e utensili: acciaio inox • Manici: acciaio inox • Lunghezza: chiusa: 100 mm • Lungh. aperta: 160 mm • Peso: 238 gr. • Fodero: in Nylon o cuoio. ANCHE IN VERSIONE BLACK.



**LEATHERMAN Art. 4263 SURGE**  
**€ 165,00**

• Lame e utensili: acciaio inox • Manici: acciaio inox • Lunghezza: chiusa: 115 mm • Peso: 344 gr. • Numero utensili: 19 • Note: fodero in Cuoio. BATTENTI DEL TRONCHESE SOSTITUIBILI.



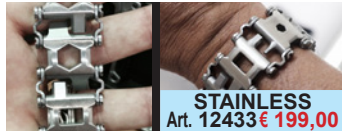
**LEATHERMAN Art. 12396 SIGNAL**  
**€ 159,00**

• Lame e utensili: acciaio inox • Manici: acciaio inox • Lunghezza: chiusa: 114 mm • Peso: 212 gr. • Numero utensili: 19 • Note: inclusi fischietto di emergenza, affilatore ed accirino.

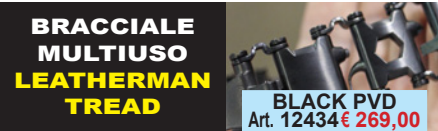


**LEATHERMAN Art. 4264 CHARGE AL**  
**€ 225,00**

• Lame e utensili: acciaio inox, lama inox 154CM • Manici: alluminio 6061-T6 • Dim. chiusa: 100 x 39 x 20 mm • Dim. aperta: 156 x 56 x 20 mm • Peso: 235 gr. • Fodero: sagomato, in Nylon o cuoio, con fissaggio verticale o orizzontale.



**STAINLESS**  
**Art. 12433 € 199,00**



**BLACK PVD**  
**Art. 12434 € 269,00**

**BRACCIALE MULTIUSO LEATHERMAN TREAD**



**PINZE MULTIUSO**

**PAG. 45**



**LEATHERMAN Art. 4260 CHARGE TTI**  
**€ 270,00**

• Lame e utensili: acciaio inox, lama inox S30V • Manici: titanio • Dim. chiusa: 100 x 35 x 20 mm • Dim. aperta: 156 x 56 x 20 mm • Peso: 235 gr. • Fodero: sagomato, in Nylon o cuoio, con fissaggio verticale o orizzontale.



**LEATHERMAN Art. 5007 MUT - MILITARY UTILITY TOOL**  
**€ 249,00**

• Lame e utensili: acciaio inox • Manici: acciaio inox • Lunghezza: chiusa: 127 mm • Peso: 317 gr. • Numero utensili: 18 • Note: fodero in Nylon con attacchi MOLLE. ANCHE IN VERSIONE BLACK E EOD.



**LEATHERMAN Art. 10161 SUPER TOOL 300 + MICRA**  
**€ 245,00**

**EDIZIONE SPECIALE:** Per i 30 anni di attività, Leatherman propone questo prezioso cofanetto da collezione in tiratura limitata che include una Super Tool 300 ed una Micra entrambe con un esclusivo trattamento DLC sulle impugnature e loghi 30th Anniversary.



**SOG/FOX Art. 182/SWP1001 SWITCH PLIER 2.0**  
**€ 80,00**

• Lame e utensili: acciaio inox • Manici: acciaio inox • Lunghezza: chiusa: 110 mm • Peso: 266 gr. • Sistema di leverage brevettato SOG che serve per moltiplicare la forza della pinza e anche per poter divaricare.



**SOG/FOX Art. 182/PD02-N POWERDUO BLACK**  
**€ 99,00**

• Lame e utensili: acciaio inox, finitura satinata • Manici: acciaio inox • Lunghezza: chiusa: 110 mm • Peso: 170 gr. • Note: fodero in Nylon.



**SOG/FOX Art. 5014 POWER ASSIST BLACK**  
**€ 140,00**

• Lame e utensili: acciaio inox, finitura Black Oxide • Manici: acciaio inox • Lunghezza: chiusa: 119 mm • Peso: 266 gr. • Numero utensili: 15 • Note: fodero in Nylon. TRATTATA PVD



**VICTORINOX Art. 0413 SWISS TOOL XL**  
**€ 143,00**

• Lame e utensili: acciaio inox • Manici: acciaio inox • Lunghezza: chiusa: 115 mm • Lungh. aperta: 170 mm • Peso: 285 gr. • Fodero: in Nylon • Numero usi: 22.



**VICTORINOX Art. VN01 SPIRIT PLUS**  
**€ 166,00**

• Lame e utensili: acciaio inox • Manici: acciaio inox • Lunghezza: chiusa: 105 mm • Lungh. aperta: 160 mm • Peso: 205 gr. • Fodero: in Nylon • Numero usi: 27. • Note: con set utensili.

MINI TACTICAL PRO SHARPENER



**BENCHMADE Art. 983903F**  
MINI PRO SHARPENER € 28,00

TACTICAL PRO SHARPENER



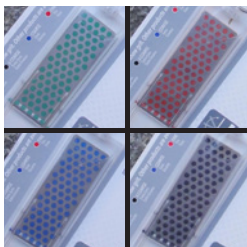
**BENCHMADE Art. 983902F**  
PRO SHARPENER € 35,00

Diamante™ Cutlery



**FÄLLKNIVEN Art. 0295**  
DC4 - AFFILATORE CERAMICA E DIAMANTE € 35,00

Pietra a secco per affilatura con un lato in ceramica a 25 micron e con un lato al diamante a grana fine. Dimensioni di 32x100 mm. DISPONIBILE ANCHE DC3 25x75 MM ART. 2579 - € 25,00.



**DMT Art. 6438-6439-6440-6640B**  
AFFILATORE AL DIAMANTE € 15,00

Affilatore tascabile dell'americana DMT al diamante. Dim.: 70x25 mm. Grana Extra Fine (art. 6440), Fine (art. 6439), Media (art. 6438) e Grossa (art. 6440B).



**GLOBAL Art. 6402**  
PIETRA GRANA 240/1000 € 47,00

**GLOBAL Art. G-MS5**  
PIETRA GRANA 1000 € 89,00



**FÄLLKNIVEN Art. 2571**  
DP24 - AFFILATORE TASCABILE AL DIAMANTE € 15,00

Pietra tascabile al diamante a grana media, ottima per affilare rapidamente coltelli sportivi e multuso mentre si all'aria aperta. Montata su pratico supporto in nylon, ha dimensioni di 20x60mm.



**FÄLLKNIVEN Art. 10914**  
FS3 FlipStone € 47,00

Dimensioni: Pietra: 25x65 mm. - Lunghezza Aperto: 165 mm. - Lunghezza Chiuso: 98 mm. - Impugnatura: Zytel. DISPONIBILE ANCHE FS4 A 50,50 EURO.



**FÄLLKNIVEN Art. DC521**  
DC521 - PIETRA DIAMANTE E CERAMICA € 77,00

Pietra per affilatura da banco, con lato al diamante a grana media e lato in ceramica a grana fine. Dimensioni di 55mm di larghezza, 210mm di lunghezza e 6mm di spessore.



**LANSKY Art. 6483**  
QUICK FIX SHARPENER € 10,00

**LANSKY Art. 10961**  
BLADE MEDIC SHARPENER € 16,00

PAG. 46

**PIETRE PER AFFILARE E ACCESSORI**



**OLTRE 5.000 ARTICOLI ONLINE:**  
[www.coltelleriacollini.it](http://www.coltelleriacollini.it)



**KAI Art. 6492**  
PIETRA GRANA 3000 € 35,00



**KAI Art. 6417**  
PIETRA GRANA 1000/300 € 62,00



**KAI Art. 6493**  
PIETRA GRANA 400/1000 € 35,00



**KAI Art. 6405**  
PIETRA GRANA 3000 € 58,00



**KAI Art. 6418**  
PIETRA GRANA 6000/1000 € 105,00

Pietra giapponese, sintetica ad acqua per affilare a grana finissima / media (6000/1000) dotata di supporto in gomma antiscivolo. Dimensioni 183x60x20 mm.



**LINDER Art. 6413**  
TRIS DI PIETRE NATURALI € 76,00

Tris di pietre naturali Arkansas ad olio. Grana grossa, media e fine. Dimensioni 150x40x10 mm. a pietra. Comprende il supporto in legno e una confezione di olio per affilatura.



**SPYDERCO Art. 1233**  
AFFILATORE UNIVERSALE € 99,00

Il Kit è composto da una base in polimeri, nella quale inserire le 4 pietre in dotazione. Due pietre a grana fine e due a grana media in ceramica di elevatissima qualità. Più due barre di sicurezza da inserire durante l'utilizzo.



**WUSTHOF Art. W4454**  
PIETRA GRANA 80 € 25,00

**WUSTHOF Art. 10924**  
PIETRA GRANA 1000/4000 € 115,00



**ZANMAI Art. ZAN400**  
PIETRA GRANA 400 € 48,00

**ZANMAI Art. ZAN1000**  
PIETRA GRANA 1000 € 48,00



**ZANMAI Art. ZAN6000**  
PIETRA GRANA 6000 € 70,00

**ZANMAI Art. ZAN8000**  
PIETRA GRANA 8000 € 75,00



SWISS MADE



**LUMINOX** Art. A3051  
ORIGINAL NAVY SEAL € 370,00



**LUMINOX** Art. LU.A3813  
NAVY SEAL - CARBON € 670,00



**MEMPHIS BELLE** Art. SNDPBK015.C  
SANDY G.I.S. € 159,00



**MEMPHIS BELLE** Art. GUACBK06.C  
TRIGALIGHT INCURSORI € 299,00



**LUMINOX** Art. A3051BO  
ORIGINAL NAVY SEAL BLACK € 370,00



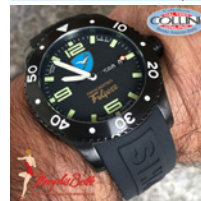
**LUMINOX** Art. A8817.GO  
BLACK OPS VERDE € 350,00



MADE IN ITALY



**MEMPHIS BELLE** Art. SNDPBK167.C  
SANDY NOCS € 159,00



**MEMPHIS BELLE** Art. SKQDDPBK04  
SKY TIME FOLGORE € 309,00



**LUMINOX** Art. LU.3955.SET  
SCOTT CASSELL € 410,00



**LUMINOX** Art. A8831.KM  
RECON NAV SPC € 440,00



**MEMPHIS BELLE** Art. SNDSGR06.C  
SANDY ARDITI INCURSORI € 149,00



**MEMPHIS BELLE** Art. SNDSBK163.C  
SANDY TUSCANIA € 149,00



**MEMPHIS BELLE** Art. SC5VSBK13  
SCAFOMASTER X MAS € 750,00

**NEGOZIO: VIA F. CAVALLOTTI, 1  
21052 BUSTO ARSIZIO (VA)**

**OROLOGI MILITARI**

PAG.

**47**

**SPRAY AL PEPERONCINO**



**ASP** Art. 2505  
**KEY DEFENDER** € 60,00

• Materiali: alluminio anodizzato • Lunghezza: 175 mm  
• Diametro: 17 mm • Note: la ricarica contiene circa 4 gr. di principio attivo naturale al peperoncino. **IN VARI COLORI.**  
**DISPONIBILI LE RICARICHE ATTIVE ED INERTI.**



**ASP** Art. 2501  
**PALM DEFENDER** € 55,00

• Materiali: alluminio anodizzato • Lunghezza: 110 mm  
• Diametro: 17 mm • Note: la ricarica contiene circa 3 gr. di principio attivo naturale al peperoncino. **IN VARI COLORI.**  
**DISPONIBILI LE RICARICHE ATTIVE ED INERTI.**



**SABRE RED** Art. 2506CL  
**SPRAY CLIP** € 14,00

Bomboletta da 16,2 ml con il 10% di estratto naturale di peperoncino. Tappo di sicurezza. 5 spruzzi da 1 sec.



**SABRE RED** Art. 2506L  
**SPRAY LADY** € 14,00

Bomboletta da 16,2 ml con il 10% di estratto naturale di peperoncino. Tappo di sicurezza. 5 spruzzi da 1 sec.



**SABRE RED** Art. 2506R  
**SPRAY THE RUNNER** € 19,00

Bomboletta da 20 ml con il 10% di estratto naturale di peperoncino. Con fodero. 7 spruzzi da 1 sec.



**SABRE RED** Art. 2506S  
**SPRAY SPITFIRE** € 28,00

Bomboletta da 20 ml con il 10% di estratto naturale di peperoncino. Guscio in ABS. 8 spruzzi da 1 sec.

**SPEDIZIONI E PAGAMENTI**

**SPEDIZIONI CON CORRIERE RAPIDO 24/48 ORE**

**12,00 €**

**PAGAMENTO IN CONTRASSEGNO**  
in contanti, alla consegna



**8,00 €**

**PAGAMENTO ANTICIPATO**

Payal - Carte di Credito



Bonifico Bancario IBAN: IT31G0326822300000376245250

Vaglia Postale C/C: 13964267

**SPESE DI SPEDIZIONE GRATIS PER ORDINI SUPERIORI AI 180 EURO**



VIA FELICE CAVALLOTTI, 1  
21052 BUSTO ARSIZIO (VA)

TEL: +39 0331 - 632686

FAX: +39 0331 - 677591

WEB: [www.coltelleriacollini.it](http://www.coltelleriacollini.it)

E-MAIL: [info@coltelleriacollini.it](mailto:info@coltelleriacollini.it)

Orari di apertura: LUN. 15:30 - 19:30 / dal MAR. al SAB. 9:00 - 12:30 / 15:30 - 19:30

## TABELLA DEGLI ACCIAI

Acciaio	Inox	% Carbonio	% Cromo	% Molibdeno	% Vanadio	% Mangan.	% Nickel	% Silicio	% Cobalto	% Fosforo	% Tung.	% Niobio	HRC	Voto
14116	SI	0.5	14.5	0.65	0.15	1		1					54 / 56	6
420	SI	0.4 / 0.5	12 / 14							0.05			54 / 56	6
1050	NO	0.45 / 0.55				0.75							58 / 60	6
5160	NO	0.56 / 0.64	0.7 / 0.9			0.75 / 1		0.15 / 0.3		0.035			54 / 56	6
12C27M	SI	0.52	14.5			0.35		0.35		0.025			58 / 60	6
3Cr13MoV	SI	0.26 / 0.35	12 / 14			1	0.6	1		0.040			54 / 56	6
420HC	SI	0.46	13		0.3	0.4		0.4					54 / 56	6
420J2	SI	0.15	12 / 14			1							54 / 56	6
7Cr17MoV	SI	0.6 / 0.75	16 / 18	0.75		1	0.6	1		0.04			56 / 58	6
MA5M	SI	0.4 / 0.5	13.5 / 15	0.50 / 1	0.2	0.02 / 0.4		0.20 / 0.35					54 / 56	6
1095	NO	0.9 / 1.05				0.3 / 0.5				0.04			58 / 60	6.5
12C27	SI	0.6	13.5			0.35		0.35		0.025			54 / 56	6.5
13C26	SI	0.68	13			0.35		0.35		0.025			56 / 58	6.5
440A	SI	0.6 / 0.75	16 / 18	0.75		1		1		0.04			56 / 58	6.5
440E	SI	0.75 / 0.95	16 / 18	0.75		1		1		0.04			55 / 57	6.5
8Cr13MoV	SI	0.7 / 0.8	13 / 14.50	0.1 / 0.3	0.1 / 0.25	1	0.2	1		0.04			56 / 58	6.5
AUS-8	SI	0.7 / 0.75	13 / 14.5	0.1 / 0.3	0.1 / 0.25	1	0.49	1		0.04			56 / 58	6.5
DNH7 / XCr75	NO	0.75				0.70		0.25					58 / 60	6.5
SK5	NO	0.8 / 0.9	0.30			1.1 / 0.5	0.25	0.10 / 0.35		0.03			58 / 60	6.5
440C	SI	0.95 / 1.2	16 / 18	0.75		1		1		0.04			58 / 59	7
CTS-BD1	SI	0.9	15.75	0.30	0.10	0.60		0.37					60 / 61	7
VG1	SI	0.95 / 1.05	13 / 15	0.2 / 0.4			0.25					0.5	58 / 59	7
14C28N	SI	0.62	14			0.6		0.20		0.025		0.11	58 / 62	7.5
154-CM	SI	1.05	14	4		0.5		0.3					58 / 60	7.5
ATS-34	SI	1.05	14	4		0.4		0.35		0.03			58 / 60	7.5
LC200N	NO	0.3	15	0.95		1	0.5						60 / 62	7.5
N690Co	SI	1.05 / 1.1	17	1.1	0.1	1		1	1.5				58 / 60	7.5
O1	NO	0.85 / 1	0.4 / 0.6		0.30	1 / 1.40	0.3	0.5					60 / 62	7.5
A2	NO	0.95 / 1.05	4.75 / 5.50	0.9 / 1.40	0.15 / 0.50	1	0.30						58 / 61	8
Calmax	NO	0.6	4.5	0.5	0.2	0.8		0.35					62 / 64	8
CPM-S60V	SI	2.15	17.5	0.5	5.75	0.5		0.5					58 / 60	8
CPM-S90V	SI	2.3	14	1	9								56 / 58	8
H1	SI	0.15	14 / 16	0.5 / 1.5		2	6 / 8	3 / 4.5		0.04			58 / 60	8
Niolox	SI	0.8	12.7	1.1	0.9							0.7	60 / 61	8
VG10	SI	0.95 / 1.05	14.5 / 15.5	0.9 / 1.2	0.1 / 0.3	0.5		0.6	1.3 / 1.5	0.3			58 / 60	8
Aogami	NO	1.40 / 1.50	0.30 / 0.50	0.30 / 0.50	0.50	0.20 / 0.30		0.10 / 0.20		0.025	2 / 2.50		64 / 66	8.5
CoS	SI	1.1	16	1.5	0.3						0.3		60 / 61	8.5
CPM-154CM	SI	1.05	14	4									60 / 62	8.5
CPM-20CV	SI	1.9	20	1	4	0.3		0.3		0.6			60 / 62	8.5
CPM-3V	NO	0.8	7.5	1.3	2.75								60 / 62	8.5
CPM-M4	NO	1.42	4	5.26	4	0.4	0.3	0.45					62 / 64	8.5
CPM-S30V	SI	1.45	14	2	4					5.5			58 / 60	8.5
CPM-S35VN	SI	1.40	14	2	3							0.5	59 / 61	8.5
CTS-BD4P	SI	1.00 / 1.05	14	4	0.1	0.5 / 1		1		0.04	0.10		60 / 62	8.5
CTS-XHP	SI	1.60	16	0.80	0.45	0.50	0.35	0.40				0.35	60 / 61	8.5
D2	NO	1.4 / 1.6	11 / 13	0.7 / 1.2	1.1		0.30	0.6					58 / 61	8.5
INFI	NO	0.64	8.12	0.85				0.63					50 / 60	8.5
LSS PGK	NO	1.15	8.5	1.5	1.95	0.4		0.90		1.50			58 / 60	8.5
M2	NO	0.85	4.2	5	2.25 / 2.75	0.25				5 / 6.75			60 / 62	8.5
RWL-34	SI	1.05	14	4	0.2	0.5		0.5					58 / 60	8.5
SGPS / 3G	SI	1.4	15	2.8	2	0.4	0.5	0.5		0.03			61 / 63	8.5
Shirogami	NO	1.3				0.2		0.1		0.025			63 / 64	8.5
Slepner	NO	0.9	7.8	2.5	0.5	0.5		0.9					61 / 63	8.5
Vanadis 23	NO	1.28	4.2	5.0	3.1						6.4		63 / 65	8.5
Vanadis 4	NO	1.4	4.7	3.5	3.7	0.4		0.4					60 / 61	8.5
CTS-204P	SI	1.90	20	1	4	0.35		0.6		0.65			60 / 62	9
Elmax	SI	1.7	17	1	3	0.3	0.4	0.4					61 / 63	9
M390	SI	1.90	20	1	4	0.30		0.70		0.60			60 / 62	9
OJ-31	NO	0.9	8.25	2	3				3				63 / 64	9
Cowry-X	SI	3	20	1	0.3								64 / 67	9.5
YXR7	NO	0.8	5	5	1.1						1.1		64 / 66	9.5
ZDP-189	SI	3	20										63 / 67	9.5

SEGUICI SU



ORDINI  
24 ORE  
SU 24



Online  
[www.coltelleriacollini.it](http://www.coltelleriacollini.it)



Telefonici  
0331-632686

